



CD	CODICI	
TSK	Tipo scheda	OA
NCT	CODICE UNIVOCO	
NCTN	Numero di catalogo generale	10000392
OG	OGGETTO	
OGT	OGGETTO	
OGTD	Oggetto	ventaglio
LC	LOCALIZZAZIONE GEOGRAFICO-AMMINISTRATIVA	
PVC	LOCALIZZAZIONE GEOGRAFICO-AMMINISTRATIVA	
PVCP	Provincia	MO
PVCC	Comune	Carpi
PVCL	Località	Carpi
LDC	COLLOCAZIONE SPECIFICA	
LDCT	Tipologia	museo

LDCN	Contenitore	Musei Palazzo dei Pio
LDCC	Complesso monumentale di appartenenza	Palazzo dei Pio
LDCU	Denominazione spazio viabilistico	Piazza dei Martiri, 68
UB	UBICAZIONE E DATI PATRIMONIALI	
INV	INVENTARIO DI MUSEO O SOPRINTENDENZA	
INVN	Numero	C/92
DT	CRONOLOGIA	
DTZ	CRONOLOGIA GENERICA	
DTZG	Secolo	secc. XVIII/ XIX
DTZS	Frazione di secolo	fine/ inizio
DTS	CRONOLOGIA SPECIFICA	
DTSI	Da	1790
DTSF	A	1810
AU	DEFINIZIONE CULTURALE	
ATB	AMBITO CULTURALE	
ATBD	Denominazione	manifattura italiana (?)
MT	DATI TECNICI	
MTC	Materia e tecnica	seta ricamata in oro
MTC	Materia e tecnica	trina
MTC	Materia e tecnica	osso
MTC	Materia e tecnica	oro
MIS	MISURE DEL MANUFATTO	
MISA	Altezza	26
DA	DATI ANALITICI	
DES	DESCRIZIONE	

DESO	Indicazioni sull'oggetto	<p>Pagina doppia di seta blu e tulle; montatura in osso intagliato e ageminato; rivetto con pietra incastonata. Ventaglio pieghevole la cui pagina è ritagliata in modo da consentire l'inserzione di una banda di tulle; la superficie è ricoperta di decorazioni dorate e lustrini ricamati. Stecche e guardie intagliate e dorate.</p>
------	--------------------------	---

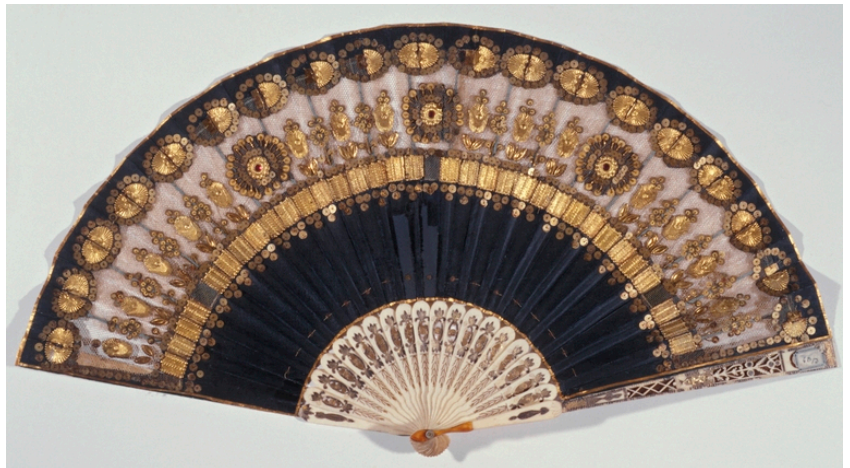
NSC	Notizie storico-critiche	<p>I motivi ricorrenti, applicati in modo ordinato e costante su tutta la superficie in seta blu, a qualificare il ventaglio come oggetto da sera, fanno collocare l'esemplare tra la fine del secolo XVIII e l'inizio del XIX, in epoca impero. La grande diffusione di questo tipo di ventaglio non consente una attribuzione geografica certa: sappiamo comunque che in Italia godette di larga fortuna (cfr. Filippini Sacchetto A.- Testoni Sassi L., 1989, p. 87, n. 55).</p>
-----	--------------------------	---

DO	FONTI E DOCUMENTI DI RIFERIMENTO
----	----------------------------------

FTA	DOCUMENTAZIONE FOTOGRAFICA
-----	----------------------------

FTAX	Genere	documentazione esistente
------	--------	--------------------------

FTAZ	Nome file
------	-----------



FTA	DOCUMENTAZIONE FOTOGRAFICA
-----	----------------------------

FTAX	Genere	documentazione allegata
------	--------	-------------------------

FTAZ Nome file



BIB BIBLIOGRAFIA

BIBX	Genere	bibliografia di confronto
BIBD	Anno di edizione	1989
BIBH	Sigla per citazione	00001015
BIBN	V., pp., nn.	p. 87
BIBI	V., tavv., figg.	fig. 55

BIB BIBLIOGRAFIA

BIBX	Genere	bibliografia specifica
BIBD	Anno di edizione	1999
BIBH	Sigla per citazione	S28/00001011

BIB BIBLIOGRAFIA

BIBX	Genere	bibliografia specifica
BIBD	Anno di edizione	2004
BIBH	Sigla per citazione	00042801
BIBN	V., pp., nn.	pp. 61, 82-83

MST MOSTRE

MSTT	Titolo	Sulle ali della seduzione. Ventagli restaurati del Museo Civico
------	--------	---

MSTL	Luogo	Carpi
MSTD	Data	1999
MST	MOSTRE	
MSTT	Titolo	Alle origini del Museo 1914-2004. La donazione Foresti nella collezione di Carpi
MSTL	Luogo	Carpi
MSTD	Data	2004
CM	COMPILAZIONE	
CMP	COMPILAZIONE	
CMPD	Data	2000
CMPN	Nome	Francesconi C.
FUR	Funzionario responsabile	Bonilauri, Franco
AGG	AGGIORNAMENTO - REVISIONE	
AGGD	Data	2016
AGGN	Nome	Dieghi, C.