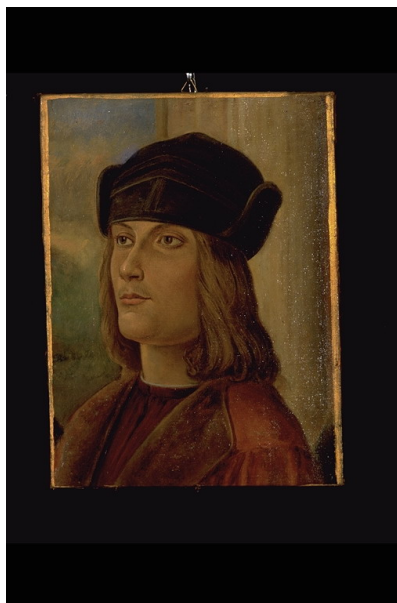


CD	CODICI	
TSK	Tipo scheda	OA
NCT	CODICE UNIVOCO	
NCTN	Numero di catalogo generale	10000131
OG	OGGETTO	
OGT	OGGETTO	
OGTD	Oggetto	dipinto
SGT	SOGGETTO	
SGTI	Soggetto	ritratto d'uomo
SGTT	Titolo	Ritratto di Alberto III Pio
LC	LOCALIZZAZIONE GEOGRAFICO-AMMINISTRATIVA	
PVC	LOCALIZZAZIONE GEOGRAFICO-AMMINISTRATIVA	
PVCP	Provincia	MO
PVCC	Comune	Carpi

PVCL	Località	Carpi
LDC	COLLOCAZIONE SPECIFICA	
LDCT	Tipologia	museo
LDCN	Contenitore	Musei Palazzo dei Pio
LDCC	Complesso monumentale di appartenenza	Palazzo dei Pio
LDCU	Denominazione spazio viabilistico	Piazza dei Martiri, 68
UB	UBICAZIONE E DATI PATRIMONIALI	
INV	INVENTARIO DI MUSEO O SOPRINTENDENZA	
INVN	Numero	A/ 31
DT	CRONOLOGIA	
DTZ	CRONOLOGIA GENERICA	
DTZG	Secolo	sec. XIX
DTZS	Frazione di secolo	seconda metà
DTS	CRONOLOGIA SPECIFICA	
DTSI	Da	1850
DTSF	A	1899
AU	DEFINIZIONE CULTURALE	
AUT	AUTORE	
AUTN	Autore	Lugli Albano
AUTA	Dati anagrafici / estremi cronologici	1834/ 1914
AUTH	Sigla per citazione	S28/00000166
MT	DATI TECNICI	
MTC	Materia e tecnica	tela/ pittura a olio
MIS	MISURE DEL MANUFATTO	
MISA	Altezza	32
MISL	Larghezza	24

DA	DATI ANALITICI	
DES	DESCRIZIONE	
DESO	Indicazioni sull'oggetto	Tela di ridotte dimensioni. Un cartone è inserito sul retro della tela e, a sua volta, rientra nell'incorniciatura. Si tratta del ritratto di Alberto III Pio.
ISR	ISCRIZIONI	
ISRC	Classe di appartenenza	documentaria
ISRP	Posizione	retro della tela
ISRI	Trascrizione	Alberto Pio signore di Carpi. Copia di Lugli Albano dal Loschi.
NSC	Notizie storico-critiche	Il dipinto fu acquistato prima del 1914 per il Museo dalla Commissione di Storia Patria e Belle Arti di Carpi: in quella data, infatti, figura già nel primo catalogo a stampa del Museo Civico di Carpi ("Il Museo Civico di Carpi", 1914, p. 57). Si tratta di una copia parziale del ritratto di Alberto III Pio, signore di Carpi, affrescato sulla parete occidentale della cappella dei Pio nel Palazzo, ai primi del '500. Il Museo Civico possiede anche il ritratto di uno dei personaggi di corte presente nella stessa parete affrescata e copiato dal Lugli (rif. A/ 248). Come per quest'ultimo, anche qui Martinelli Braglia individua un atteggiamento storicistico da parte del nostro, che realizza un dipinto di alto valore municipalistico (G. Martinelli Braglia, 1998, p. 60).
DO	FONTI E DOCUMENTI DI RIFERIMENTO	
FTA	DOCUMENTAZIONE FOTOGRAFICA	
FTAX	Genere	documentazione esistente

FTAZ Nome file



FTA	DOCUMENTAZIONE FOTOGRAFICA	
FTAX	Genere	documentazione esistente
BIB	BIBLIOGRAFIA	
BIBX	Genere	bibliografia specifica
BIBA	Autore	Garuti A.
BIBD	Anno di edizione	1990
BIBH	Sigla per citazione	S28/00000545
BIBN	V., pp., nn.	pp. 117-118
BIB	BIBLIOGRAFIA	
BIBX	Genere	bibliografia specifica
BIBA	Autore	Martinelli Braglia G.
BIBD	Anno di edizione	1998
BIBH	Sigla per citazione	S28/00000697
BIBN	V., pp., nn.	p. 60
MST	MOSTRE	
MSTT	Titolo	Un "macchiaiolo" a Carpi. Albano Lugli (1834-1914)
MSTL	Luogo	Carpi
MSTD	Data	1998
CM	COMPILAZIONE	
CMP	COMPILAZIONE	
CMPD	Data	1999
CMPN	Nome	Francesconi C.
AGG	AGGIORNAMENTO - REVISIONE	
AGGD	Data	2016
AGGN	Nome	Dieghi, C.