

ID Samira: 68483
 Tipo scheda: OA
 ID Contenitore: MO063
 Località: Carpi
 Contenitore: Musei Palazzo dei Pio
 Numero di catalogo generale: 10000121
 Oggetto: dipinto
 Soggetto: ritratto d'uomo
 Autore: Lugli Albano

CD	CODICI	
TSK	Tipo scheda	OA
NCT	CODICE UNIVOCO	
NCTN	Numero di catalogo generale	10000121
OG	OGGETTO	
OGT	OGGETTO	
OGTD	Oggetto	dipinto
SGT	SOGGETTO	
SGTI	Soggetto	ritratto d'uomo
SGTT	Titolo	Ritratto di Carlo Grossi
LC	LOCALIZZAZIONE GEOGRAFICO-AMMINISTRATIVA	
PVC	LOCALIZZAZIONE GEOGRAFICO-AMMINISTRATIVA	
PVCR	Regione	Emilia-Romagna
PVCP	Provincia	MO
PVCC	Comune	Carpi
PVCL	Località	Carpi
LDC	COLLOCAZIONE SPECIFICA	
LDCN	Contenitore	Musei Palazzo dei Pio

LDCC	Complesso monumentale di appartenenza	Palazzo dei Pio
LDCU	Denominazione spazio viabilistico	Piazza dei Martiri, 68
LDCM	Denominazione raccolta	Palazzo dei Pio

UB UBICAZIONE E DATI PATRIMONIALI

INV INVENTARIO DI MUSEO O SOPRINTENDENZA

INVN	Numero	A/ 21
------	--------	-------

DT CRONOLOGIA

DTZ CRONOLOGIA GENERICA

DTZG	Secolo	sec. XIX
------	--------	----------

DTS CRONOLOGIA SPECIFICA

DTSI	Da	1877
------	----	------

DTSV	Validità	post
------	----------	------

DTSF	A	1880
------	---	------

DTSL	Validità	ca.
------	----------	-----

AU DEFINIZIONE CULTURALE

AUT AUTORE

AUTN	Autore	Lugli Albano
------	--------	--------------

AUTA	Dati anagrafici / estremi cronologici	1834/ 1914
------	---------------------------------------	------------

MT DATI TECNICI

MTC	Materia e tecnica	tela/ pittura a olio
-----	-------------------	----------------------

MIS MISURE DEL MANUFATTO

MISA	Altezza	48
------	---------	----

MISL	Larghezza	32
------	-----------	----

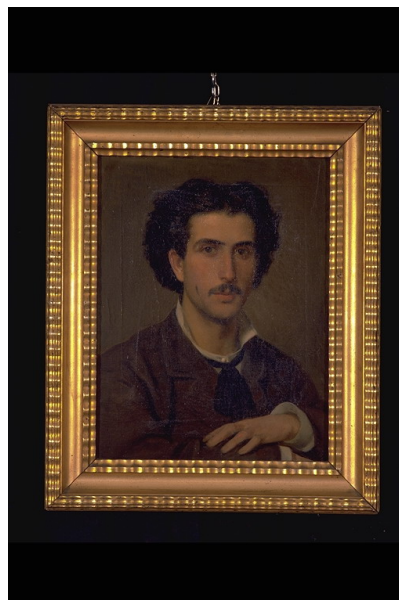
CO CONSERVAZIONE

STC STATO DI CONSERVAZIONE

STCC	Stato di conservazione	buono
------	------------------------	-------

DA		DATI ANALITICI
DES		DESCRIZIONE
DESO	Indicazioni sull'oggetto	La pellicola pittorica presenta una crettatura ad andamento irregolare. La cornice originale è in legno intagliato e dorato. Raffigura il ritratto a mezzo busto del giovane Carlo Grossi, leggermente rivolto a destra. Tiene le mani incrociate appoggiate ad un ripiano, ha capelli folti e scuri, occhi castani. Indossa una giacca marrone sopra una camicia bianca chiusa da una cravatta nera a fiocco. Il fondo è sfumato nei toni del nocciola.
ISR		ISCRIZIONI
ISRC	Classe di appartenenza	documentaria
ISRP	Posizione	in basso a sinistra
ISRI	Trascrizione	A. Lugli
ISR		ISCRIZIONI
ISRC	Classe di appartenenza	documentaria
ISRI	Trascrizione	Ritratto di mio padre Carlo Grossi eseguito dal pittore Albano Lugli desidero che venga donato al Museo di Carpiu (Modena) città natale del mio padre. Giannino Grossi
NSC	Notizie storico-critiche	Il dipinto è pervenuto al Museo come dono del figlio dell'effigiato, il pittore carpigiano Carlo Grossi (C. Contini, 1970, p.3). Secondo Garuti è opera giovanile del Lugli, frutto del periodo di formazione fiorentina come dimostra l'aderenza a moduli "macchiaioli" (A. Garuti, 1990, p.124). La Martinelli Braglia precisa la derivazione del ritratto da quello datato 1877 ed eseguito su tavola, con varianti nel taglio, nella posa e nel volgersi del viso qui lievemente ruotato di lato, che lo renderebbero più ufficiale rispetto al precedente (G. Martinelli Braglia, 1998, p.37).
DO		FONTI E DOCUMENTI DI RIFERIMENTO
FTA		DOCUMENTAZIONE FOTOGRAFICA
FTAX	Genere	documentazione esistente

FTAZ Nome file



FTA DOCUMENTAZIONE FOTOGRAFICA

FTAX Genere documentazione esistente

BIB BIBLIOGRAFIA

BIBX Genere bibliografia specifica

BIBA Autore Garuti A.

BIBD Anno di edizione 1990

BIBH Sigla per citazione S28/00000545

BIBN V., pp., nn. p. 124

BIB BIBLIOGRAFIA

BIBX Genere bibliografia specifica

BIBA Autore Martinelli Braglia G.

BIBD Anno di edizione 1991

BIBH Sigla per citazione 00230203

BIB BIBLIOGRAFIA

BIBX Genere bibliografia specifica

BIBA Autore Martinelli Braglia G.

BIBD Anno di edizione 1998

BIBH Sigla per citazione S28/00000697

BIBN V., pp., nn. p. 37

BIB BIBLIOGRAFIA

BIBX Genere bibliografia specifica

BIBA Autore Martinelli Braglia G.

BIBD Anno di edizione 2016

BIBH Sigla per citazione 00042807

MST MOSTRE

MSTT Titolo Opere pervenute al Museo Civico di Carpi

MSTL Luogo Carpi

MSTD Data 1970

MST MOSTRE

MSTT Titolo Un "macchiaiolo" a Carpi. Albano Lugli (1834-1914)

MSTL Luogo Carpi

MSTD Data 1998

CM COMPILAZIONE

CMP COMPILAZIONE

CMPD Data 1999

CMPN Nome Francesconi C.

FUR Funzionario responsabile Maugeri, Vincenza

AGG AGGIORNAMENTO - REVISIONE

AGGD Data 2016

AGGN Nome Dieghi, C.