

ID Samira: 68478  
 Tipo scheda: OA  
 ID Contenitore: MO063  
 Località: Carpi  
 Contenitore: Musei Palazzo dei Pio  
 Numero di catalogo generale: 10000116  
 Oggetto: dipinto  
 Soggetto: scena di interno  
 Autore: Lugli Albano

CD	CODICI	
TSK	Tipo scheda	OA
NCT	CODICE UNIVOCO	
NCTN	Numero di catalogo generale	10000116
OG	OGGETTO	
OGT	OGGETTO	
OGTD	Oggetto	dipinto
SGT	SOGGETTO	
SGTI	Soggetto	scena di interno
SGTT	Titolo	Lorenzo Ghiberti in atto di far vedere il bozzetto, che sta modellando, per il concorso delle porte del Battistero di Firenze
LC	LOCALIZZAZIONE GEOGRAFICO-AMMINISTRATIVA	
PVC	LOCALIZZAZIONE GEOGRAFICO-AMMINISTRATIVA	
PVCR	Regione	Emilia-Romagna
PVCP	Provincia	MO
PVCC	Comune	Carpi
PVCL	Località	Carpi
LDC	COLLOCAZIONE SPECIFICA	

LDCN	Contenitore	Musei Palazzo dei Pio
LDCC	Complesso monumentale di appartenenza	Palazzo dei Pio
LDCU	Denominazione spazio viabilistico	Piazza dei Martiri, 68
LDCM	Denominazione raccolta	Palazzo dei Pio

## UB UBICAZIONE E DATI PATRIMONIALI

### INV INVENTARIO DI MUSEO O SOPRINTENDENZA

INVN	Numero	A/ 16
------	--------	-------

## DT CRONOLOGIA

### DTZ CRONOLOGIA GENERICA

DTZG	Secolo	sec. XIX
------	--------	----------

### DTS CRONOLOGIA SPECIFICA

DTSI	Da	1869
------	----	------

DTSF	A	1870
------	---	------

## AU DEFINIZIONE CULTURALE

### AUT AUTORE

AUTN	Autore	Lugli Albano
------	--------	--------------

AUTA	Dati anagrafici / estremi cronologici	1834/ 1914
------	---------------------------------------	------------

## MT DATI TECNICI

MTC	Materia e tecnica	carta/ pittura a olio
-----	-------------------	-----------------------

### MIS MISURE DEL MANUFATTO

MISA	Altezza	31
------	---------	----

MISL	Larghezza	21.5
------	-----------	------

## CO CONSERVAZIONE

### STC STATO DI CONSERVAZIONE

STCC	Stato di conservazione	buono
------	------------------------	-------

## DA DATI ANALITICI

### DES DESCRIZIONE

DESO	Indicazioni sull'oggetto	La pellicola pittorica è stesa su di un supporto cartaceo, applicato su tela e terminato con cornice in legno e stucco dorato. La scena è ambientata in un interno con finestra a bifora trilobata sulla sinistra, da cui filtra la luce e si intravedono i profili degli edifici esterni. In primo piano sulla destra, un tavolo regge un modello preparatorio per la porta del Battistero di Firenze; accanto ad essa, in piedi e in abiti da lavoro, è il giovane Ghiberti in atto di mostrare la sua opera ad una giovane donna seduta dalle trecce bionde e abito broccato di colore giallo e tre uomini vestiti dai colori bruno, azzurro e giallo. Sulla sinistra, accanto alla finestra, sono sistemati alcuni strumenti da lavoro su di un tavolo.
------	--------------------------	---

**ISR      ISCRIZIONI**

ISRC	Classe di appartenenza	documentaria
------	------------------------	--------------

ISRP	Posizione	retro
------	-----------	-------

ISRI	Trascrizione	Lorenzo Ghiberti in atto di far vedere il bozzetto che sta modellando del concorso delle porte del Battistero di Firenze
------	--------------	--

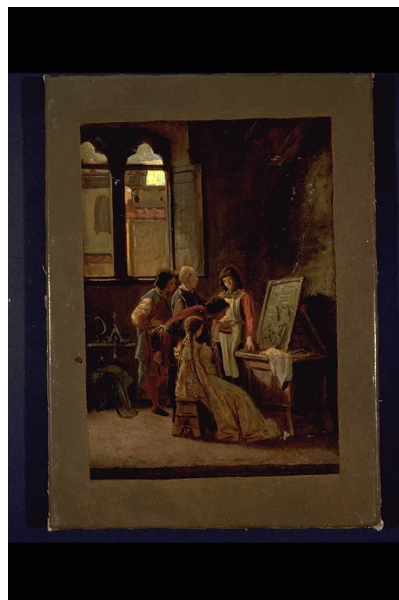
NSC	Notizie storico-critiche	L'opera viene donata nel 1914 da don Ettore Tirelli. E' il bozzetto preparatorio per il saggio del terzo anno di studi presso l'Accademia di Firenze compiuto tra il 1869 e il '70 e oggi conservato presso l'Istituto "A. Venturi" di Modena, con il titolo "Lorenzo Ghiberti in atto di far vedere il bozzetto, che sta modellando, pel concorso delle porte del Battistero di Firenze" (A. Garuti, 1980, p. 3). Il dipinto è ricordato da Nannini (1953, p. 140) e dalla Guandalini, nella prima mostra sull'artista (1966, pp. 9-17). La Martinelli Braglia (1998, p.26) osserva come fin da questa precoce opera il Lugli assorba la lezione innovativa della pittura toscana, collocandosi nell'alveo del "romanticismo storico" e nel filone encomiastico degli "uomini illustri", temi cari all'ambiente artistico fiorentino. La studiosa pensa a richiami e soluzioni care a Giuseppe Abbati, soprattutto in virtù di certe valenze evocative che il Lugli sembra restituire attraverso la definizione di un'atmosfera malinconica e di suggestivi effetti luministici.
-----	--------------------------	---

**DO      FONTI E DOCUMENTI DI RIFERIMENTO**

**FTA      DOCUMENTAZIONE FOTOGRAFICA**

FTAX	Genere	documentazione esistente
------	--------	--------------------------

FTAZ Nome file



FTA DOCUMENTAZIONE FOTOGRAFICA

FTAX Genere documentazione esistente

BIB BIBLIOGRAFIA

BIBX Genere bibliografia specifica

BIBA Autore Guandalini G./ Borsari E./ Garuti A.

BIBD Anno di edizione 1966

BIBH Sigla per citazione R08/00000673

BIBN V., pp., nn. pp. 9 e 17

BIB BIBLIOGRAFIA

BIBX Genere bibliografia specifica

BIBA Autore Garuti A.

BIBD Anno di edizione 1990

BIBH Sigla per citazione S28/00000545

BIBN V., pp., nn. p. 115

BIB BIBLIOGRAFIA

BIBX Genere bibliografia specifica

BIBA Autore Martinelli Braglia G.

BIBD	Anno di edizione	1993
BIBH	Sigla per citazione	R08/00000700
BIBN	V., pp., nn.	p. 429

#### BIB BIBLIOGRAFIA

BIBX	Genere	bibliografia specifica
BIBA	Autore	Martinelli Braglia G.
BIBD	Anno di edizione	1998
BIBH	Sigla per citazione	S28/00000697
BIBN	V., pp., nn.	pp. 25-26

#### BIB BIBLIOGRAFIA

BIBX	Genere	bibliografia specifica
BIBA	Autore	Martinelli Braglia G.
BIBD	Anno di edizione	2016
BIBH	Sigla per citazione	00042807
BIBN	V., pp., nn.	pp. 39-40

#### MST MOSTRE

MSTT	Titolo	Mostra retrospettiva di Albano Lugli (1834-1914)
MSTL	Luogo	Carpi
MSTD	Data	1966

#### MST MOSTRE

MSTT	Titolo	Opere d'arte restaurate al Museo Civico
MSTL	Luogo	Carpi
MSTD	Data	1980

#### MST MOSTRE

MSTT	Titolo	Un "macchiaiolo" a Carpi. Albano Lugli (1834-1914)
------	--------	--

MSTL Luogo Carpi

MSTD Data 1998

CM COMPILAZIONE

CMP COMPILAZIONE

CMPD Data 1999

CMPN Nome Francesconi C.

FUR Funzionario responsabile Maugeri, Vincenza

AGG AGGIORNAMENTO - REVISIONE

AGGD Data 2016

AGGN Nome Dieghi, C.