

ID Samira: 68451
 Tipo scheda: OA
 ID Contenitore: MO063
 Località: Carpi
 Contenitore: Musei Palazzo dei Pio
 Numero di catalogo generale: 10000014
 Oggetto: dipinto
 Soggetto: ritratto d'uomo
 Autore: Lugli Albano

CD	CODICI	
TSK	Tipo scheda	OA
NCT	CODICE UNIVOCO	
NCTN	Numero di catalogo generale	10000014
OG	OGGETTO	
OGT	OGGETTO	
OGTD	Oggetto	dipinto
SGT	SOGGETTO	
SGTI	Soggetto	ritratto d'uomo
SGTT	Titolo	Ritratto di Alfredo Benassi
LC	LOCALIZZAZIONE GEOGRAFICO-AMMINISTRATIVA	
PVC	LOCALIZZAZIONE GEOGRAFICO-AMMINISTRATIVA	
PVCR	Regione	Emilia-Romagna
PVCP	Provincia	MO
PVCC	Comune	Carpi
PVCL	Località	Carpi
LDC	COLLOCAZIONE SPECIFICA	
LDCN	Contenitore	Musei Palazzo dei Pio

LDCC	Complesso monumentale di appartenenza	Palazzo dei Pio
LDCU	Denominazione spazio viabilistico	Piazza dei Martiri, 68
LDCM	Denominazione raccolta	Palazzo dei Pio

UB	UBICAZIONE E DATI PATRIMONIALI	
INV	INVENTARIO DI MUSEO O SOPRINTENDENZA	

INVN	Numero	A/ 4
------	--------	------

DT	CRONOLOGIA	
DTZ	CRONOLOGIA GENERICA	

DTZG	Secolo	sec. XIX
------	--------	----------

DTZS	Frazione di secolo	fine
------	--------------------	------

DTS	CRONOLOGIA SPECIFICA	
------------	-----------------------------	--

DTSI	Da	1890
------	----	------

DTSF	A	1899
------	---	------

AU	DEFINIZIONE CULTURALE	
-----------	------------------------------	--

AUT	AUTORE	
------------	---------------	--

AUTN	Autore	Lugli Albano
------	--------	--------------

AUTA	Dati anagrafici / estremi cronologici	1834/ 1914
------	---------------------------------------	------------

MT	DATI TECNICI	
-----------	---------------------	--

MTC	Materia e tecnica	tela/ pittura a olio
-----	-------------------	----------------------

MIS	MISURE DEL MANUFATTO	
------------	-----------------------------	--

MISA	Altezza	76
------	---------	----

MISL	Larghezza	60
------	-----------	----

CO	CONSERVAZIONE	
-----------	----------------------	--

STC	STATO DI CONSERVAZIONE	
------------	-------------------------------	--

STCC	Stato di conservazione	buono
------	------------------------	-------

DA	DATI ANALITICI	
-----------	-----------------------	--

DES	DESCRIZIONE	
------------	--------------------	--

DESO	Indicazioni sull'oggetto	Olio su tela raffigurante un uomo seduto a mezzo busto, il capo è scoperto, i capelli e i baffi sono bianchi. Indossa una giacca e un panciotto di colore grigio scuro, su camicia bianca e cravatta a nodo grigia. Il fondo è caratterizzato da una tappezzeria a motivi verticali, nei colori del verde.
------	--------------------------	--

ISR ISCRIZIONI

ISRC	Classe di appartenenza	documentaria
ISRP	Posizione	in basso a sinistra
ISRI	Trascrizione	A. LUGLI

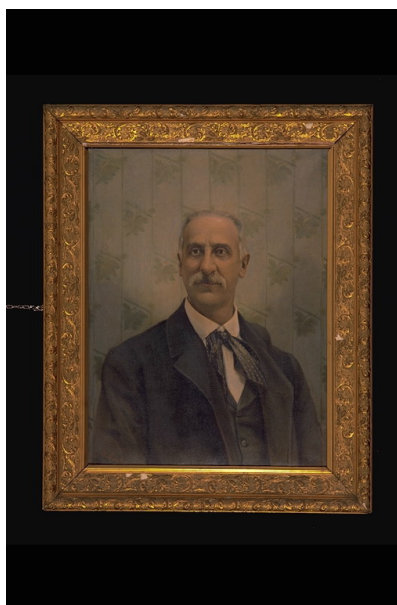
NSC	Notizie storico-critiche	E' il ritratto del carpigiano Alfredo Benassi, realizzato con una accurata e vivace resa pittorica.
-----	--------------------------	---

DO FONTI E DOCUMENTI DI RIFERIMENTO

FTA DOCUMENTAZIONE FOTOGRAFICA

FTAX	Genere	documentazione esistente
------	--------	--------------------------

FTAZ	Nome file	
------	-----------	--



BIB BIBLIOGRAFIA

BIBX	Genere	bibliografia specifica
BIBA	Autore	Garuti A.
BIBD	Anno di edizione	1990
BIBH	Sigla per citazione	S28/00000545
BIBN	V., pp., nn.	pp. 126-127

CM	COMPILAZIONE	
CMP	COMPILAZIONE	
CMPD	Data	1999
CMPN	Nome	Francesconi C.
FUR	Funzionario responsabile	Maugeri, Vincenza
AGG	AGGIORNAMENTO - REVISIONE	
AGGD	Data	2016
AGGN	Nome	Dieghi, C.