



ID Samira: 68378
 Tipo scheda: OA
 ID Contenitore: MO063
 Località: Carpi
 Contenitore: Musei Palazzo dei Pio
 Numero di catalogo generale: 00000493
 Oggetto: medaglia
 Soggetto: (D) stemma; (R) epigrafe in cartella barocca

CD	CODICI	
TSK	Tipo scheda	OA
NCT	CODICE UNIVOCO	
NCTN	Numero di catalogo generale	00000493
OG	OGGETTO	
OGT	OGGETTO	
OGTD	Oggetto	medaglia
OGTT	Tipologia oggetto	medaglietta di opera pia
SGT	SOGGETTO	
SGTI	Soggetto	(D) stemma; (R) epigrafe in cartella barocca
LC	LOCALIZZAZIONE GEOGRAFICO-AMMINISTRATIVA	
PVC	LOCALIZZAZIONE GEOGRAFICO-AMMINISTRATIVA	
PVCR	Regione	Emilia-Romagna
PVCP	Provincia	MO
PVCC	Comune	Carpi
PVCL	Località	Carpi
LDC	COLLOCAZIONE SPECIFICA	
LDCN	Contenitore	Musei Palazzo dei Pio

LDCC	Complesso monumentale di appartenenza	Palazzo dei Pio
LDCU	Denominazione spazio viabilistico	Piazza dei Martiri, 68
LDCM	Denominazione raccolta	Collezione Paltrinieri di gettoni e tessere da gioco

UB	UBICAZIONE E DATI PATRIMONIALI	
INV	INVENTARIO DI MUSEO O SOPRINTENDENZA	

INVN	Numero	E/368
------	--------	-------

DT	CRONOLOGIA	
DTZ	CRONOLOGIA GENERICA	

DTZG	Secolo	sec. XVIII
------	--------	------------

DTS	CRONOLOGIA SPECIFICA	
------------	-----------------------------	--

DTSI	Da	1700
------	----	------

DTSF	A	1799
------	---	------

MT	DATI TECNICI	
-----------	---------------------	--

MTC	Materia e tecnica	bronzo/ coniazione
-----	-------------------	--------------------

MIS	MISURE DEL MANUFATTO	
------------	-----------------------------	--

MISD	Diametro	25
------	----------	----

MISG	Peso	6.2
------	------	-----

CO	CONSERVAZIONE	
-----------	----------------------	--

STC	STATO DI CONSERVAZIONE	
------------	-------------------------------	--

STCC	Stato di conservazione	buono
------	------------------------	-------

DA	DATI ANALITICI	
-----------	-----------------------	--

DES	DESCRIZIONE	
------------	--------------------	--

DESO	Indicazioni sull'oggetto	D: anepigrafe. Stemma entro volute regolari, con due rami di palma in basso. Cerchio perlinato. R: FRANGE / ESVRIENTI / PANEM / TVVM / IS Epigrafe in cartella barocca regolare. Contorno regolare.
------	--------------------------	---

DO	FONTI E DOCUMENTI DI RIFERIMENTO	
-----------	---	--

FTA	DOCUMENTAZIONE FOTOGRAFICA	
------------	-----------------------------------	--

FTAX	Genere	documentazione allegata
------	--------	-------------------------

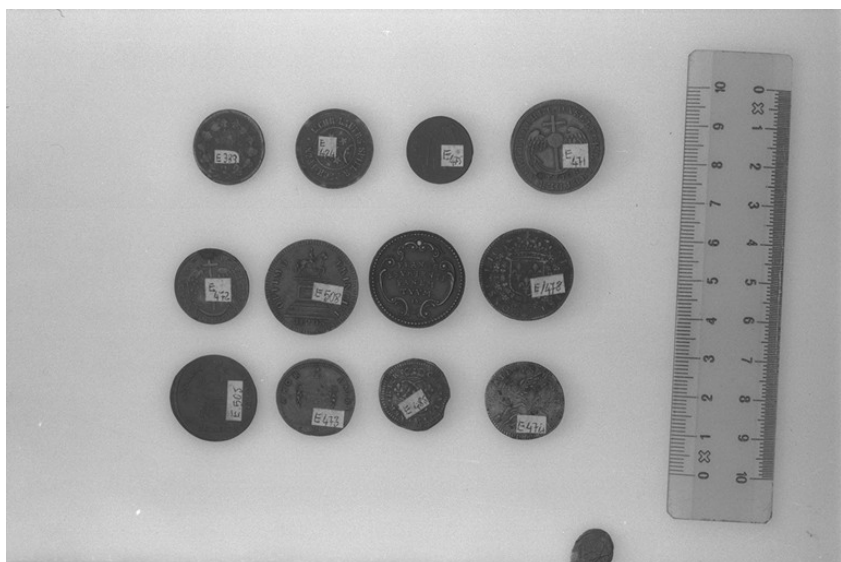
FTAZ Nome file



FTA DOCUMENTAZIONE FOTOGRAFICA

FTAX Genere documentazione allegata

FTAZ Nome file



CM COMPILAZIONE

CMP COMPILAZIONE

CMPD Data 1999

CMPN Nome Di Virgilio S.