

ID Samira: 67934

Tipo scheda: OA

ID Contenitore: MO063

Località: Carpi

Contenitore: Musei Palazzo dei Pio

Numero di catalogo generale: 00000043

Oggetto: medaglia

Soggetto: (D) teste accollate di Francesco IV e della moglie;

(R) figura rappresentante il Panaro

Autore: Malavasi Giuseppe

CD	CODICI	
TSK	Tipo scheda	OA
NCT	CODICE UNIVOCO	
NCTN	Numero di catalogo generale	00000043
OG	OGGETTO	
OGT	OGGETTO	
OGTD	Oggetto	medaglia
OGTT	Tipologia oggetto	celebrativa
SGT	SOGGETTO	
SGTI	Soggetto	(D) teste accollate di Francesco IV e della moglie; (R) figura rappresentante il Panaro
LC	LOCALIZZAZIONE GEOGRAFICO-AMMINISTRATIVA	
PVC	LOCALIZZAZIONE GEOGRAFICO-AMMINISTRATIVA	
PVCR	Regione	Emilia-Romagna
PVCP	Provincia	MO
PVCC	Comune	Carpi
PVCL	Località	Carpi
LDC	COLLOCAZIONE SPECIFICA	
LDCN	Contenitore	Musei Palazzo dei Pio

LDCC Complesso monumentale di appartenenza Palazzo dei Pio

LDCU Denominazione spazio viabilistico Piazza dei Martiri, 68

UB UBICAZIONE E DATI PATRIMONIALI

INV INVENTARIO DI MUSEO O SOPRINTENDENZA

INVN Numero E110

DT CRONOLOGIA

DTZ CRONOLOGIA GENERICA

DTZG Secolo sec. XIX

DTS CRONOLOGIA SPECIFICA

DTSI Da 1819

DTSF A 1819

AU DEFINIZIONE CULTURALE

AUT AUTORE

AUTR Riferimento all'intervento incisore

AUTN Autore Malavasi Giuseppe

AUTA Dati anagrafici / estremi cronologici notizie prima metà sec. XIX

CMM COMMITTENZA

MT DATI TECNICI

MTC Materia e tecnica bronzo/ fusione

MIS MISURE DEL MANUFATTO

MISD Diametro 84

MISG Peso 203.4

CO CONSERVAZIONE

STC STATO DI CONSERVAZIONE

STCC Stato di conservazione buono

DA DATI ANALITICI

DES DESCRIZIONE

DESO Indicazioni sull'oggetto

D:
FRANCISCO.IV.ATESTIO.ET.MARIAE.BEATRICI.CONJVG
GO.OO.PP. Teste accollate a destra di Francesco IV
(nuda) e della moglie Maria Beatrice di Savoia
(diademata). R: SPES PVBLICA Figura allegorica seduta
rappresentante il fiume Panaro, il quale, con la destra
indica la città di Modena, che si vede sullo sfondo, a un
Genio alato con cimiero in capo; questi regge con la destra
un neonato e con la sinistra alzata un gladio. All'esergo:
MVTINA.EXVLTANS / MDCCCXIX / KAL.JUN ; sotto il
bordo esergale, in incuso: G.MALAVASI

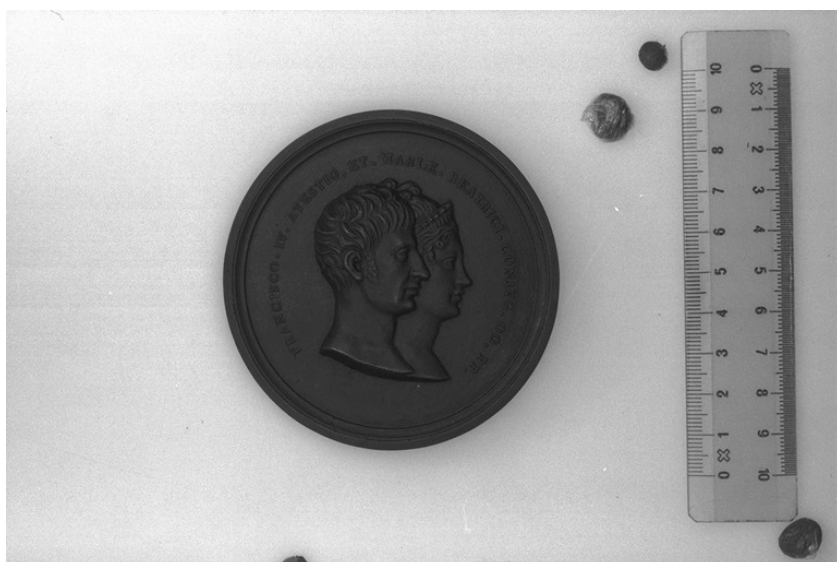
NSC Notizie storico-critiche Ducato di Modena, Francesco IV d'Austria-Este, 1814-1846

DO FONTI E DOCUMENTI DI RIFERIMENTO

FTA DOCUMENTAZIONE FOTOGRAFICA

FTAX Genere documentazione allegata

FTAZ Nome file



FTA DOCUMENTAZIONE FOTOGRAFICA

FTAX Genere documentazione allegata

FTAZ Nome file



BIB BIBLIOGRAFIA

BIBX	Genere	bibliografia di confronto
BIBA	Autore	Boccolari G.
BIBD	Anno di edizione	1987
BIBH	Sigla per citazione	S28/00020395
BIBN	V., pp., nn.	n. 231

CM COMPILAZIONE

CMP COMPILAZIONE

CMPD	Data	1999
CMPN	Nome	Di Virgilio S.