



ID Samira: 67916
 Tipo scheda: OA
 ID Contenitore: MO063
 Località: Carpi
 Contenitore: Musei Palazzo dei Pio
 Numero di catalogo generale: 00000021
 Oggetto: moneta
 Soggetto: (D) testa a sinistra di Vittorio Emanuele III; (R) ape che si posa su fiore
 Autore: Motti Attilio Silvio

CD	CODICI	
TSK	Tipo scheda	OA
NCT	CODICE UNIVOCO	
NCTN	Numero di catalogo generale	00000021
OG	OGGETTO	
OGT	OGGETTO	
OGTD	Oggetto	moneta
OGTT	Tipologia oggetto	10 centesimi 1926
SGT	SOGGETTO	
SGTI	Soggetto	(D) testa a sinistra di Vittorio Emanuele III; (R) ape che si posa su fiore
LC	LOCALIZZAZIONE GEOGRAFICO-AMMINISTRATIVA	
PVC	LOCALIZZAZIONE GEOGRAFICO-AMMINISTRATIVA	
PVCR	Regione	Emilia-Romagna
PVCP	Provincia	MO
PVCC	Comune	Carpi
PVCL	Località	Carpi
LDC	COLLOCAZIONE SPECIFICA	
LDCN	Contenitore	Musei Palazzo dei Pio

LDCC	Complesso monumentale di appartenenza	Palazzo dei Pio
LDCU	Denominazione spazio viabilistico	Piazza dei Martiri, 68

DT	CRONOLOGIA
----	------------

DTZ	CRONOLOGIA GENERICA
-----	---------------------

DTZG	Secolo	sec. XX
------	--------	---------

DTS	CRONOLOGIA SPECIFICA
-----	----------------------

DTSI	Da	1926
------	----	------

DTSF	A	1926
------	---	------

AU	DEFINIZIONE CULTURALE
----	-----------------------

AUT	AUTORE
-----	--------

AUTR	Riferimento all'intervento	incisore
------	----------------------------	----------

AUTN	Autore	Motti Attilio Silvio
------	--------	----------------------

AUTA	Dati anagrafici / estremi cronologici	1867/ 1935
------	---------------------------------------	------------

EDT	EDITORI / STAMPATORI
-----	----------------------

EDTZ	Zecca	Zecca di Roma
------	-------	---------------

MT	DATI TECNICI
----	--------------

MTC	Materia e tecnica	rame/ coniazione
-----	-------------------	------------------

MIS	MISURE DEL MANUFATTO
-----	----------------------

MISD	Diametro	22
------	----------	----

MISG	Peso	5.5
------	------	-----

CO	CONSERVAZIONE
----	---------------

STC	STATO DI CONSERVAZIONE
-----	------------------------

STCC	Stato di conservazione	mediocre
------	------------------------	----------

DA	DATI ANALITICI
----	----------------

DES	DESCRIZIONE
-----	-------------

DESO	Indicazioni sull'oggetto	D: VITTORIO EMANVELE III RE D'ITALIA Testa a sinistra di Vittorio Emanuele III; sotto: A.MOTTI R: ape che si posa su un fiore; sotto: C.10 / 1926 a sinistra: R
------	--------------------------	---

NSC Notizie storico-critiche Regno d'Italia, Vittorio Emanuele III, 1900-1943

DO FONTI E DOCUMENTI DI RIFERIMENTO

FTA DOCUMENTAZIONE FOTOGRAFICA

FTAX Genere documentazione allegata

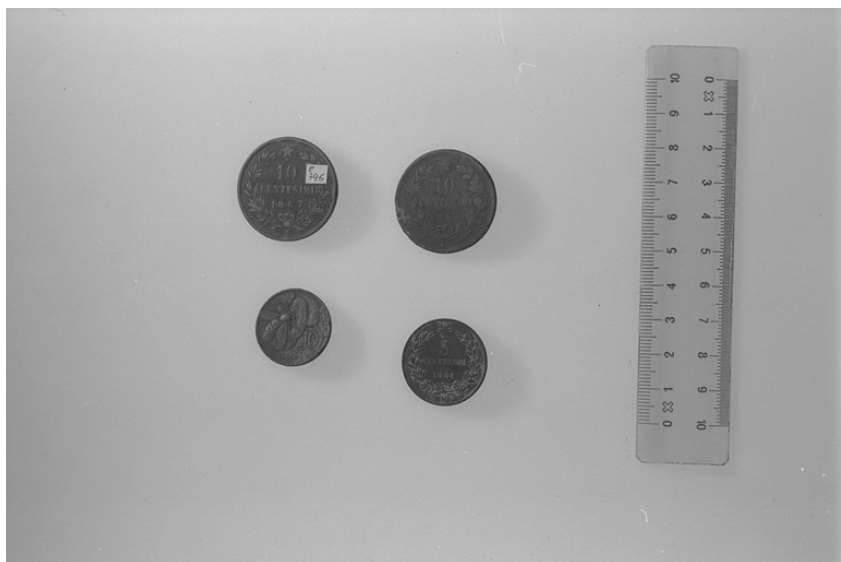
FTAZ Nome file



FTA DOCUMENTAZIONE FOTOGRAFICA

FTAX Genere documentazione allegata

FTAZ Nome file



BIB BIBLIOGRAFIA

BIBX Genere bibliografia di confronto

BIBA Autore Pagani A.

BIBD Anno di edizione 1982

BIBH Sigla per citazione S28/00010252

BIBN V., pp., nn. n. 871

CM COMPILAZIONE

CMP COMPILAZIONE

CMPD Data 1999

CMPN Nome Di Virgilio S.