

ID Samira: 66032
 Tipo scheda: OA
 ID Contenitore: MO035
 Località: Modena
 Contenitore: Galleria Civica - Fondazione Ago Modena
 Fabbriche Culturali
 Numero di catalogo generale: 00000778
 Oggetto: disegno
 Autore: Verna Claudio

CD		CODICI	
TSK	Tipo scheda	OA	
NCT		CODICE UNIVOCO	
NCTN	Numero di catalogo generale	00000778	
OG		OGGETTO	
OGT		OGGETTO	
OGTD	Oggetto	disegno	
SGT		SOGGETTO	
SGTT	Titolo	Frammento	
LC		LOCALIZZAZIONE GEOGRAFICO-AMMINISTRATIVA	
PVC		LOCALIZZAZIONE GEOGRAFICO-AMMINISTRATIVA	
PVCR	Regione	Emilia-Romagna	
PVCP	Provincia	MO	
PVCC	Comune	Modena	
PVCL	Località	Modena	
LDC		COLLOCAZIONE SPECIFICA	
LDCN	Contenitore	Galleria Civica - Fondazione Ago Modena Fabbriche Culturali	

LDCC Complesso monumentale di appartenenza Palazzo Santa Margherita

LDCU Denominazione spazio viabilistico Corso Canalgrande, 103

UB UBICAZIONE E DATI PATRIMONIALI

INV INVENTARIO DI MUSEO O SOPRINTENDENZA

INVN Numero 778/91

DT CRONOLOGIA

DTZ CRONOLOGIA GENERICA

DTZG Secolo sec. XX

DTS CRONOLOGIA SPECIFICA

DTSI Da 1981

DTSF A 1981

AU DEFINIZIONE CULTURALE

AUT AUTORE

AUTR Riferimento all'intervento esecutore

AUTN Autore Verna Claudio

AUTA Dati anagrafici / estremi cronologici 1937/

MT DATI TECNICI

MTC Materia e tecnica cartoncino/ graffito/ pastello a cera

MIS MISURE DEL MANUFATTO

MISU Unità mm

MISA Altezza 450

MISL Larghezza 450

CO CONSERVAZIONE

STC STATO DI CONSERVAZIONE

STCC Stato di conservazione buono

DA DATI ANALITICI

DES DESCRIZIONE

DESO Indicazioni sull'oggetto Incollato su cartone.

ISR ISCRIZIONI

ISRC Classe di appartenenza documentaria

ISRP Posizione sul passepartout, in basso, a destra

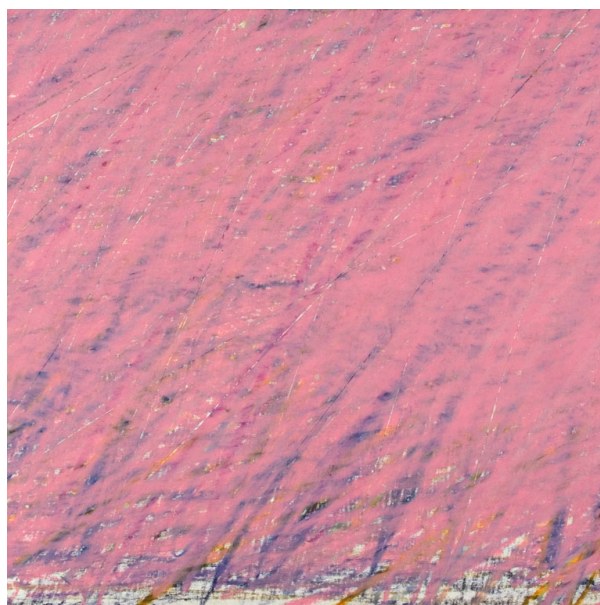
ISRI Trascrizione "FRAMMENTO" CLAUDIO VERNA 1981

DO FONTI E DOCUMENTI DI RIFERIMENTO

FTA DOCUMENTAZIONE FOTOGRAFICA

FTAX Genere documentazione allegata

FTAZ Nome file



BIB BIBLIOGRAFIA

BIBN V., pp., nn. p. 163

CM COMPILAZIONE

CMP COMPILAZIONE

CMPD Data 2005

CMPN Nome Rossini M.