

ID Samira: 65446
 Tipo scheda: OA
 ID Contenitore: MO035
 Località: Modena
 Contenitore: Galleria Civica - Fondazione Ago Modena
 Fabbriche Culturali
 Numero di catalogo generale: 00000202
 Oggetto: disegno
 Autore: Della Torre Enrico

CD		CODICI	
TSK	Tipo scheda	OA	
NCT		CODICE UNIVOCO	
NCTN	Numero di catalogo generale	00000202	
OG		OGGETTO	
OGT		OGGETTO	
OGTD	Oggetto	disegno	
SGT		SOGGETTO	
SGTT	Titolo	Follia	
LC		LOCALIZZAZIONE GEOGRAFICO-AMMINISTRATIVA	
PVC		LOCALIZZAZIONE GEOGRAFICO-AMMINISTRATIVA	
PVCR	Regione	Emilia-Romagna	
PVCP	Provincia	MO	
PVCC	Comune	Modena	
PVCL	Località	Modena	
LDC		COLLOCAZIONE SPECIFICA	
LDCN	Contenitore	Galleria Civica - Fondazione Ago Modena Fabbriche Culturali	

LDCC Complesso monumentale di appartenenza Palazzo Santa Margherita

LDCU Denominazione spazio viabilistico Corso Canalgrande, 103

UB UBICAZIONE E DATI PATRIMONIALI

INV INVENTARIO DI MUSEO O SOPRINTENDENZA

INVN Numero 202/88

DT CRONOLOGIA

DTZ CRONOLOGIA GENERICA

DTZG Secolo sec. XX

DTS CRONOLOGIA SPECIFICA

DTSI Da 1982

DTSF A 1982

AU DEFINIZIONE CULTURALE

AUT AUTORE

AUTR Riferimento all'intervento esecutore

AUTN Autore Della Torre Enrico

AUTA Dati anagrafici / estremi cronologici 1931/

MT DATI TECNICI

MTC Materia e tecnica carta/ pastello a olio

MIS MISURE DEL MANUFATTO

MISU Unità mm

MISA Altezza 298

MISL Larghezza 243

CO CONSERVAZIONE

STC STATO DI CONSERVAZIONE

STCC Stato di conservazione buono

DA DATI ANALITICI

ISR ISCRIZIONI

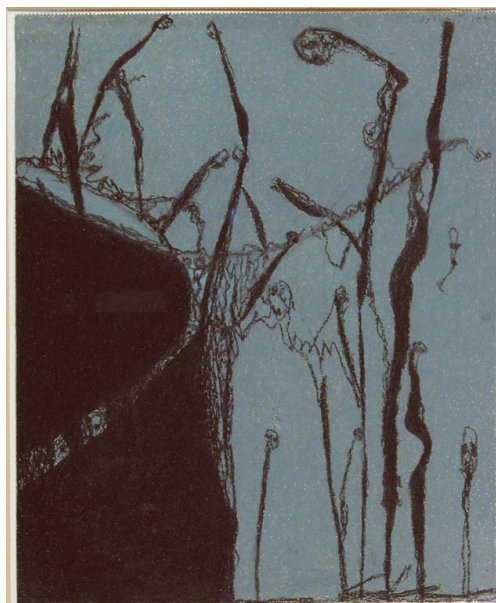
ISRC	Classe di appartenenza	documentaria
ISRP	Posizione	in alto, a destra
ISRI	Trascrizione	DELLA TORRE

DO FONTI E DOCUMENTI DI RIFERIMENTO

FTA DOCUMENTAZIONE FOTOGRAFICA

FTAX	Genere	documentazione allegata
------	--------	-------------------------

FTAZ	Nome file	
------	-----------	--



MST MOSTRE

MSTT	Titolo	Disegno italiano del Dopoguerra
MSTL	Luogo	Frankfurter Kunstverein/ Modena
MSTD	Data	1987

CM COMPILAZIONE

CMP COMPILAZIONE

CMPD	Data	2003
CMPN	Nome	Francesconi F.