

ID Samira: 65165
 Tipo scheda: OA
 ID Contenitore: MO035
 Località: Modena
 Contenitore: Galleria Civica - Fondazione Ago Modena
 Fabbriche Culturali
 Numero di catalogo generale: 00000005
 Oggetto: disegno
 Soggetto: nudo femminile
 Autore: Capogrossi Giuseppe

CD		CODICI	
TSK	Tipo scheda	OA	
NCT		CODICE UNIVOCO	
NCTN	Numero di catalogo generale	00000005	
OG		OGGETTO	
OGT		OGGETTO	
OGTD	Oggetto	disegno	
SGT		SOGGETTO	
SGTI	Soggetto	nudo femminile	
SGTT	Titolo	Studio	
LC		LOCALIZZAZIONE GEOGRAFICO-AMMINISTRATIVA	
PVC		LOCALIZZAZIONE GEOGRAFICO-AMMINISTRATIVA	
PVCR	Regione	Emilia-Romagna	
PVCP	Provincia	MO	
PVCC	Comune	Modena	
PVCL	Località	Modena	
LDC		COLLOCAZIONE SPECIFICA	
LDCN	Contenitore	Galleria Civica - Fondazione Ago Modena Fabbriche Culturali	

LDCC Complesso monumentale di appartenenza Palazzo Santa Margherita

LDCU Denominazione spazio viabilistico Corso Canalgrande, 103

UB UBICAZIONE E DATI PATRIMONIALI

INV INVENTARIO DI MUSEO O SOPRINTENDENZA

INVN Numero 005/88

DT CRONOLOGIA

DTZ CRONOLOGIA GENERICA

DTZG Secolo sec. XX

DTS CRONOLOGIA SPECIFICA

DTSI Da 1940

DTSF A 1943

AU DEFINIZIONE CULTURALE

AUT AUTORE

AUTR Riferimento all'intervento esecutore

AUTN Autore Capogrossi Giuseppe

AUTA Dati anagrafici / estremi cronologici Roma, 1900 - 1972

MT DATI TECNICI

MTC Materia e tecnica carta/ inchiostro di china

MIS MISURE DEL MANUFATTO

MISU Unità mm

MISA Altezza 352

MISL Larghezza 200

CO CONSERVAZIONE

STC STATO DI CONSERVAZIONE

STCC Stato di conservazione buono

DA DATI ANALITICI

DES DESCRIZIONE

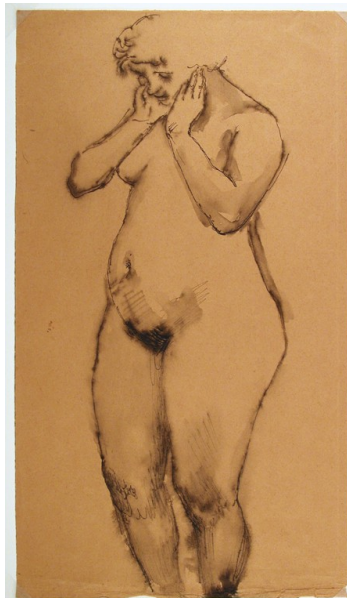
DESO Indicazioni sull'oggetto Carta ocre.

DO FONTI E DOCUMENTI DI RIFERIMENTO

FTA DOCUMENTAZIONE FOTOGRAFICA

FTAX Genere documentazione allegata

FTAZ Nome file



MST MOSTRE

MSTT Titolo Acquisizioni per la Raccolta civica di Modena

MSTL Luogo Modena

MSTD Data 1988

CM COMPILAZIONE

CMP COMPILAZIONE

CMPD Data 2003

CMPN Nome Francesconi F.

AN ANNOTAZIONI