



ID Samira: 64716
 Tipo scheda: OA
 ID Contenitore: RE054
 Località: Corte Tegge
 Contenitore: La Casa dei Burattini di Otello Sarzi
 Numero di catalogo generale: 00000058
 Oggetto: marionetta
 Soggetto: Barnabas
 Autore: Sarzi Madidini Otello

CD	CODICI	
TSK	Tipo scheda	OA
NCT	CODICE UNIVOCO	
NCTN	Numero di catalogo generale	00000058
OG	OGGETTO	
OGT	OGGETTO	
OGTD	Oggetto	marionetta
SGT	SOGGETTO	
SGTI	Soggetto	Barnabas
SGTT	Titolo	Barnabas
LC	LOCALIZZAZIONE GEOGRAFICO-AMMINISTRATIVA	
PVC	LOCALIZZAZIONE GEOGRAFICO-AMMINISTRATIVA	
PVCR	Regione	Emilia-Romagna
PVCP	Provincia	RE
PVCC	Comune	Cavriago
PVCL	Località	Corte Tegge
LDC	COLLOCAZIONE SPECIFICA	
LDCN	Contenitore	La Casa dei Burattini di Otello Sarzi

LDCU Denominazione spazio
viabilistico Via Bruno Buozzi 2

LDCM Denominazione raccolta Raccolta Famiglia Sarzi

UB UBICAZIONE E DATI PATRIMONIALI

INV INVENTARIO DI MUSEO O SOPRINTENDENZA

INVN Numero 58

DT CRONOLOGIA

DTZ CRONOLOGIA GENERICA

DTZG Secolo sec. XX

DTS CRONOLOGIA SPECIFICA

DTSI Da 1979

DTSF A 1980

AU DEFINIZIONE CULTURALE

AUT AUTORE

AUTR Riferimento all'intervento esecutore

AUTN Autore Sarzi Madidini Otello

AUTA Dati anagrafici / estremi
cronologici 1922/ 2001

MT DATI TECNICI

MTC Materia e tecnica gommapiuma/ intaglio/ pittura

MTC Materia e tecnica plexiglass/ intaglio

MTC Materia e tecnica plastica

MIS MISURE DEL MANUFATTO

MISA Altezza 109

MISL Larghezza 31

MISV Varie altezza testa 22//larghezza testa 17

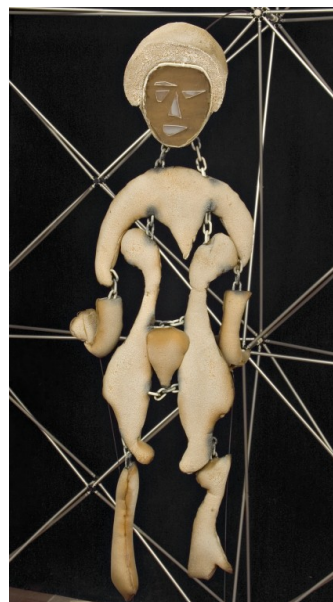
CO CONSERVAZIONE

STC STATO DI CONSERVAZIONE

STCC Stato di conservazione discreto

DA	DATI ANALITICI	
DES	DESCRIZIONE	
DESO	Indicazioni sull'oggetto	<p>Marionetta in gommapiuma intagliata e dipinta. Il volto è realizzato con del plexiglass intagliato raffigurante gli occhi, il naso e la bocca. Gli arti del burattino sono uniti da delle catene in plastica ad anelli.</p>
NSC	Notizie storico-critiche	<p>Il burattino fu ideato e realizzato da Otello Sarzi negli anni ottanta, per le rappresentazioni al Teatro Nazionale di Milano dello spettacolo "Il Castello" di F. Kafka, riduzione del testo e regia di Gabriele Marchesini, produzione ATER, Scala di Milano e Milano Aperta. Musiche originali di Giorgio Gaslini. Otello Sarzi nasce a Vigasio, in provincia di Verona, nel 1922. Figlio di Francesco (Mantova 1893-1983), a sua volta figlio di un altro burattinaio, Antonio (Mantova 1863-1928). Muovendo da una conoscenza profonda del repertorio e dello stile tradizionale raccolta in famiglia, Sarzi ha svolto un ruolo assolutamente determinante nel rinnovamento del nostro teatro d'animazione. Già nel 1953 fonda a Chiusi un Teatro stabile di burattini e marionette, ma è nel 1957, a Roma, che inizia la sua opera creativa e innovativa con il Teatro sperimentale burattini e marionette, anche con la collaborazione di Maria Signorelli che mette in scena testi di Brecht (Un uomo è un uomo), García Lorca (Il teatrino di Don Cristobal) e Arrabal (Pic-nic). La compagnia intraprende tournée all'estero con spettacoli musicali dei Virtuosi di Roma e, nel 1969, si stabilisce presso Reggio Emilia, alternando presenze nazionali e internazionali - oltre che in quasi tutti i Paesi europei, Sarzi ha portato il suo teatro in India, in Africa, negli Usa, invitato ai più importanti festival - a un'attività didattica (seminari di costruzione e di animazione dei burattini nelle scuole) in Emilia Romagna. Frequenti sono le collaborazioni con la tv italiana e della Svizzera italiana. Numerosi sono i suoi spettacoli di rilievo, spesso anche tecnicamente molto complessi, ambiziosi e sempre caratterizzati da un forte impegno culturale e un'esplicita consapevolezza politica. Sarzi rappresenta uno dei momenti più alti e importanti nella vicenda del nostro teatro d'animazione nel secondo dopoguerra e dalla sua esperienza, direttamente e indirettamente, sono derivate alcune compagnie tra le più interessanti nel nostro Paese.</p>
DO	FONTI E DOCUMENTI DI RIFERIMENTO	
FTA	DOCUMENTAZIONE FOTOGRAFICA	
FTAX	Genere	documentazione allegata

FTAZ Nome file



BIB BIBLIOGRAFIA

BIBX	Genere	bibliografia specifica
BIBA	Autore	De Nigris F.
BIBD	Anno di edizione	1986
BIBH	Sigla per citazione	S28/00047803
BIBN	V., pp., nn.	p. 79

BIB BIBLIOGRAFIA

BIBX	Genere	bibliografia specifica
BIBD	Anno di edizione	1986
BIBH	Sigla per citazione	S28/00047802
BIBN	V., pp., nn.	p. 35

MST MOSTRE

MSTT	Titolo	I burattini di Otello Sarzi
MSTL	Luogo	Bagnolo in Piano
MSTD	Data	2002-2003

MST MOSTRE

MSTT	Titolo	I burattini di Otello Sarzi
------	--------	-----------------------------

MSTL	Luogo	Charles-Ville Mézières
------	-------	------------------------

MSTD	Data	2003
------	------	------

MST	MOSTRE
-----	--------

MSTT	Titolo	I Sarzi e i Cervi dal Teatro alla Resistenza
------	--------	--

MSTL	Luogo	Gattatico
------	-------	-----------

MSTD	Data	2004-2005
------	------	-----------

MST	MOSTRE
-----	--------

MSTT	Titolo	I burattini di Otello Sarzi
------	--------	-----------------------------

MSTL	Luogo	Jesi
------	-------	------

MSTD	Data	2005
------	------	------

CM	COMPILAZIONE
----	--------------

CMP	COMPILAZIONE
-----	--------------

CMPD	Data	2006
------	------	------

CMPN	Nome	Lusuardi N.
------	------	-------------