



ID Samira: 64706
 Tipo scheda: OA
 ID Contenitore: RE054
 Località: Corte Tegge
 Contenitore: La Casa dei Burattini di Otello Sarzi
 Numero di catalogo generale: 00000048
 Oggetto: marionetta sperimentale
 Soggetto: marionetta n. 2
 Autore: Sarzi Madidini Otello

CD	CODICI	
TSK	Tipo scheda	OA
NCT	CODICE UNIVOCO	
NCTN	Numero di catalogo generale	00000048
OG	OGGETTO	
OGT	OGGETTO	
OGTD	Oggetto	marionetta sperimentale
SGT	SOGGETTO	
SGTI	Soggetto	marionetta n. 2
SGTT	Titolo	Marionetta n. 2
LC	LOCALIZZAZIONE GEOGRAFICO-AMMINISTRATIVA	
PVC	LOCALIZZAZIONE GEOGRAFICO-AMMINISTRATIVA	
PVCR	Regione	Emilia-Romagna
PVCP	Provincia	RE
PVCC	Comune	Cavriago
PVCL	Località	Corte Tegge
LDC	COLLOCAZIONE SPECIFICA	
LDCN	Contenitore	La Casa dei Burattini di Otello Sarzi

LDCU Denominazione spazio
viabilistico Via Bruno Buozzi 2

LDCM Denominazione raccolta Raccolta Famiglia Sarzi

UB UBICAZIONE E DATI PATRIMONIALI

INV INVENTARIO DI MUSEO O SOPRINTENDENZA

INVN Numero 48

DT CRONOLOGIA

DTZ CRONOLOGIA GENERICA

DTZG Secolo sec. XX

DTS CRONOLOGIA SPECIFICA

DTSI Da 1978

DTSV Validità ca.

DTSF A 1985

DTSL Validità ca.

AU DEFINIZIONE CULTURALE

AUT AUTORE

AUTR Riferimento all'intervento esecutore

AUTN Autore Sarzi Madidini Otello

AUTA Dati anagrafici / estremi
cronologici 1922/ 2001

MT DATI TECNICI

MTC Materia e tecnica legno/ pittura

MTC Materia e tecnica plastica/ pittura

MTC Materia e tecnica metallo/ pittura

MIS MISURE DEL MANUFATTO

MISA Altezza 60

MISL Larghezza 18

MISP Profondità 16

MISV

Varie

altezza testa 17//diametro testa 5

CO CONSERVAZIONE

STC STATO DI CONSERVAZIONE

STCC Stato di conservazione buono

DA DATI ANALITICI

DES DESCRIZIONE

DESO Indicazioni sull'oggetto

Marionetta sperimentale di colore oro, caratterizzata da due cilindri che danno forma alla testa ed al corpo. Le gambe e le braccia sono formate da catene in plastica ad anelli.

NSC Notizie storico-critiche

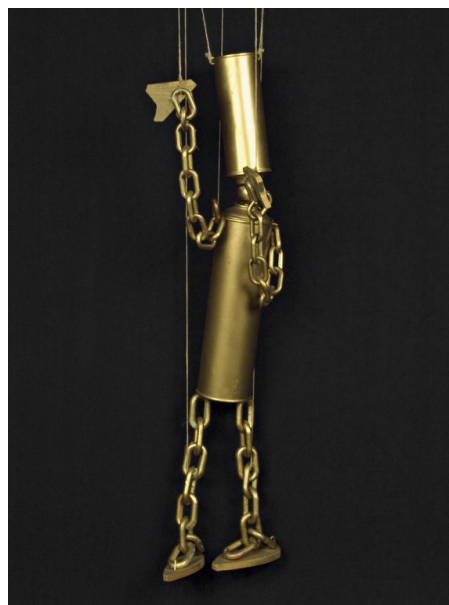
Marionetta sperimentale ideata e costruita da Otello Sarzi tra gli anni settanta ed ottanta, per lo spettacolo "Danza dell'oro e dell'argento", su musiche di Georg Friedrich Handel. Otello Sarzi nasce a Vigasio, in provincia di Verona, nel 1922. Figlio di Francesco (Mantova 1893-1983), a sua volta figlio di un altro burattinaio, Antonio (Mantova 1863-1928). Muovendo da una conoscenza profonda del repertorio e dello stile tradizionale raccolta in famiglia, Sarzi ha svolto un ruolo assolutamente determinante nel rinnovamento del nostro teatro d'animazione. Già nel 1953 fonda a Chiusi un Teatro stabile di burattini e marionette, ma è nel 1957, a Roma, che inizia la sua opera creativa e innovativa con il Teatro sperimentale burattini e marionette, anche con la collaborazione di Maria Signorelli che mette in scena testi di Brecht (Un uomo è un uomo), García Lorca (Il teatrino di Don Cristobal) e Arrabal (Pic-nic). La compagnia intraprende tournée all'estero con spettacoli musicali dei Virtuosi di Roma e, nel 1969, si stabilisce presso Reggio Emilia, alternando presenze nazionali e internazionali - oltre che in quasi tutti i Paesi europei, Sarzi ha portato il suo teatro in India, in Africa, negli Usa, invitato ai più importanti festival - a un'attività didattica (seminari di costruzione e di animazione dei burattini nelle scuole) in Emilia Romagna. Frequenti sono le collaborazioni con la tv italiana e della Svizzera italiana. Numerosi sono i suoi spettacoli di rilievo, spesso anche tecnicamente molto complessi, ambiziosi e sempre caratterizzati da un forte impegno culturale e un'esplicita consapevolezza politica. Sarzi rappresenta uno dei momenti più alti e importanti nella vicenda del nostro teatro d'animazione nel secondo dopoguerra e dalla sua esperienza, direttamente e indirettamente, sono derivate alcune compagnie tra le più interessanti nel nostro Paese.

DO FONTI E DOCUMENTI DI RIFERIMENTO

FTA DOCUMENTAZIONE FOTOGRAFICA

FTAX Genere documentazione allegata

FTAZ Nome file



BIB BIBLIOGRAFIA

BIBX Genere bibliografia specifica

BIBD Anno di edizione 1986

BIBH Sigla per citazione S28/00047802

BIBN V., pp., nn. p. 21

MST MOSTRE

MSTT Titolo I burattini di Otello Sarzi

MSTL Luogo Bagnolo in Piano

MSTD Data 2002-2003

MST MOSTRE

MSTT Titolo I Sarzi e i Cervi dal Teatro alla Resistenza

MSTL Luogo Gattatico

MSTD Data 2004-2005

MST MOSTRE

MSTT Titolo I burattini di Otello Sarzi

MSTL Luogo Jesi

