



ID Samira: 64366  
 Tipo scheda: OA  
 ID Contenitore: LC-00019  
 Località: Sant'Ilario d'Enza  
 Contenitore: Raccolta Comunale d'Arte Contemporanea  
 Numero di catalogo generale: 0COLL162  
 Oggetto: dipinto  
 Soggetto: texture astratta  
 Autore: Vettori Andrea

CD	CODICI	
TSK	Tipo scheda	OA
NCT	CODICE UNIVOCO	
NCTN	Numero di catalogo generale	0COLL162
OG	OGGETTO	
OGT	OGGETTO	
OGTD	Oggetto	dipinto
SGT	SOGGETTO	
SGTI	Soggetto	texture astratta
LC	LOCALIZZAZIONE GEOGRAFICO-AMMINISTRATIVA	
PVC	LOCALIZZAZIONE GEOGRAFICO-AMMINISTRATIVA	
PVCR	Regione	Emilia-Romagna
PVCP	Provincia	RE
PVCC	Comune	Sant'Ilario d'Enza
PVCL	Località	Sant'Ilario d'Enza
LDC	COLLOCAZIONE SPECIFICA	
LDCN	Contenitore	Raccolta Comunale d'Arte Contemporanea
LDCU	Denominazione spazio viabilistico	Via Roma, 84

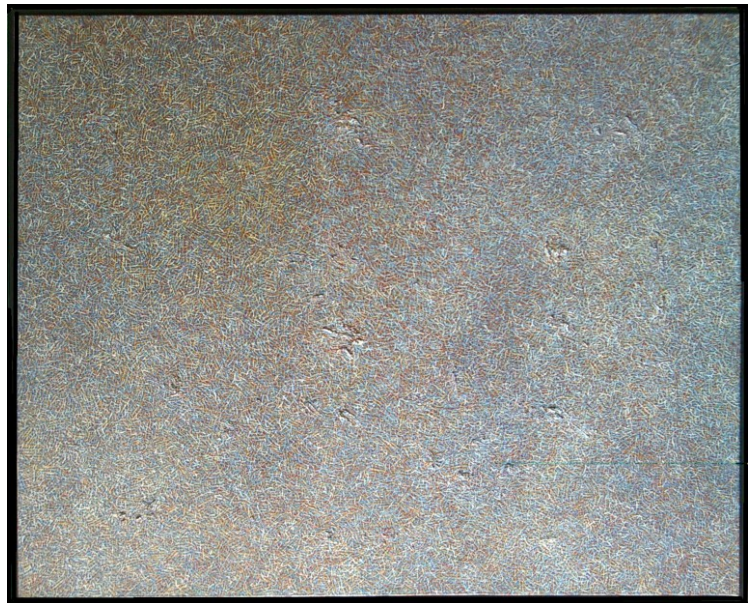
LDCM Denominazione raccolta Raccolta d'arte Contemporanea

UB	UBICAZIONE E DATI PATRIMONIALI	
INV	INVENTARIO DI MUSEO O SOPRINTENDENZA	
INVN	Numero	COLL162
DT	CRONOLOGIA	
DTZ	CRONOLOGIA GENERICA	
DTZG	Secolo	sec. XX
DTS	CRONOLOGIA SPECIFICA	
DTSI	Da	1984
DTSF	A	1984
AU	DEFINIZIONE CULTURALE	
AUT	AUTORE	
AUTN	Autore	Vettori Andrea
AUTA	Dati anagrafici / estremi cronologici	1941/
MT	DATI TECNICI	
MTC	Materia e tecnica	tela/ pittura a olio
MIS	MISURE DEL MANUFATTO	
MISA	Altezza	100
MISL	Larghezza	80
CO	CONSERVAZIONE	
STC	STATO DI CONSERVAZIONE	
STCC	Stato di conservazione	buono
DA	DATI ANALITICI	
ISR	ISCRIZIONI	
ISRC	Classe di appartenenza	documentaria
ISRP	Posizione	sul retro
ISRI	Trascrizione	Andrea Vettori olio su tela cm. 80x100 Via Argini di Porporano Parma tel. 441222
DO	FONTI E DOCUMENTI DI RIFERIMENTO	

**FTA DOCUMENTAZIONE FOTOGRAFICA**

FTAX Genere documentazione allegata

FTAZ Nome file

**FTA DOCUMENTAZIONE FOTOGRAFICA**

FTAX Genere documentazione esistente

**BIB BIBLIOGRAFIA**

BIBX Genere bibliografia di confronto

BIBA Autore Sant'Ilario

BIBD Anno di edizione 1992

BIBH Sigla per citazione 00010655

BIBN V., pp., nn. p. 116

**MST MOSTRE**

MSTT Titolo Andrea Vettori Opere 1978-1988

MSTL Luogo Sant'Ilario d'Enza

MSTD Data 1988

**CM COMPILAZIONE****CMP COMPILAZIONE**

CMPD Data 2006

CMPN Nome Pellacini C.