

ID Samira: 64294
 Tipo scheda: OA
 ID Contenitore: LC-00019
 Località: Sant'Ilario d'Enza
 Contenitore: Raccolta Comunale d'Arte Contemporanea
 Numero di catalogo generale: 0COLL081
 Oggetto: bozzetto
 Soggetto: figura di donna con airone
 Autore: Rosati Mario

| CD | CODICI | |
|------|--|--|
| TSK | Tipo scheda | OA |
| NCT | CODICE UNIVOCO | |
| NCTN | Numero di catalogo generale | 0COLL081 |
| OG | OGGETTO | |
| OGT | OGGETTO | |
| OGTD | Oggetto | bozzetto |
| SGT | SOGGETTO | |
| SGTI | Soggetto | figura di donna con airone |
| LC | LOCALIZZAZIONE GEOGRAFICO-AMMINISTRATIVA | |
| PVC | LOCALIZZAZIONE GEOGRAFICO-AMMINISTRATIVA | |
| PVCR | Regione | Emilia-Romagna |
| PVCP | Provincia | RE |
| PVCC | Comune | Sant'Ilario d'Enza |
| PVCL | Località | Sant'Ilario d'Enza |
| LDC | COLLOCAZIONE SPECIFICA | |
| LDCN | Contenitore | Raccolta Comunale d'Arte Contemporanea |
| LDCU | Denominazione spazio viabilistico | Via Roma, 84 |

LDCM Denominazione raccolta Raccolta d'arte Contemporanea

| | | |
|------|---------------------------------------|-------------------|
| UB | UBICAZIONE E DATI PATRIMONIALI | |
| INV | INVENTARIO DI MUSEO O SOPRINTENDENZA | |
| INVN | Numero | COLL081 |
| RO | RAPPORTO | |
| ROF | RAPPORTO OPERA FINALE / ORIGINALE | |
| ROFF | Stadio opera | bozzetto |
| DT | CRONOLOGIA | |
| DTZ | CRONOLOGIA GENERICA | |
| DTZG | Secolo | sec. XXI |
| DTS | CRONOLOGIA SPECIFICA | |
| DTSI | Da | 2003 |
| DTSF | A | 2003 |
| AU | DEFINIZIONE CULTURALE | |
| AUT | AUTORE | |
| AUTN | Autore | Rosati Mario |
| AUTA | Dati anagrafici / estremi cronologici | 1949/ |
| MT | DATI TECNICI | |
| MTC | Materia e tecnica | pastello su carta |
| MIS | MISURE DEL MANUFATTO | |
| MISA | Altezza | 19 |
| MISL | Larghezza | 13 |
| CO | CONSERVAZIONE | |
| STC | STATO DI CONSERVAZIONE | |
| STCC | Stato di conservazione | buono |
| DA | DATI ANALITICI | |
| ISR | ISCRIZIONI | |
| ISRC | Classe di appartenenza | documentaria |

| | | |
|------|--------------|--|
| ISRP | Posizione | sul fronte |
| ISRI | Trascrizione | Anno Internazionale dell'Acqua S. Ilario d'Enza M. Rosati 2003 |

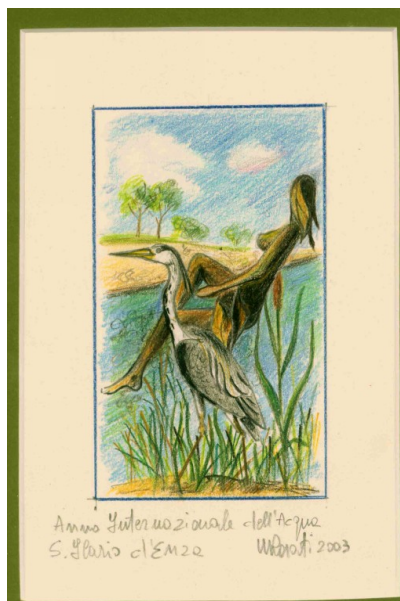
| | | |
|-----|--------------------------|--|
| NSC | Notizie storico-critiche | L'opera è uno schizzo dimostrativo per la scultura della fontana (COLL230). Mario Rosati, artista attivo a Sant'Ilario, si è diplomato all'Accademia di Belle Arti di Bologna, e attualmente coniuga la professione di insegnante a quella di pittore, scultore e incisore. L'artista ha esposto a numerose collettive a livello provinciale e nazionale, ha eseguito numerose opere di scultura sia per il Comune, sia per privati. |
|-----|--------------------------|--|

DO FONTI E DOCUMENTI DI RIFERIMENTO

FTA DOCUMENTAZIONE FOTOGRAFICA

| | | |
|------|--------|-------------------------|
| FTAX | Genere | documentazione allegata |
|------|--------|-------------------------|

| | | |
|------|-----------|--|
| FTAZ | Nome file | |
|------|-----------|--|



FTA DOCUMENTAZIONE FOTOGRAFICA

| | | |
|------|--------|--------------------------|
| FTAX | Genere | documentazione esistente |
|------|--------|--------------------------|

CM COMPILAZIONE

CMP COMPILAZIONE

| | | |
|------|------|------|
| CMPD | Data | 2006 |
|------|------|------|

| | | |
|------|------|--------------|
| CMPN | Nome | Pellacini C. |
|------|------|--------------|