



ID Samira: 64061

Tipo scheda: OA

ID Contenitore: RE015

Località: Novellara

Contenitore: Museo Civico Gonzaga

Numero di catalogo generale: 00000283

Oggetto: dipinto

Soggetto: scenografia architettonica con Abramo e i tre angeli

Autore: Spaggiari Pellegrino

CD		CODICI	
TSK	Tipo scheda	OA	
NCT		CODICE UNIVOCO	
NCTN	Numero di catalogo generale	00000283	
OG		OGGETTO	
OGT		OGGETTO	
OGTD	Oggetto	dipinto	
SGT		SOGGETTO	
SGTI	Soggetto	scenografia architettonica con Abramo e i tre angeli	
SGTT	Titolo	Scenografia architettonica con Abramo che riceve i tre angeli	
LC		LOCALIZZAZIONE GEOGRAFICO-AMMINISTRATIVA	
PVC		LOCALIZZAZIONE GEOGRAFICO-AMMINISTRATIVA	
PVCR	Regione	Emilia-Romagna	
PVCP	Provincia	RE	
PVCC	Comune	Novellara	
PVCL	Località	Novellara	
LDC		COLLOCAZIONE SPECIFICA	
LDCN	Contenitore	Museo Civico Gonzaga	

LDCC Complesso monumentale di appartenenza Rocca dei Gonzaga

LDCU Denominazione spazio viabilistico Piazzale Marconi, 1

UB UBICAZIONE E DATI PATRIMONIALI

INV INVENTARIO DI MUSEO O SOPRINTENDENZA

INVN Numero 283

DT CRONOLOGIA

DTZ CRONOLOGIA GENERICA

DTZG Secolo sec. XVIII

DTS CRONOLOGIA SPECIFICA

DTSI Da 1720

DTSV Validità ca.

DTSF A 1746

DTSL Validità ante

AU DEFINIZIONE CULTURALE

AUT AUTORE

AUTS Riferimento all'autore attr.

AUTR Riferimento all'intervento esecutore

AUTN Autore Spaggiari Pellegrino

AUTA Dati anagrafici / estremi cronologici 1680/ 1746

ATB AMBITO CULTURALE

ATBD Denominazione ambito reggiano

MT DATI TECNICI

MTC Materia e tecnica tela/ pittura a tempera

MIS MISURE DEL MANUFATTO

MISA Altezza 142

MISL Larghezza 273

CO CONSERVAZIONE

STC STATO DI CONSERVAZIONE

STCC Stato di conservazione discreto

DA DATI ANALITICI

NSC Notizie storico-critiche

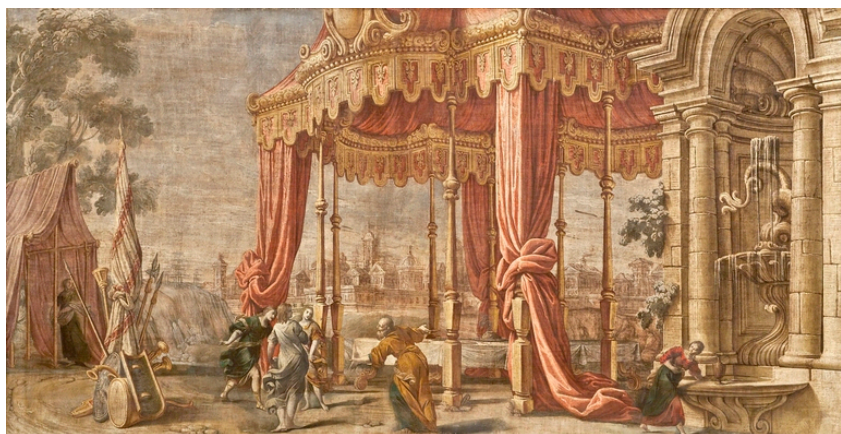
Fa parte di un gruppo di quattro dipinti: Scenografia architettonica con Abramo che riceve i tre angeli, Scenografia architettonica con Abramo che riceve l'omaggio del pane da Melchisedech, Scenografia architettonica con Cristo in casa di Marta e Maria e Scenografia architettonica con cena di Emmaus. Provengono probabilmente dal Convento dei cappuccini, forse dal refettorio, per l'esaltazione dell'Eucarestia e del cibo mistico, narrando avvenimenti del Vecchio e del Nuovo Testamento. L'unità dei quattro dipinti risulta palese per la costruzione dell'apparato scenografico, che diventa pretesto per le narrazioni, le quali si impostano come scenografie teatrali e veduta d'angolo di matrice bibienesca. A tale contesto sono state assegnate, anche in relazione alla presenza a Novellara di Francesco Bibiena (M. Pigozzi, 1985, p. 441), maggiormente plausibile è l'attribuzione al reggiano Pellegrino Spaggiari allievo del Bibiena, attivo operatore di scenografie teatrali.

DO FONTI E DOCUMENTI DI RIFERIMENTO

FTA DOCUMENTAZIONE FOTOGRAFICA

FTAX Genere documentazione esistente

FTAZ Nome file



FTA DOCUMENTAZIONE FOTOGRAFICA

FTAX Genere documentazione esistente

FTAZ Nome file



BIB BIBLIOGRAFIA

BIBX	Genere	bibliografia specifica
BIBA	Autore	Garuti A.
BIBD	Anno di edizione	1997
BIBH	Sigla per citazione	S28/00020230
BIBN	V., pp., nn.	p. 59

CM COMPILAZIONE

CMP COMPILAZIONE

CMPD	Data	1997
CMPN	Nome	Garuti A.

AN ANNOTAZIONI