

ID Samira: 63309
 Tipo scheda: OA
 ID Contenitore: LC-00128
 Località: Reggio Emilia
 Contenitore: Biblioteca Scientifica Carlo Livi e Archivio dell'ex
 Ospedale Psichiatrico San Lazzaro
 Numero di catalogo generale: 00000622
 Oggetto: bottiglia
 Soggetto: Ritagli di vignette umoristiche

CD	CODICI	
TSK	Tipo scheda	OA
NCT	CODICE UNIVOCO	
NCTN	Numero di catalogo generale	00000622
OG	OGGETTO	
OGT	OGGETTO	
OGTD	Oggetto	bottiglia
SGT	SOGGETTO	
SGTI	Soggetto	Ritagli di vignette umoristiche
LC	LOCALIZZAZIONE GEOGRAFICO-AMMINISTRATIVA	
PVC	LOCALIZZAZIONE GEOGRAFICO-AMMINISTRATIVA	
PVCR	Regione	Emilia-Romagna
PVCP	Provincia	RE
PVCC	Comune	Reggio Emilia
PVCL	Località	Reggio Emilia
LDC	COLLOCAZIONE SPECIFICA	
LDCN	Contenitore	Biblioteca Scientifica Carlo Livi e Archivio dell'ex Ospedale Psichiatrico San Lazzaro

LDCC	Complesso monumentale di appartenenza	Padiglione Morel
LDCU	Denominazione spazio viabilistico	Via Giovanni Amendola, 2
LDCM	Denominazione raccolta	Manufatti Atelier

UB	UBICAZIONE E DATI PATRIMONIALI	
INV	INVENTARIO DI MUSEO O SOPRINTENDENZA	

INVN	Numero	76
------	--------	----

DT	CRONOLOGIA	
DTZ	CRONOLOGIA GENERICA	

DTZG	Secolo	sec. XX
------	--------	---------

DTS	CRONOLOGIA SPECIFICA	
------------	-----------------------------	--

DTSI	Da	1960
------	----	------

DTSV	Validità	post
------	----------	------

DTSF	A	1970
------	---	------

DTSL	Validità	ante
------	----------	------

AU	DEFINIZIONE CULTURALE	
ATB	AMBITO CULTURALE	

ATBD	Denominazione	Atelier S. Lazzaro
------	---------------	--------------------

MT	DATI TECNICI	
-----------	---------------------	--

MTC	Materia e tecnica	carta stampata/ applicazione su vetro
-----	-------------------	---------------------------------------

MIS	MISURE DEL MANUFATTO	
------------	-----------------------------	--

MISA	Altezza	18.7
------	---------	------

MISL	Larghezza	13
------	-----------	----

MISD	Diametro	13
------	----------	----

CO	CONSERVAZIONE	
STC	STATO DI CONSERVAZIONE	

STCC	Stato di conservazione	buono
------	------------------------	-------

DA	DATI ANALITICI	
-----------	-----------------------	--

DES	DESCRIZIONE
-----	-------------

DESO Indicazioni sull'oggetto

La bottiglia, originariamente in vetro trasparente, appoggia su una base circolare, con concavità rivolta verso l'interno; ha un corpo emisferico, che vede diminuire progressivamente la propria circonferenza per restringersi in un collo cilindrico, piuttosto lungo, che presenta un doppio orlo sporgente in prossimità dell'apertura superiore. La bottiglia è stata per intero rivestita di ritagli di carta, riproducenti personaggi dei fumetti; i riquadri sono incollati in modo da sovrapporsi leggermente gli uni agli altri, non lasciando trasparire in alcun punto il vetro sottostante. Il bordo di apertura della bottiglia è stato invece decorato incollandovi caratteri a stampa su fondo azzurro.

NSC Notizie storico-critiche

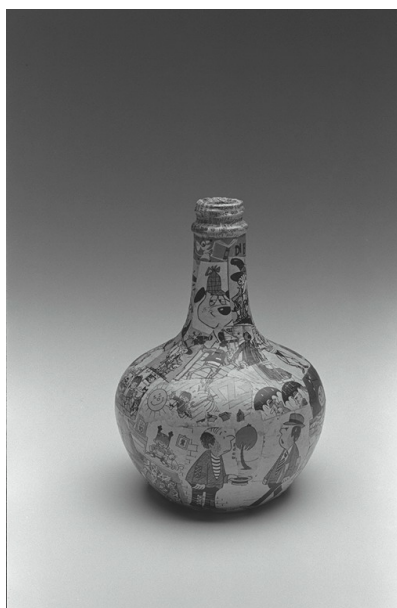
Frutto di un'attività che ben poco lasciava alla fantasia creatrice dell'individuo, ma che comunque garantiva un esercizio delle abilità manuali, anche l'operazione di collage su vetro rientrava tra le produzioni di Atelier promosse dall'Istituto, databili tra gli anni '60 e '70 del Novecento.

DO	FONTI E DOCUMENTI DI RIFERIMENTO
----	----------------------------------

FTA DOCUMENTAZIONE FOTOGRAFICA

FTAX Genere documentazione allegata

FTAZ Nome file



MST	MOSTRE
-----	--------

MSTT Titolo Il cerchio del contagio

MSTL Luogo Reggio Emilia

MSTD Data 1980

MST	MOSTRE
-----	--------

MSTT Titolo Scene da un manicomio

MSTL Luogo Reggio Emilia

MSTD Data 1996

CM COMPILAZIONE

CMP COMPILAZIONE

CMPD Data 1999

CMPN Nome Lanzoni L.

FUR Funzionario responsabile Bonilauri, Franco