



ID Samira: 63263
 Tipo scheda: OA
 ID Contenitore: RE017
 Località: Reggio Emilia
 Contenitore: Museo di Storia della Psichiatria
 Numero di catalogo generale: 10000064
 Oggetto: dipinto
 Soggetto: macchie di colore e cerchi
 Autore: A. G.

CD		CODICI	
TSK	Tipo scheda		OA
NCT		CODICE UNIVOCO	
NCTN	Numero di catalogo generale		10000064
OG		OGGETTO	
OGT		OGGETTO	
OGTD	Oggetto		dipinto
SGT		SOGGETTO	
SGTI	Soggetto		macchie di colore e cerchi
SGTT	Titolo		Uccello
LC		LOCALIZZAZIONE GEOGRAFICO-AMMINISTRATIVA	
PVC		LOCALIZZAZIONE GEOGRAFICO-AMMINISTRATIVA	
PVCR	Regione		Emilia-Romagna
PVCP	Provincia		RE
PVCC	Comune		Reggio Emilia
PVCL	Località		Reggio Emilia
LDC		COLLOCAZIONE SPECIFICA	
LDCN	Contenitore		Museo di Storia della Psichiatria

LDCU Denominazione spazio
viabilistico Via Amendola, 2

DT CRONOLOGIA

DTZ CRONOLOGIA GENERICA

DTZG Secolo sec. XX

AU DEFINIZIONE CULTURALE

AUT AUTORE

AUTR Riferimento all'intervento esecutore

AUTN Autore A. G.

AUTA Dati anagrafici / estremi
cronologici notizie 1982

CMM COMMITTENZA

CMMN Nome Atelier di Pittura degli Istituti Neuropsichiatrici "San
Lazzaro"

MT DATI TECNICI

MTC Materia e tecnica tavola/ pittura a olio

MIS MISURE DEL MANUFATTO

MISA Altezza 40

MISL Larghezza 72.2

CO CONSERVAZIONE

STC STATO DI CONSERVAZIONE

STCC Stato di conservazione discreto

DA DATI ANALITICI

DES DESCRIZIONE

DESO Indicazioni sull'oggetto dipinto ad olio su tavola senza cornice. Una serie di
piccole circonferenze bordeaux con nucleo nero si
distinguono, seguendo una traiettoria ellittica, lungo il lato
orizzontale della tavola. Linee di colore verde e marrone
completano la composizione.

ISR ISCRIZIONI

ISRC Classe di appartenenza documentaria

ISRP Posizione in basso a destra// in alto a destra

ISRI Trascrizione Amporti G.// UCCELLO

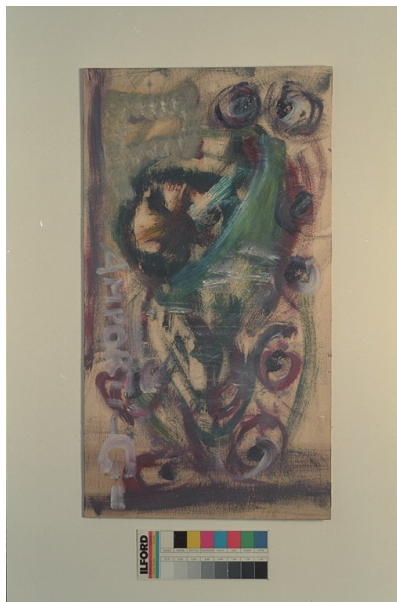
NSC Notizie storico-critiche Pittura astratta. Colore magro, lo sfondo è costituito dalla tavola nuda.

DO FONTI E DOCUMENTI DI RIFERIMENTO

FTA DOCUMENTAZIONE FOTOGRAFICA

FTAX Genere documentazione allegata

FTAZ Nome file



CM COMPILAZIONE

CMP COMPILAZIONE

CMPD Data 2001

CMPN Nome Moretti S.