



ID Samira: 63224
 Tipo scheda: OA
 ID Contenitore: RE017
 Località: Reggio Emilia
 Contenitore: Museo di Storia della Psichiatria
 Numero di catalogo generale: 10000025
 Oggetto: dipinto
 Soggetto: paesaggio al tramonto
 Autore: A. G.

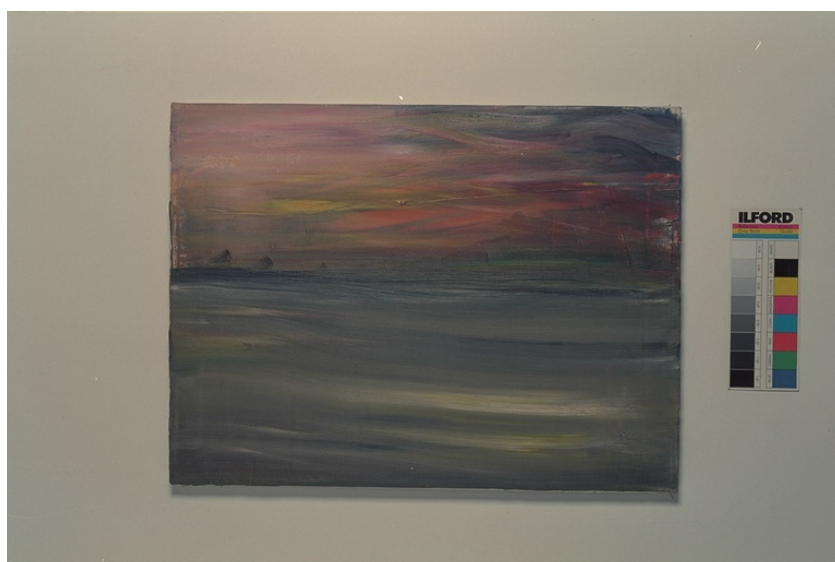
CD		CODICI	
TSK	Tipo scheda	OA	
NCT		CODICE UNIVOCO	
NCTN	Numero di catalogo generale	10000025	
OG		OGGETTO	
OGT		OGGETTO	
OGTD	Oggetto	dipinto	
SGT		SOGGETTO	
SGTI	Soggetto	paesaggio al tramonto	
LC		LOCALIZZAZIONE GEOGRAFICO-AMMINISTRATIVA	
PVC		LOCALIZZAZIONE GEOGRAFICO-AMMINISTRATIVA	
PVCR	Regione	Emilia-Romagna	
PVCP	Provincia	RE	
PVCC	Comune	Reggio Emilia	
PVCL	Località	Reggio Emilia	
LDC		COLLOCAZIONE SPECIFICA	
LDCN	Contenitore	Museo di Storia della Psichiatria	
LDCU	Denominazione spazio viabilistico	Via Amendola, 2	

DT	CRONOLOGIA	
DTZ	CRONOLOGIA GENERICA	
DTZG	Secolo	sec. XX
DTS	CRONOLOGIA SPECIFICA	
DTSI	Da	1980
DTSF	A	1980
AU	DEFINIZIONE CULTURALE	
AUT	AUTORE	
AUTR	Riferimento all'intervento	esecutore
AUTN	Autore	A. G.
AUTA	Dati anagrafici / estremi cronologici	notizie 1982
CMM	COMMITTENZA	
CMMN	Nome	Atelier di Pittura degli Istituti Neuropsichiatrici "San Lazzaro"
MT	DATI TECNICI	
MTC	Materia e tecnica	tela/ pittura a olio
MIS	MISURE DEL MANUFATTO	
MISA	Altezza	44.8
MISL	Larghezza	59.8
CO	CONSERVAZIONE	
STC	STATO DI CONSERVAZIONE	
STCC	Stato di conservazione	buono
DA	DATI ANALITICI	
DES	DESCRIZIONE	
DESO	Indicazioni sull'oggetto	dipinto ad olio su tela, senza cornice. Una serie di linee orizzontali verde oliva sfumate con bianco, nero e giallo definiscono la zona superiore della tela. La restante metà della composizione presenta linee orizzontali, leggermente ondulate, sfumate nelle calde tinte del rosso fino ad un pallido rosa-giallo. La firma a graffito è su fondo rosa. La lettura del dipinto tuttavia pare essere rovesciata: le tinte verdi della zona inferiore e quelle rosa in quella superiore,

il soggetto è simile ad un paesaggio a marina al tramonto.

ISR ISCRIZIONI		
ISRC	Classe di appartenenza	documentaria
ISRP	Posizione	in basso a destra
ISRI	Trascrizione	Amporti 80
NSC	Notizie storico-critiche	Pittura astratta. Vibrante effetto cromatico, colore denso.
DO FONTI E DOCUMENTI DI RIFERIMENTO		
FTA DOCUMENTAZIONE FOTOGRAFICA		
FTAX	Genere	documentazione allegata

FTAZ Nome file



CM COMPILAZIONE		
CMP COMPILAZIONE		
CMPD	Data	2001
CMPN	Nome	Moretti S.