

ID Samira: 63132  
 Tipo scheda: OA  
 ID Contenitore: RE017  
 Località: Reggio Emilia  
 Contenitore: Museo di Storia della Psichiatria  
 Numero di catalogo generale: 00000467  
 Oggetto: dipinto  
 Soggetto: composizione astratta  
 Autore: M.B.

CD		CODICI	
TSK	Tipo scheda	OA	
NCT		CODICE UNIVOCO	
NCTN	Numero di catalogo generale	00000467	
OG		OGGETTO	
OGT		OGGETTO	
OGTD	Oggetto	dipinto	
SGT		SOGGETTO	
SGTI	Soggetto	composizione astratta	
SGTT	Titolo	Astratto	
LC		LOCALIZZAZIONE GEOGRAFICO-AMMINISTRATIVA	
PVC		LOCALIZZAZIONE GEOGRAFICO-AMMINISTRATIVA	
PVCR	Regione	Emilia-Romagna	
PVCP	Provincia	RE	
PVCC	Comune	Reggio Emilia	
PVCL	Località	Reggio Emilia	
LDC		COLLOCAZIONE SPECIFICA	
LDCN	Contenitore	Museo di Storia della Psichiatria	

LDCU Denominazione spazio  
viabilistico Via Amendola, 2

**UB UBICAZIONE E DATI PATRIMONIALI**

**INV INVENTARIO DI MUSEO O SOPRINTENDENZA**

INVN Numero 467

**DT CRONOLOGIA**

**DTZ CRONOLOGIA GENERICA**

DTZG Secolo sec. XX

**DTS CRONOLOGIA SPECIFICA**

DTSI Da 1965

DTSV Validità post

DTSF A 1982

DTSL Validità ante

**AU DEFINIZIONE CULTURALE**

**AUT AUTORE**

AUTR Riferimento all'intervento esecutore

AUTN Autore M.B.

AUTA Dati anagrafici / estremi cronologici notizie 1965-1982

**CMM COMMITTENZA**

CMMN Nome Atelier di Pittura degli Istituti Neuropsichiatrici "San Lazzaro"

**MT DATI TECNICI**

MTC Materia e tecnica tavola/ pittura a olio

**MIS MISURE DEL MANUFATTO**

MISA Altezza 70.3

MISL Larghezza 60.7

**CO CONSERVAZIONE**

**STC STATO DI CONSERVAZIONE**

STCC Stato di conservazione buono

DA DATI ANALITICI

DES DESCRIZIONE

DESO Indicazioni sull'oggetto  
dipinto ad olio su tavola, senza cornice. Due rami marroni si aprono a forbice, partendo dalla parte inferiore del dipinto e allargandosi verso l'alto. Intorno ad essi macchie di colore e foglie. Lo sfondo è bianco, il colore che emerge attraverso la composizione è steso in maniera compatta e ricopre interamente la tavola.

ISR ISCRIZIONI

ISRC Classe di appartenenza documentaria

ISRP Posizione in basso a destra

ISRI Trascrizione MAI

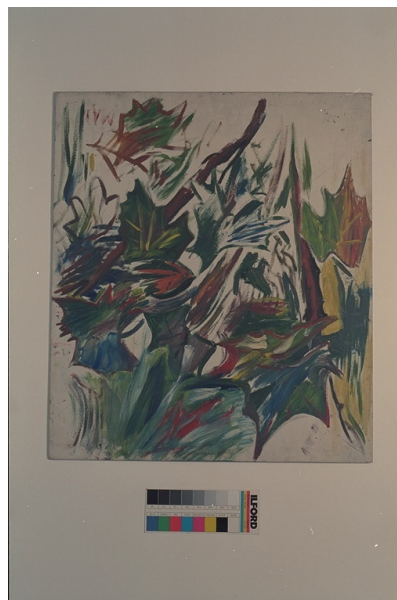
NSC Notizie storico-critiche  
La libertà del gesto pittorico, e l'uso di tinte antinaturalistiche mescolate tra loro (grigio verde, rosso, giallo, marrone) e l'articolato repertorio formale, hanno fatto sì che questo dipinto venisse archiviato (1982) col titolo "Astratto". Tuttavia il soggetto è ancora riconoscibile e presenta concreti rapporti con la realtà, anche se formalmente trasfigurata. Già studentessa al secondo anno superiore di Belle Arti. Primi disturbi psichici nel 1943 (a 18 anni) e primo ricovero nel 1947. In seguito si è avvicinata alla pittura (terapia). Notizie tratte da "Rivista sperimentale di Freniatria" Vol. XCII, aprile 1968, p. 290.

DO FONTI E DOCUMENTI DI RIFERIMENTO

FTA DOCUMENTAZIONE FOTOGRAFICA

FTAX Genere documentazione allegata

FTAZ Nome file



## FNT FONTI E DOCUMENTI

FNTP	Tipo	inventari dell'economato e approvvigionamenti
FNTT	Denominazione	Inventario dei quadri e disegni
FNTN	Nome archivio	Biblioteca "Livi"

## BIB BIBLIOGRAFIA

BIBX	Genere	bibliografia specifica
BIBD	Anno di edizione	1968
BIBH	Sigla per citazione	R08/70000001
BIBN	V., pp., nn.	p. 290
BIBI	V., tavv., figg.	v. XCII

## CM COMPILAZIONE

### CMP COMPILAZIONE

CMPD	Data	2001
CMPN	Nome	Moretti S.