

ID Samira: 62959
 Tipo scheda: OA
 ID Contenitore: RE010
 Località: Correggio
 Contenitore: Museo Civico "Il Correggio"
 Numero di catalogo generale: 10000141
 Oggetto: incisione
 Soggetto: gruppo di apostoli
 Autore: Toschi Paolo Callegari Giambattista Raimondi Carlo

CD	CODICI	
TSK	Tipo scheda	OA
NCT	CODICE UNIVOCO	
NCTN	Numero di catalogo generale	10000141
OG	OGGETTO	
OGT	OGGETTO	
OGTD	Oggetto	incisione
SGT	SOGGETTO	
SGTI	Soggetto	gruppo di apostoli
LC	LOCALIZZAZIONE GEOGRAFICO-AMMINISTRATIVA	
PVC	LOCALIZZAZIONE GEOGRAFICO-AMMINISTRATIVA	
PVCR	Regione	Emilia-Romagna
PVCP	Provincia	RE
PVCC	Comune	Correggio
PVCL	Località	Correggio
LDC	COLLOCAZIONE SPECIFICA	
LDCN	Contenitore	Museo Civico "Il Correggio"
LDCC	Complesso monumentale di appartenenza	Palazzo dei Principi

LDCU Denominazione spazio viabilistico Piazza Cavour, 7

DT CRONOLOGIA

DTZ CRONOLOGIA GENERICA

DTZG Secolo sec. XIX

DTZS Frazione di secolo secondo quarto

DTS CRONOLOGIA SPECIFICA

DTSI Da 1825

DTSF A 1849

AU DEFINIZIONE CULTURALE

AUT AUTORE

AUTR Riferimento all'intervento disegnatore

AUTN Autore Toschi Paolo

AUTA Dati anagrafici / estremi cronologici 1788/ 1854

AUT AUTORE

AUTR Riferimento all'intervento incisore

AUTN Autore Callegari Giambattista

AUTA Dati anagrafici / estremi cronologici 1785/ 1855

AUT AUTORE

AUTR Riferimento all'intervento incisore

AUTN Autore Raimondi Carlo

AUTA Dati anagrafici / estremi cronologici 1809/ 1883

MT DATI TECNICI

MTC Materia e tecnica bulino

MIS MISURE DEL MANUFATTO

MISA Altezza 68

MISL Larghezza 77

CO CONSERVAZIONE

STC STATO DI CONSERVAZIONE

STCC Stato di conservazione buono

DA DATI ANALITICI

DES DESCRIZIONE

DESO Indicazioni sull'oggetto Due apostoli avvolti da un drappo sono ritratti fra le nubi; quello di destra è circondato da putti.

ISR ISCRIZIONI

ISRC Classe di appartenenza documentaria

ISRP Posizione in basso

ISRI Trascrizione CUPOLA DI S. GIOVANNI/ TERZO GRUPPO DI APOSTOLI

ISR ISCRIZIONI

ISRC Classe di appartenenza documentaria

ISRP Posizione in alto, a destra

ISRI Trascrizione TAV. XXXIV

ISR ISCRIZIONI

ISRC Classe di appartenenza documentaria

ISRP Posizione in basso, a sinistra

ISRI Trascrizione PARMIGIANINO DIS.

ISR ISCRIZIONI

ISRC Classe di appartenenza documentaria

ISRP Posizione in basso, al centro

ISRI Trascrizione G.B. CALLEGARI, C. RAIMONDI INC.

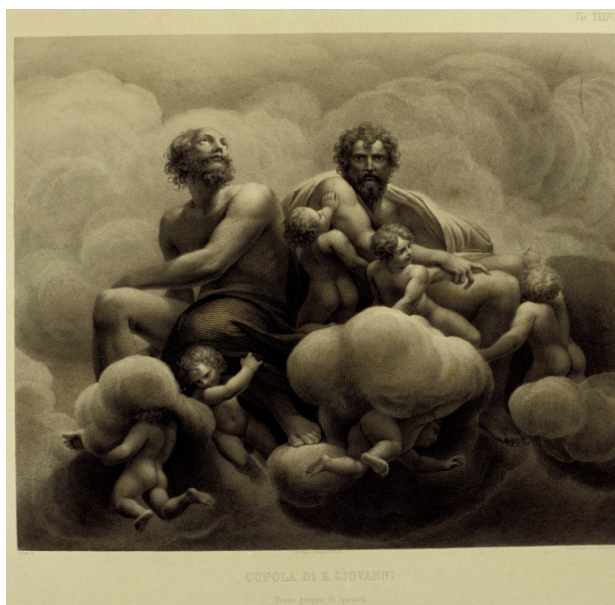
ISR ISCRIZIONI

ISRC Classe di appartenenza documentaria

ISRP Posizione in basso, a destra

ISRI	Trascrizione	P. TOSCHI DIS.
NSC	Notizie storico-critiche	Appartiene ad insieme di incisioni a bulino da matrice di rame, impresse su carta che riprendono gli affreschi della Chiesa di San Giovanni Evangelista a Parma.
DO	FONTI E DOCUMENTI DI RIFERIMENTO	
FTA	DOCUMENTAZIONE FOTOGRAFICA	
FTAX	Genere	documentazione allegata

FTAZ Nome file



BIB	BIBLIOGRAFIA	
BIBX	Genere	bibliografia specifica
BIBA	Autore	Bertolini E.
BIBD	Anno di edizione	1930
BIBH	Sigla per citazione	S28/00000436
BIBN	V., pp., nn.	pp. 35-36
CM	COMPILAZIONE	
CMP	COMPILAZIONE	
CMPD	Data	2003
CMPN	Nome	Francesconi F.