

ID Samira: 62956
 Tipo scheda: OA
 ID Contenitore: RE010
 Località: Correggio
 Contenitore: Museo Civico "Il Correggio"
 Numero di catalogo generale: 10000139
 Oggetto: incisione
 Soggetto: putti
 Autore: Raimondi Carlo Cornacchia Giovanni Silvani
 Fernando

CD	CODICI	
TSK	Tipo scheda	OA
NCT	CODICE UNIVOCO	
NCTN	Numero di catalogo generale	10000139
OG	OGGETTO	
OGT	OGGETTO	
OGTD	Oggetto	incisione
SGT	SOGGETTO	
SGTI	Soggetto	putti
LC	LOCALIZZAZIONE GEOGRAFICO-AMMINISTRATIVA	
PVC	LOCALIZZAZIONE GEOGRAFICO-AMMINISTRATIVA	
PVCR	Regione	Emilia-Romagna
PVCP	Provincia	RE
PVCC	Comune	Correggio
PVCL	Località	Correggio
LDC	COLLOCAZIONE SPECIFICA	
LDCN	Contenitore	Museo Civico "Il Correggio"
LDCC	Complesso monumentale di appartenenza	Palazzo dei Principi

LDCU Denominazione spazio viabilistico Piazza Cavour, 7

RO RAPPORTO

ROF RAPPORTO OPERA FINALE / ORIGINALE

ROFF Stadio opera copia

ROFS Soggetto opera finale / originale putti

ROFA Autore opera finale / originale Allegri Antonio detto Correggio

DT CRONOLOGIA

DTZ CRONOLOGIA GENERICA

DTZG Secolo sec. XIX

DTS CRONOLOGIA SPECIFICA

DTSI Da 1840

DTSV Validità ca.

DTSF A 1850

DTSL Validità ca.

AU DEFINIZIONE CULTURALE

AUT AUTORE

AUTR Riferimento all'intervento disegnatore/ incisore

AUTN Autore Raimondi Carlo

AUTA Dati anagrafici / estremi cronologici 1809/ 1883

AUT AUTORE

AUTR Riferimento all'intervento disegnatore

AUTN Autore Cornacchia Giovanni

AUTA Dati anagrafici / estremi cronologici 1804/ 1846

AUT AUTORE

AUTR Riferimento all'intervento incisore

AUTN Autore Silvani Fernando

AUTA Dati anagrafici / estremi cronologici 1823/ 1879

MT DATI TECNICI

MTC Materia e tecnica bulino

MIS MISURE DEL MANUFATTO

MISA Altezza 59.3

MISL Larghezza 44

CO CONSERVAZIONE

STC STATO DI CONSERVAZIONE

STCC Stato di conservazione buono

DA DATI ANALITICI

DES DESCRIZIONE

DESO Indicazioni sull'oggetto In alto sono ritratti due putti che tengono con le mani una lancia, in basso figura armata con fiaccola.

ISR ISCRIZIONI

ISRC Classe di appartenenza documentaria

ISRP Posizione in alto, a destra

ISRI Trascrizione TAV. XVII

ISR ISCRIZIONI

ISRC Classe di appartenenza documentaria

ISRP Posizione in basso

ISRI Trascrizione CAMERA DI S. PAOLO N.° 10.

ISR ISCRIZIONI

ISRC Classe di appartenenza documentaria

ISRP Posizione in basso

ISRI Trascrizione FRASSINETTI IMPRESSE

ISR ISCRIZIONI

ISRC	Classe di appartenenza	documentaria
ISRP	Posizione	sotto al margine, a sinistra
ISRI	Trascrizione	CORREGGIO DIP.

ISR ISCRIZIONI

ISRC	Classe di appartenenza	documentaria
ISRP	Posizione	sotto al margine, al centro
ISRI	Trascrizione	C. RAIMONDI E G. CORNACCHIA DIS.

ISR ISCRIZIONI

ISRC	Classe di appartenenza	documentaria
ISRP	Posizione	sotto al margine, a destra
ISRI	Trascrizione	F. SILVANI INC. E C. RAIMONDI DIRESSE

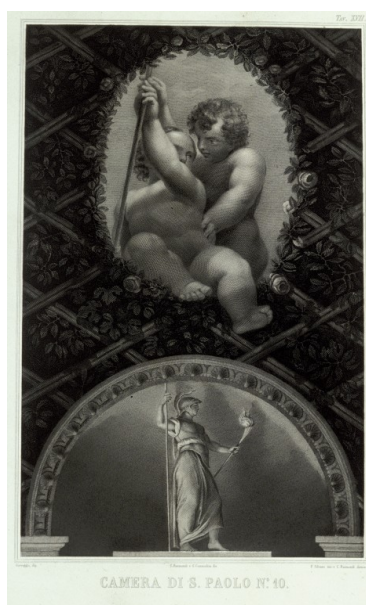
NSC	Notizie storico-critiche	Appartiene ad insieme di incisioni a bulino da matrice di rame, impresse su carta che riprendono gli affreschi della camera della Badessa nel Monastero di San Paolo a Parma.
-----	--------------------------	---

DO FONTI E DOCUMENTI DI RIFERIMENTO

FTA DOCUMENTAZIONE FOTOGRAFICA

FTAX	Genere	documentazione allegata
------	--------	-------------------------

FTAZ	Nome file	
------	-----------	--



BIB BIBLIOGRAFIA

BIBX	Genere	bibliografia specifica
BIBA	Autore	Bertolini E.
BIBD	Anno di edizione	1930
BIBH	Sigla per citazione	S28/00000436
BIBN	V., pp., nn.	pp. 33-34

CM COMPILAZIONE

CMP COMPILAZIONE

CMPD Data 2003

CMPN Nome Francesconi F.