



ID Samira: 62951  
 Tipo scheda: OA  
 ID Contenitore: RE010  
 Località: Correggio  
 Contenitore: Museo Civico "Il Correggio"  
 Numero di catalogo generale: 10000139  
 Oggetto: incisione  
 Soggetto: putti  
 Autore: Toschi Paolo Dalcò Antonio Raimondi Carlo

CD	CODICI	
TSK	Tipo scheda	OA
NCT	CODICE UNIVOCO	
NCTN	Numero di catalogo generale	10000139
OG	OGGETTO	
OGT	OGGETTO	
OGTD	Oggetto	incisione
SGT	SOGGETTO	
SGTI	Soggetto	putti
LC	LOCALIZZAZIONE GEOGRAFICO-AMMINISTRATIVA	
PVC	LOCALIZZAZIONE GEOGRAFICO-AMMINISTRATIVA	
PVCR	Regione	Emilia-Romagna
PVCP	Provincia	RE
PVCC	Comune	Correggio
PVCL	Località	Correggio
LDC	COLLOCAZIONE SPECIFICA	
LDCN	Contenitore	Museo Civico "Il Correggio"
LDCC	Complesso monumentale di appartenenza	Palazzo dei Principi

LDCU Denominazione spazio viabilistico Piazza Cavour, 7

**RO RAPPORTO**

**ROF RAPPORTO OPERA FINALE / ORIGINALE**

ROFF Stadio opera copia

ROFS Soggetto opera finale / originale putti

ROFA Autore opera finale / originale Allegri Antonio detto Correggio

**DT CRONOLOGIA**

**DTZ CRONOLOGIA GENERICA**

DTZG Secolo sec. XIX

**DTS CRONOLOGIA SPECIFICA**

DTSI Da 1840

DTSV Validità ca.

DTSF A 1850

DTSL Validità ca.

**AU DEFINIZIONE CULTURALE**

**AUT AUTORE**

AUTR Riferimento all'intervento disegnatore

AUTN Autore Toschi Paolo

AUTA Dati anagrafici / estremi cronologici 1788/ 1854

**AUT AUTORE**

AUTR Riferimento all'intervento incisore

AUTN Autore Dalcò Antonio

AUTA Dati anagrafici / estremi cronologici 1802/ 1888

**AUT AUTORE**

AUTR Riferimento all'intervento disegnatore

AUTN Autore Raimondi Carlo

AUTA Dati anagrafici / estremi cronologici 1809/ 1883

**MT DATI TECNICI**

MTC Materia e tecnica bulino

**MIS MISURE DEL MANUFATTO**

MISA Altezza 59

MISL Larghezza 43.6

**CO CONSERVAZIONE**

**STC STATO DI CONSERVAZIONE**

STCC Stato di conservazione discreto

**DA DATI ANALITICI**

**DES DESCRIZIONE**

DESO Indicazioni sull'oggetto In alto sono ritratti due putti che giocano incrociando le mani, mentre in basso vi sono le tre Grazie.

**ISR ISCRIZIONI**

ISRC Classe di appartenenza documentaria

ISRP Posizione in alto, a destra

ISRI Trascrizione TAV. XII

**ISR ISCRIZIONI**

ISRC Classe di appartenenza documentaria

ISRP Posizione in basso

ISRI Trascrizione CAMERA DI S. PAOLO N.°5.

**ISR ISCRIZIONI**

ISRC Classe di appartenenza documentaria

ISRP Posizione in basso

ISRI Trascrizione FRASSINETTI IMPRESSE

**ISR ISCRIZIONI**

ISRC	Classe di appartenenza	documentaria
ISRP	Posizione	sotto al margine, a sinistra
ISRI	Trascrizione	CORREGGIO DIP.

#### ISR ISCRIZIONI

ISRC	Classe di appartenenza	documentaria
ISRP	Posizione	sotto al margine, al centro
ISRI	Trascrizione	C. RAIMONDI E P. TOSCHI DIS.

#### ISR ISCRIZIONI

ISRC	Classe di appartenenza	documentaria
ISRP	Posizione	sotto al margine, a sinistra
ISRI	Trascrizione	A. DALCO' INC. E C. RAIMONDI DIRESSE

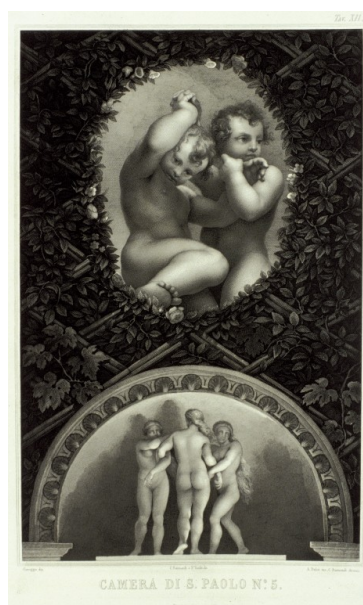
NSC	Notizie storico-critiche	Appartiene ad insieme di incisioni a bulino da matrice di rame, impresse su carta che riprendono gli affreschi della camera della Badessa nel Monastero di San Paolo a Parma.
-----	--------------------------	---

#### DO FONTI E DOCUMENTI DI RIFERIMENTO

#### FTA DOCUMENTAZIONE FOTOGRAFICA

FTAX	Genere	documentazione allegata
------	--------	-------------------------

FTAZ	Nome file	
------	-----------	--



#### BIB BIBLIOGRAFIA

BIBX	Genere	bibliografia specifica
BIBA	Autore	Bertolini E.
BIBD	Anno di edizione	1930
BIBH	Sigla per citazione	S28/00000436
BIBN	V., pp., nn.	pp. 33-34

CM COMPILAZIONE

CMP COMPILAZIONE

CMPD Data 2003

CMPN Nome Francesconi F.