



ID Samira: 62943
 Tipo scheda: OA
 ID Contenitore: RE010
 Località: Correggio
 Contenitore: Museo Civico "Il Correggio"
 Numero di catalogo generale: 10000139
 Oggetto: incisione
 Soggetto: gruppo di putti
 Autore: Toschi Paolo Magnani Giuseppe Dalcò Antonio

CD	CODICI	
TSK	Tipo scheda	OA
NCT	CODICE UNIVOCO	
NCTN	Numero di catalogo generale	10000139
OG	OGGETTO	
OGT	OGGETTO	
OGTD	Oggetto	incisione
SGT	SOGGETTO	
SGTI	Soggetto	gruppo di putti
LC	LOCALIZZAZIONE GEOGRAFICO-AMMINISTRATIVA	
PVC	LOCALIZZAZIONE GEOGRAFICO-AMMINISTRATIVA	
PVCR	Regione	Emilia-Romagna
PVCP	Provincia	RE
PVCC	Comune	Correggio
PVCL	Località	Correggio
LDC	COLLOCAZIONE SPECIFICA	
LDCN	Contenitore	Museo Civico "Il Correggio"
LDCC	Complesso monumentale di appartenenza	Palazzo dei Principi

LDCU Denominazione spazio viabilistico Piazza Cavour, 7

RO RAPPORTO

ROF RAPPORTO OPERA FINALE / ORIGINALE

ROFF Stadio opera copia

ROFS Soggetto opera finale / originale putti

ROFA Autore opera finale / originale Allegri Antonio detto Correggio

DT CRONOLOGIA

DTZ CRONOLOGIA GENERICA

DTZG Secolo sec. XIX

DTZS Frazione di secolo secondo quarto

DTS CRONOLOGIA SPECIFICA

DTSI Da 1825

DTSF A 1849

AU DEFINIZIONE CULTURALE

AUT AUTORE

AUTR Riferimento all'intervento incisore

AUTN Autore Toschi Paolo

AUTA Dati anagrafici / estremi cronologici 1788/ 1854

AUT AUTORE

AUTR Riferimento all'intervento disegnatore

AUTN Autore Magnani Giuseppe

AUTA Dati anagrafici / estremi cronologici 1804/ 1879

AUT AUTORE

AUTR Riferimento all'intervento incisore

AUTN Autore Dalcò Antonio

AUTA Dati anagrafici / estremi cronologici 1802/ 1888

MT DATI TECNICI

MTC Materia e tecnica bulino

MIS MISURE DEL MANUFATTO

MISA Altezza 76

MISL Larghezza 54.5

CO CONSERVAZIONE

STC STATO DI CONSERVAZIONE

STCC Stato di conservazione buono

DA DATI ANALITICI

DES DESCRIZIONE

DESO Indicazioni sull'oggetto Gruppo fitto di putti, al centro uno ha la chitarra, sulla sinistra, di spalle, un altro tiene il flauto.

ISR ISCRIZIONI

ISRC Classe di appartenenza documentaria

ISRP Posizione in basso

ISRI Trascrizione GRUPPO DI PUTTI/ COPIATI DALLA TAZZA DEL CORO DI S. GIOVANNI EVANGELISTA IN PARMA PRIMA DELLA SUA DEMOLIZIONE DA AGOSTINO CARRACCI

ISR ISCRIZIONI

ISRC Classe di appartenenza documentaria

ISRP Posizione in basso, al centro

ISRI Trascrizione FRASSINETTI IMPRESSE

ISR ISCRIZIONI

ISRC Classe di appartenenza documentaria

ISRP Posizione in basso, a sinistra

ISRI Trascrizione CORREGGIO DIPINSE

ISR ISCRIZIONI

ISRC	Classe di appartenenza	documentaria
ISRP	Posizione	in basso, al centro
ISRI	Trascrizione	G. MAGNANI DIS.

ISR ISCRIZIONI

ISRC	Classe di appartenenza	documentaria
ISRP	Posizione	in basso, a destra
ISRI	Trascrizione	A. DALCO' E P. TOSCHI INCISERO

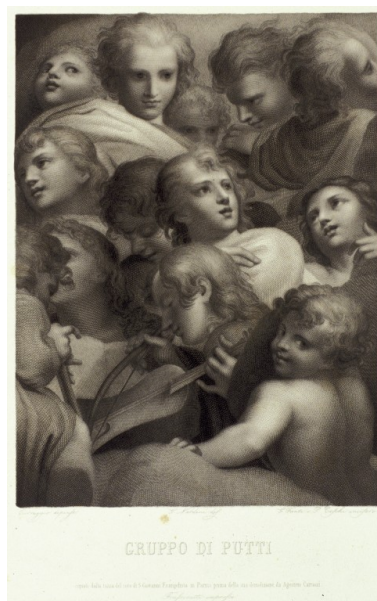
NSC Notizie storico-critiche
 Appartiene ad insieme di incisioni a bulino da matrice di rame, impresse su carta che riprendono gli affreschi della camera della Badessa nel Monastero di San Paolo a Parma.

DO FONTI E DOCUMENTI DI RIFERIMENTO

FTA DOCUMENTAZIONE FOTOGRAFICA

FTAX Genere documentazione allegata

FTAZ Nome file



BIB BIBLIOGRAFIA

BIBX	Genere	bibliografia specifica
BIBA	Autore	Bertolini E.
BIBD	Anno di edizione	1930
BIBH	Sigla per citazione	S28/00000436

BIBN V., pp., nn. pp. 35-36

CM COMPILAZIONE

CMP COMPILAZIONE

CMPD Data 2003

CMPN Nome Francesconi F.