



ID Samira: 62518
 Tipo scheda: OA
 ID Contenitore: RE010
 Località: Correggio
 Contenitore: Museo Civico "Il Correggio"
 Numero di catalogo generale: 01000146
 Oggetto: candelieri

CD		CODICI	
TSK	Tipo scheda		OA
NCT		CODICE UNIVOCO	
NCTN	Numero di catalogo generale		01000146
OG		OGGETTO	
OGT		OGGETTO	
OGTD	Oggetto		candelieri
OGTV	Identificazione		serie
QNT		QUANTITA'	
QNTN	Numero		6
LC		LOCALIZZAZIONE GEOGRAFICO-AMMINISTRATIVA	
PVC		LOCALIZZAZIONE GEOGRAFICO-AMMINISTRATIVA	
PVCR	Regione		Emilia-Romagna
PVCP	Provincia		RE
PVCC	Comune		Correggio
PVCL	Località		Correggio
LDC		COLLOCAZIONE SPECIFICA	
LDCN	Contenitore		Museo Civico "Il Correggio"

LDCC Complesso monumentale di appartenenza Palazzo dei Principi

LDCU Denominazione spazio viabilistico Piazza Cavour, 7

DT CRONOLOGIA

DTZ CRONOLOGIA GENERICA

DTZG Secolo sec. XVIII

DTZS Frazione di secolo prima metà

DTS CRONOLOGIA SPECIFICA

DTSI Da 1700

DTSF A 1749

AU DEFINIZIONE CULTURALE

ATB AMBITO CULTURALE

ATBD Denominazione manifattura reggiana

MT DATI TECNICI

MTC Materia e tecnica legno intagliato

MTC Materia e tecnica legno argentato

MIS MISURE DEL MANUFATTO

MISA Altezza 49

CO CONSERVAZIONE

STC STATO DI CONSERVAZIONE

STCC Stato di conservazione discreto

DA DATI ANALITICI

DES DESCRIZIONE

DESO Indicazioni sull'oggetto Base triangolare su piedini a riccio, volute d'angolo sempre a riccio, superficie bombata. Il fusto ha nodi sagomati, con corolle di foglie.

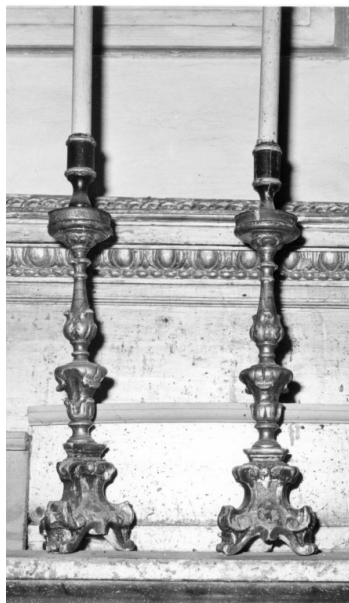
NSC Notizie storico-critiche Emerge un'accurata raffinatezza nei particolari decorativi.

DO FONTI E DOCUMENTI DI RIFERIMENTO

FTA DOCUMENTAZIONE FOTOGRAFICA

FTAX Genere documentazione esistente

FTAZ Nome file



CM COMPILAZIONE

CMP COMPILAZIONE

CMPD Data 2001

CMPN Nome Francesconi F.

AN ANNOTAZIONI