

ID Samira: 62206
 Tipo scheda: OA
 ID Contenitore: RE044
 Località: Gualtieri
 Contenitore: Fondazione Museo Antonio Ligabue
 Numero di catalogo generale: 00000071
 Oggetto: dipinto
 Soggetto: autoritratto
 Autore: Ligabue Antonio

CD	CODICI	
TSK	Tipo scheda	OA
NCT	CODICE UNIVOCO	
NCTN	Numero di catalogo generale	00000071
OG	OGGETTO	
OGT	OGGETTO	
OGTD	Oggetto	dipinto
SGT	SOGGETTO	
SGTI	Soggetto	autoritratto
LC	LOCALIZZAZIONE GEOGRAFICO-AMMINISTRATIVA	
PVC	LOCALIZZAZIONE GEOGRAFICO-AMMINISTRATIVA	
PVCR	Regione	Emilia-Romagna
PVCP	Provincia	RE
PVCC	Comune	Gualtieri
PVCL	Località	Gualtieri
LDC	COLLOCAZIONE SPECIFICA	
LDCN	Contenitore	Fondazione Museo Antonio Ligabue
LDCC	Complesso monumentale di appartenenza	Palazzo Bentivoglio

LDCU Denominazione spazio viabilistico Piazza Bentivoglio, 36

DT CRONOLOGIA

DTZ CRONOLOGIA GENERICA

DTZG Secolo sec. XX

DTS CRONOLOGIA SPECIFICA

DTSI Da 1950

DTSV Validità ca.

DTSF A 1960

DTSL Validità ca.

AU DEFINIZIONE CULTURALE

AUT AUTORE

AUTR Riferimento all'intervento esecutore

AUTN Autore Ligabue Antonio

AUTA Dati anagrafici / estremi cronologici 1899/ 1965

MT DATI TECNICI

MTC Materia e tecnica tavola/ pittura a olio

MIS MISURE DEL MANUFATTO

MISA Altezza 19

MISL Larghezza 16

CO CONSERVAZIONE

STC STATO DI CONSERVAZIONE

STCC Stato di conservazione buono

DA DATI ANALITICI

DES DESCRIZIONE

DESO Indicazioni sull'oggetto L'artista è ritratto a mezzo busto, nel fondo una scena pastorale in una collina verdeggiante. Tavola sgargiante e vivace.

ISR ISCRIZIONI

ISRC	Classe di appartenenza	documentaria
ISRP	Posizione	in basso, a destra
ISRI	Trascrizione	A. LIGABUE

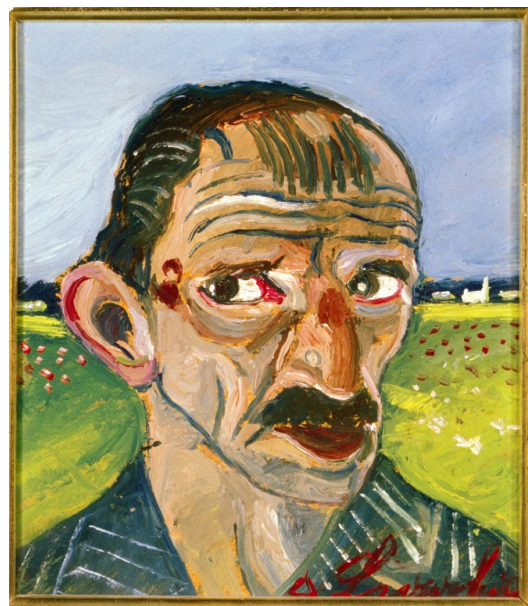
NSC Notizie storico-critiche Lo stile e l'esecuzione dell'autoritratto sono tipici della produzione di Antonio Ligabue: si conservano nella regione Emilia Romagna altri autoritratti simili a questo.

DO FONTI E DOCUMENTI DI RIFERIMENTO

FTA DOCUMENTAZIONE FOTOGRAFICA

FTAX Genere documentazione allegata

FTAZ Nome file



BIB BIBLIOGRAFIA

BIBX	Genere	bibliografia di confronto
BIBA	Autore	Barilli R.
BIBD	Anno di edizione	1986
BIBH	Sigla per citazione	S28/00001005
BIBN	V., pp., nn.	nn. 10-11

BIB BIBLIOGRAFIA

BIBX	Genere	bibliografia di confronto
BIBD	Anno di edizione	1992
BIBH	Sigla per citazione	00001006

BIBN V., pp., nn. s. p.

BIB BIBLIOGRAFIA

BIBX Genere bibliografia di confronto

BIBA Autore Dall'Acqua M.

BIBD Anno di edizione 1995

BIBH Sigla per citazione 00001007

BIBN V., pp., nn. pp. 57-58

BIB BIBLIOGRAFIA

BIBX Genere bibliografia di confronto

BIBD Anno di edizione 1999

BIBH Sigla per citazione 00041996

BIBN V., pp., nn. pp. 203-227

CM COMPILAZIONE

CMP COMPILAZIONE

CMPD Data 2002

CMPN Nome Francesconi F.