



ID Samira: 62139  
 Tipo scheda: OA  
 ID Contenitore: RE044  
 Località: Gualtieri  
 Contenitore: Fondazione Museo Antonio Ligabue  
 Numero di catalogo generale: 00000004  
 Oggetto: dipinto  
 Soggetto: natura morta  
 Autore: Brichetto Bice

CD		CODICI	
TSK	Tipo scheda	OA	
NCT		CODICE UNIVOCO	
NCTN	Numero di catalogo generale	00000004	
OG		OGGETTO	
OGT		OGGETTO	
OGTD	Oggetto	dipinto	
SGT		SOGGETTO	
SGTI	Soggetto	natura morta	
LC		LOCALIZZAZIONE GEOGRAFICO-AMMINISTRATIVA	
PVC		LOCALIZZAZIONE GEOGRAFICO-AMMINISTRATIVA	
PVCR	Regione	Emilia-Romagna	
PVCP	Provincia	RE	
PVCC	Comune	Gualtieri	
PVCL	Località	Gualtieri	
LDC		COLLOCAZIONE SPECIFICA	
LDCN	Contenitore	Fondazione Museo Antonio Ligabue	
LDCC	Complesso monumentale di appartenenza	Palazzo Bentivoglio	

LDCU Denominazione spazio viabilistico Piazza Bentivoglio, 36

**DT CRONOLOGIA**

**DTZ CRONOLOGIA GENERICA**

DTZG Secolo sec. XX

**DTS CRONOLOGIA SPECIFICA**

DTSI Da 1965

DTSV Validità ca.

DTSF A 1980

DTSL Validità ca.

**AU DEFINIZIONE CULTURALE**

**AUT AUTORE**

AUTR Riferimento all'intervento esecutore

AUTN Autore Brichetto Bice

AUTA Dati anagrafici / estremi cronologici 1926/ 2012

**MT DATI TECNICI**

MTC Materia e tecnica tela/ pittura a olio

**MIS MISURE DEL MANUFATTO**

MISA Altezza 74.5

MISL Larghezza 100

**CO CONSERVAZIONE**

**STC STATO DI CONSERVAZIONE**

STCC Stato di conservazione buono

**DA DATI ANALITICI**

**DES DESCRIZIONE**

DESO Indicazioni sull'oggetto Natura morta di conchiglie e api. Tinte colore pastello.

NSC Notizie storico-critiche

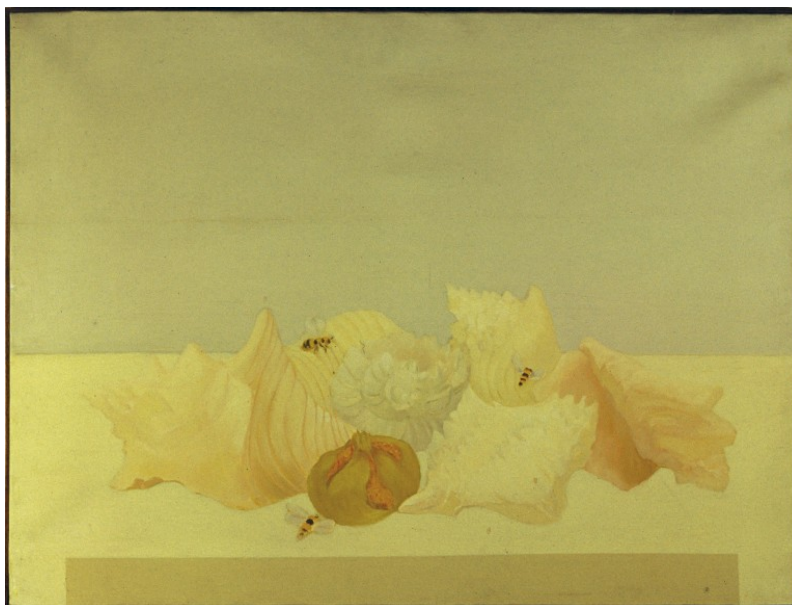
Quest'opera è di Bice Bricchetto, costumista e artista figurativa che, analogamente a Giacomo Manzù, Gae Aulenti e Fabrizio Clerici, prestò la sua opera a Umberto Tirelli. La Bricchetto conobbe Tirelli a Milano, mentre studiava con Morlotti e Aimone, attraverso Luchino Visconti. Come costumista e con firma lavorò con Tirelli per un "Barbiere di Siviglia" per Zeffirelli, una "Traviata" per Visconti, un "Edipo Re" con regia di Guandalini, dopo il 1964. Come aiuto di Piero Tosi ha lavorato per produzioni quali "Rocco e i suoi fratelli" e il "Gattopardo" (1962). Questo dipinto, come gli altri della collezione, è probabilmente un dono dell'artista a Tirelli, durante gli anni di lavoro comune.

DO FONTI E DOCUMENTI DI RIFERIMENTO

FTA DOCUMENTAZIONE FOTOGRAFICA

FTAX Genere documentazione allegata

FTAZ Nome file



BIB BIBLIOGRAFIA

BIBX Genere bibliografia di confronto

BIBA Autore Tirelli U./ Poma M.C.

BIBD Anno di edizione 1986

BIBH Sigla per citazione S28/00001010

BIBN V., pp., nn. pp. 159-160

CM COMPILAZIONE

CMP COMPILAZIONE

CMPD Data 2002

CMPN Nome

Francesconi F.