



ID Samira: 62009
 Tipo scheda: OA
 ID Contenitore: PR059
 Località: Corchia
 Contenitore: Museo Martino Jasoni
 Numero di catalogo generale: 00000025
 Oggetto: dipinto
 Soggetto: gruppo di nudi
 Autore: Jasoni Martino

CD		CODICI	
TSK	Tipo scheda	OA	
NCT		CODICE UNIVOCO	
NCTN	Numero di catalogo generale	00000025	
OG		OGGETTO	
OGT		OGGETTO	
OGTD	Oggetto	dipinto	
SGT		SOGGETTO	
SGTI	Soggetto	gruppo di nudi	
SGTT	Titolo	Gruppo di nudi	
LC		LOCALIZZAZIONE GEOGRAFICO-AMMINISTRATIVA	
PVC		LOCALIZZAZIONE GEOGRAFICO-AMMINISTRATIVA	
PVCR	Regione	Emilia-Romagna	
PVCP	Provincia	PR	
PVCC	Comune	Berceto	
PVCL	Località	Corchia	
LDC		COLLOCAZIONE SPECIFICA	
LDCN	Contenitore	Museo Martino Jasoni	

LDCC	Complesso monumentale di appartenenza	Casa Corchia
LDCU	Denominazione spazio viabilistico	Località Corchia
LDCM	Denominazione raccolta	Collezione Martino Jasoni

UB	UBICAZIONE E DATI PATRIMONIALI	
INV	INVENTARIO DI MUSEO O SOPRINTENDENZA	

INVN	Numero	INV00025
------	--------	----------

DT	CRONOLOGIA	
DTZ	CRONOLOGIA GENERICA	

DTZG	Secolo	sec. XX
------	--------	---------

DTS	CRONOLOGIA SPECIFICA	
------------	-----------------------------	--

DTSI	Da	1924
------	----	------

DTSF	A	1924
------	---	------

AU	DEFINIZIONE CULTURALE	
-----------	------------------------------	--

AUT	AUTORE	
------------	---------------	--

AUTN	Autore	Jasoni Martino
------	--------	----------------

AUTA	Dati anagrafici / estremi cronologici	1901/ 1957
------	---------------------------------------	------------

MT	DATI TECNICI	
-----------	---------------------	--

MTC	Materia e tecnica	tela/ pittura a olio
-----	-------------------	----------------------

MIS	MISURE DEL MANUFATTO	
------------	-----------------------------	--

MISA	Altezza	75
------	---------	----

MISL	Larghezza	60
------	-----------	----

CO	CONSERVAZIONE	
-----------	----------------------	--

STC	STATO DI CONSERVAZIONE	
------------	-------------------------------	--

STCC	Stato di conservazione	discreto
------	------------------------	----------

DA	DATI ANALITICI	
-----------	-----------------------	--

DES	DESCRIZIONE	
------------	--------------------	--

DESO	Indicazioni sull'oggetto	Gruppo di tre figure nude di cui due di profilo ed una di schiena. Stesura generale del colore a larghe pennellate, mentre rapidi e brevi ritocchi sono utilizzati in funzione di sfumato e per la definizione delle figure. Tonalità del verde utilizzate per sfumare l'incarnato, mentre le parti in ombra sono rese dai toni bruni. Il colore è molto pastoso in corrispondenza di diverse parti dell'incarnato, alle quali però si alternano zone in cui il pittore lascia intravedere la tela in funzione cromatica. Le forme sono definite dall'uso della macchia di colore, a discapito di un'esatta definizione dei contorni.
------	--------------------------	---

ISR ISCRIZIONI

ISRC	Classe di appartenenza	documentaria
ISRP	Posizione	in alto a destra
ISRI	Trascrizione	JASONI MARTINO/ 1924

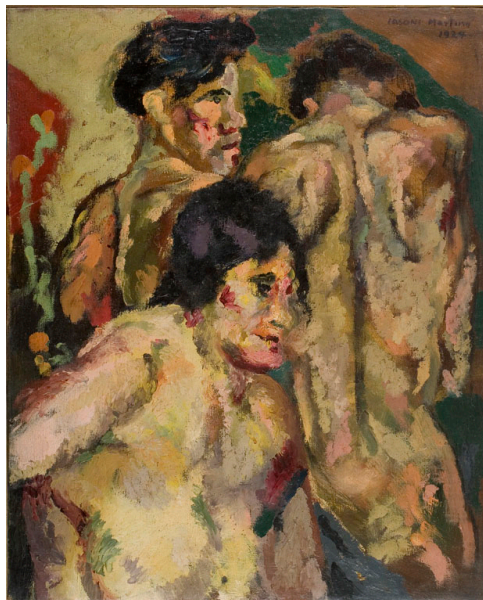
NSC	Notizie storico-critiche	<p>Martino Jasoni nasce a Corchia, un piccolo borgo di origine tardo-medievale dell'Appennino Parmense, il 20 Febbraio 1901. Nel 1906, all'età di cinque anni, emigra con i genitori a New York (USA). Dopo gli studi presso le scuole pubbliche, inizia a lavorare come apprendista incisore presso una stamperia, poi come tipografo ed infine come assistente per la preparazione di impressioni su lastre fotografiche. Dal 1919, alterna il lavoro diurno ai corsi serali dell'Art Students League, dove, insieme a compagni di studi come Walt Disney e Otto Soglow, ha modo di frequentare le lezioni di John Sloan, Robert Henri, Guy Pène du Bois, personaggi chiave dell'innovazione artistica e culturale americana di quegli anni. Costretto dal volere dei genitori, nel 1924 ritorna a Corchia dove nel 1929 sposa Margherita Jasoni dalla quale ebbe due figli: Maria Teresa e Giampietro. Nonostante il duro lavoro dei campi al quale è costretto da una critica condizione economica, la sua produzione artistica, pur risentendo delle quotidiane difficoltà, continua fino ai primi anni Cinquanta. Muore il 26 Novembre 1957. La tela è considerata una delle tante prove giovanili del pittore (presumibilmente esercitazioni scolastiche), che in quegli anni si rivolge in particolare modo ai nudi e ai ritratti.</p>
-----	--------------------------	--

DO FONTI E DOCUMENTI DI RIFERIMENTO

FTA DOCUMENTAZIONE FOTOGRAFICA

FTAX	Genere	documentazione allegata
------	--------	-------------------------

FTAZ Nome file



BIB BIBLIOGRAFIA

BIBX Genere bibliografia specifica

BIBA Autore Dall'Acqua M.

BIBD Anno di edizione 2004

BIBH Sigla per citazione S36/00010675

BIBN V., pp., nn. p. 28

BIBI V., tavv., figg. 12

MST MOSTRE

MSTT Titolo America andata e ritorno - Martino Jaconi

MSTL Luogo Borgotaro (PR)

MSTD Data 2003

MST MOSTRE

MSTT Titolo America andata e ritorno - Martino Jaconi

MSTL Luogo Berceto (PR)

MSTD Data 2004

CM COMPILAZIONE

CMP COMPILAZIONE

CMPD Data 2006

CMPN

Nome

Anelli J.

AN

ANNOTAZIONI