



ID Samira: 61994
 Tipo scheda: OA
 ID Contenitore: PR059
 Località: Corchia
 Contenitore: Museo Martino Jasoni
 Numero di catalogo generale: 00000010
 Oggetto: dipinto
 Soggetto: sentiero di montagna
 Autore: Jasoni Martino

CD		CODICI	
TSK	Tipo scheda	OA	
NCT		CODICE UNIVOCO	
NCTN	Numero di catalogo generale	00000010	
OG		OGGETTO	
OGT		OGGETTO	
OGTD	Oggetto	dipinto	
SGT		SOGGETTO	
SGTI	Soggetto	sentiero di montagna	
SGTT	Titolo	Verso Groppo Maggio	
LC		LOCALIZZAZIONE GEOGRAFICO-AMMINISTRATIVA	
PVC		LOCALIZZAZIONE GEOGRAFICO-AMMINISTRATIVA	
PVCR	Regione	Emilia-Romagna	
PVCP	Provincia	PR	
PVCC	Comune	Berceto	
PVCL	Località	Corchia	
LDC		COLLOCAZIONE SPECIFICA	
LDCN	Contenitore	Museo Martino Jasoni	

LDCC	Complesso monumentale di appartenenza	Casa Corchia
LDCU	Denominazione spazio viabilistico	Località Corchia
LDCM	Denominazione raccolta	Collezione Martino Jasoni

UB UBICAZIONE E DATI PATRIMONIALI

INV INVENTARIO DI MUSEO O SOPRINTENDENZA

INVN	Numero	INV00010
------	--------	----------

DT CRONOLOGIA

DTZ CRONOLOGIA GENERICA

DTZG	Secolo	sec. XX
------	--------	---------

DTS CRONOLOGIA SPECIFICA

DTSI	Da	1945
------	----	------

DTSV	Validità	ca.
------	----------	-----

DTSF	A	1950
------	---	------

DTSL	Validità	ca.
------	----------	-----

AU DEFINIZIONE CULTURALE

AUT AUTORE

AUTN	Autore	Jasoni Martino
------	--------	----------------

AUTA	Dati anagrafici / estremi cronologici	1901/ 1957
------	---------------------------------------	------------

MT DATI TECNICI

MTC	Materia e tecnica	tavola/ pittura a olio
-----	-------------------	------------------------

MIS MISURE DEL MANUFATTO

MISA	Altezza	33
------	---------	----

MISL	Larghezza	148
------	-----------	-----

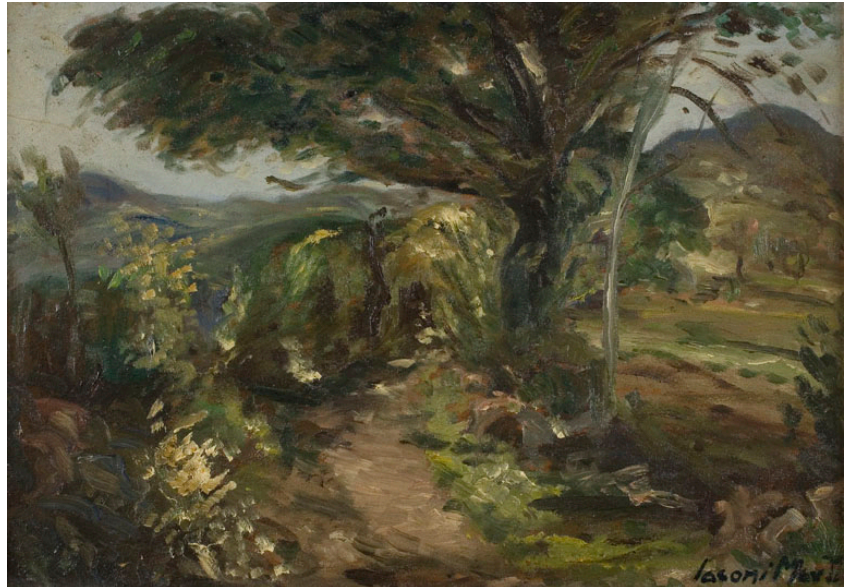
CO CONSERVAZIONE

STC STATO DI CONSERVAZIONE

STCC	Stato di conservazione	discreto
------	------------------------	----------

DA		DATI ANALITICI
DES		DESCRIZIONE
DESO	Indicazioni sull'oggetto	Paesaggio con sentiero tra boscaglia. Gli sfumati sono resi per sovrapposizione di tonalità differenti con pennellate brevi e rapide. Prevalgono i toni giocati sulle varianti del verde. Le forme non sono definite da linee di contorno; la composizione risulta quasi astratta risolvendo le forme in macchie di colore. La scarsa quantità di colore utilizzato, rende in alcuni punti visibile il fondo della tavola.
ISR		ISCRIZIONI
ISRC	Classe di appartenenza	documentaria
ISRP	Posizione	in basso a destra
ISRI	Trascrizione	Jasoni Martino
NSC	Notizie storico-critiche	<p>Martino Jasoni nasce a Corchia, un piccolo borgo di origine tardo-medievale dell'Appennino Parmense, il 20 Febbraio 1901. Nel 1906, all'età di cinque anni, emigra con i genitori a New York (USA). Dopo gli studi presso le scuole pubbliche, inizia a lavorare come apprendista incisore presso una stamperia, poi come tipografo ed infine come assistente per la preparazione di impressioni su lastre fotografiche. Dal 1919, alterna il lavoro diurno ai corsi serali dell'Art Students League, dove, insieme a compagni di studi come Walt Disney e Otto Soglow, ha modo di frequentare le lezioni di John Sloan, Robert Henri, Guy Pène du Bois, personaggi chiave dell'innovazione artistica e culturale americana di quegli anni. Costretto dal volere dei genitori, nel 1924 ritorna a Corchia dove nel 1929 sposa Margherita Jasoni dalla quale ebbe due figli: Maria Teresa e Giampietro. Nonostante il duro lavoro dei campi al quale è costretto da una critica condizione economica, la sua produzione artistica, pur risentendo delle quotidiane difficoltà, continua fino ai primi anni Cinquanta. Muore il 26 Novembre 1957. Intorno alla fine degli anni Quaranta, la pittura di Jasoni torna a caratterizzarsi per una certa rapidità delle pennellate e la prevalenza della macchia di colore rispetto al disegno. I soggetti prevalenti di questo periodo sono vedute di paesaggi e alberi. In questi anni, inoltre, Jasoni sperimenta un modo di rendere le forme in maniera quasi astratta.</p>
DO		FONTI E DOCUMENTI DI RIFERIMENTO
FTA		DOCUMENTAZIONE FOTOGRAFICA
FTAX	Genere	documentazione allegata

FTAZ Nome file



BIB BIBLIOGRAFIA

BIBX	Genere	bibliografia di confronto
BIBA	Autore	Dall'Acqua M.
BIBD	Anno di edizione	2004
BIBH	Sigla per citazione	S36/00010675

CM COMPILAZIONE

CMP COMPILAZIONE

CMPD	Data	2006
CMPN	Nome	Anelli J.