



ID Samira: 61985  
 Tipo scheda: OA  
 ID Contenitore: PR059  
 Località: Corchia  
 Contenitore: Museo Martino Jasoni  
 Numero di catalogo generale: 00000001  
 Oggetto: dipinto  
 Soggetto: autoritratto con cappello  
 Autore: Jasoni Martino

CD		CODICI	
TSK	Tipo scheda		OA
NCT		CODICE UNIVOCO	
NCTN	Numero di catalogo generale		00000001
OG		OGGETTO	
OGT		OGGETTO	
OGTD	Oggetto		dipinto
SGT		SOGGETTO	
SGTI	Soggetto		autoritratto con cappello
SGTT	Titolo		Autoritratto
LC		LOCALIZZAZIONE GEOGRAFICO-AMMINISTRATIVA	
PVC		LOCALIZZAZIONE GEOGRAFICO-AMMINISTRATIVA	
PVCR	Regione		Emilia-Romagna
PVCP	Provincia		PR
PVCC	Comune		Berceto
PVCL	Località		Corchia
LDC		COLLOCAZIONE SPECIFICA	
LDCN	Contenitore		Museo Martino Jasoni

LDCC	Complesso monumentale di appartenenza	Casa Corchia
LDCU	Denominazione spazio viabilistico	Località Corchia
LDCM	Denominazione raccolta	Collezione Martino Jasoni

## UB UBICAZIONE E DATI PATRIMONIALI

### INV INVENTARIO DI MUSEO O SOPRINTENDENZA

INVN	Numero	INV00001
------	--------	----------

## DT CRONOLOGIA

### DTZ CRONOLOGIA GENERICA

DTZG	Secolo	sec. XX
------	--------	---------

### DTS CRONOLOGIA SPECIFICA

DTSI	Da	1930
------	----	------

DTSV	Validità	ca.
------	----------	-----

DTSF	A	1940
------	---	------

DTSL	Validità	ca.
------	----------	-----

## AU DEFINIZIONE CULTURALE

### AUT AUTORE

AUTN	Autore	Jasoni Martino
------	--------	----------------

AUTA	Dati anagrafici / estremi cronologici	1901/ 1957
------	---------------------------------------	------------

## MT DATI TECNICI

MTC	Materia e tecnica	faesite/ pittura a olio
-----	-------------------	-------------------------

### MIS MISURE DEL MANUFATTO

MISA	Altezza	48
------	---------	----

MISL	Larghezza	33
------	-----------	----

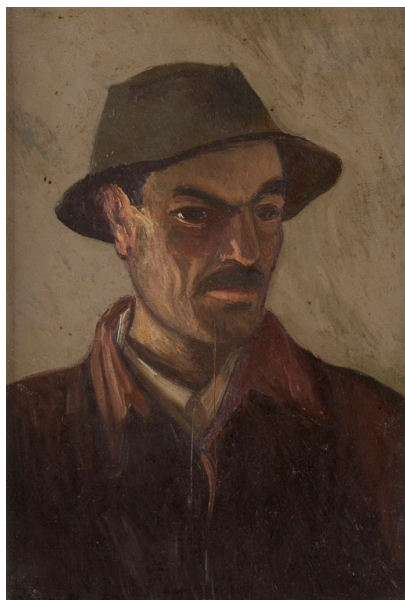
## CO CONSERVAZIONE

### STC STATO DI CONSERVAZIONE

STCC	Stato di conservazione	discreto
------	------------------------	----------

DA DATI ANALITICI		
DES DESCRIZIONE		
DESO	Indicazioni sull'oggetto	Autoritratto a mezzo busto con cappello. Stesura del colore a larghe pennellate con brevi e rapidi ritocchi per definire le parti ombreggiate. La prevalenza dei toni è quella dei bruni. Pesanti linee di contorno definiscono la figura.
ISR ISCRIZIONI		
ISRC	Classe di appartenenza	documentaria
ISRP	Posizione	in basso a sinistra
ISRI	Trascrizione	Jasoni Martino
NSC	Notizie storico-critiche	<p>Martino Jasoni nasce a Corchia, un piccolo borgo di origine tardo-medievale dell'Appennino Parmense, il 20 Febbraio 1901. Nel 1906, all'età di cinque anni, emigra con i genitori a New York (USA). Dopo gli studi presso le scuole pubbliche, inizia a lavorare come apprendista incisore presso una stamperia, poi come tipografo ed infine come assistente per la preparazione di impressioni su lastre fotografiche. Dal 1919, alterna il lavoro diurno ai corsi serali dell'Art Students League, dove, insieme a compagni di studi come Walt Disney e Otto Soglow, ha modo di frequentare le lezioni di John Sloan, Robert Henri, Guy Pène du Bois, personaggi chiave dell'innovazione artistica e culturale americana di quegli anni. Costretto dal volere dei genitori, nel 1924 ritorna a Corchia dove nel 1929 sposa Margherita Jasoni dalla quale ebbe due figli: Maria Teresa e Giampietro. Nonostante il duro lavoro dei campi al quale è costretto da una critica condizione economica, la sua produzione artistica, pur risentendo delle quotidiane difficoltà, continua fino ai primi anni Cinquanta. Muore il 26 Novembre 1957. Dopo il ritorno degli Stati Uniti, la produzione di Jasoni si orienta verso soggetti strettamente legati alla vita di Corchia. La prevalenza dei toni bruni utilizzati per questo soggetto, fu giustificata dallo stesso Martino Jasoni come un riflesso del suo stato d'animo in quel periodo.</p>
DO FONTI E DOCUMENTI DI RIFERIMENTO		
FTA DOCUMENTAZIONE FOTOGRAFICA		
FTAX	Genere	documentazione allegata

FTAZ Nome file



## BIB BIBLIOGRAFIA

BIBX Genere bibliografia di confronto

BIBA Autore Dall'Acqua M.

BIBD Anno di edizione 2004

BIBH Sigla per citazione S36/00010675

## MST MOSTRE

MSTT Titolo VII Quadriennale Nazionale d'Arte di Roma

MSTL Luogo Roma

MSTD Data 1955-1956

## CM COMPILAZIONE

### CMP COMPILAZIONE

CMPD Data 2006

CMPN Nome Anelli J.

## AN ANNOTAZIONI