



ID Samira: 60689
 Tipo scheda: OA
 ID Contenitore: PR046
 Località: Parma
 Contenitore: Castello dei Burattini - Museo Giordano Ferrari
 Numero di catalogo generale: T0000038
 Oggetto: fantoccio
 Soggetto: asino
 Autore: Campogalliani Francesco

CD		CODICI	
TSK	Tipo scheda	OA	
NCT		CODICE UNIVOCO	
NCTN	Numero di catalogo generale	T0000038	
OG		OGGETTO	
OGT		OGGETTO	
OGTD	Oggetto	fantoccio	
SGT		SOGGETTO	
SGTI	Soggetto	asino	
SGTT	Titolo	Asino	
LC		LOCALIZZAZIONE GEOGRAFICO-AMMINISTRATIVA	
PVC		LOCALIZZAZIONE GEOGRAFICO-AMMINISTRATIVA	
PVCR	Regione	Emilia-Romagna	
PVCP	Provincia	PR	
PVCC	Comune	Parma	
PVCL	Località	Parma	
LDC		COLLOCAZIONE SPECIFICA	
LDCN	Contenitore	Castello dei Burattini - Museo Giordano Ferrari	

LDCC	Complesso monumentale di appartenenza	Complesso di San Paolo
LDCU	Denominazione spazio viabilistico	Strada M. Melloni, 3/a
LDCM	Denominazione raccolta	Raccolta Giordano Ferrari

UB UBICAZIONE E DATI PATRIMONIALI

INV INVENTARIO DI MUSEO O SOPRINTENDENZA

INVN	Numero	38/T
------	--------	------

DT CRONOLOGIA

DTZ CRONOLOGIA GENERICA

DTZG	Secolo	sec. XX
------	--------	---------

DTS CRONOLOGIA SPECIFICA

DTSI	Da	1905
------	----	------

DTSF	A	1905
------	---	------

AU DEFINIZIONE CULTURALE

AUT AUTORE

AUTR	Riferimento all'intervento	esecutore
------	----------------------------	-----------

AUTN	Autore	Campogalliani Francesco
------	--------	-------------------------

AUTA	Dati anagrafici / estremi cronologici	1870/ 1931
------	---------------------------------------	------------

MT DATI TECNICI

MTC	Materia e tecnica	cuoio
-----	-------------------	-------

MTC	Materia e tecnica	legno scolpito
-----	-------------------	----------------

MTC	Materia e tecnica	legno/ pittura
-----	-------------------	----------------

MTC	Materia e tecnica	metallo
-----	-------------------	---------

MIS MISURE DEL MANUFATTO

MISA	Altezza	38
------	---------	----

MISL	Larghezza	46
------	-----------	----

CO CONSERVAZIONE

STC STATO DI CONSERVAZIONE

STCC Stato di conservazione cattivo

DA DATI ANALITICI**DES DESCRIZIONE**

DESO Indicazioni sull'oggetto Il fantoccio in esame rappresenta un asino di colore scuro, snodato, con finimenti in cuoio marrone e briglie nere.

DO FONTI E DOCUMENTI DI RIFERIMENTO**FTA DOCUMENTAZIONE FOTOGRAFICA**

FTAX Genere documentazione allegata

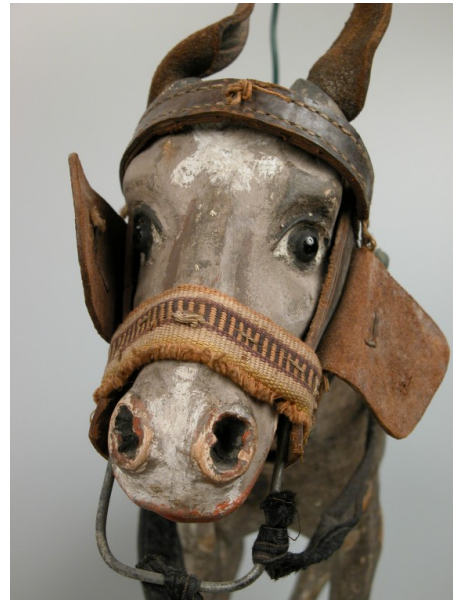
FTAT Note particolare muso

FTAZ Nome file

**FTA DOCUMENTAZIONE FOTOGRAFICA**

FTAX Genere documentazione esistente

FTAZ Nome file



FTA DOCUMENTAZIONE FOTOGRAFICA

CM COMPILAZIONE

CMP COMPILAZIONE

CMPD Data 2002

CMPN Nome Cantarelli S.

AN ANNOTAZIONI