

ID Samira: 60257  
 Tipo scheda: OA  
 ID Contenitore: RN028  
 Località: Rimini  
 Contenitore: Museo della Città  
 Numero di catalogo generale: 366 PQ  
 Oggetto: dipinto  
 Soggetto: autoritratto di Francesco Brici  
 Autore: Brici Francesco

CD		CODICI	
TSK	Tipo scheda		OA
NCT		CODICE UNIVOCO	
NCTN	Numero di catalogo generale		366 PQ
OG		OGGETTO	
OGT		OGGETTO	
OGTD	Oggetto		dipinto
SGT		SOGGETTO	
SGTI	Soggetto		autoritratto di Francesco Brici
SGTT	Titolo		Autoritratto di Francesco Brici
LC		LOCALIZZAZIONE GEOGRAFICO-AMMINISTRATIVA	
PVC		LOCALIZZAZIONE GEOGRAFICO-AMMINISTRATIVA	
PVCR	Regione		Emilia-Romagna
PVCP	Provincia		RN
PVCC	Comune		Rimini
PVCL	Località		Rimini
LDC		COLLOCAZIONE SPECIFICA	
LDCN	Contenitore		Museo della Città

LDCC	Complesso monumentale di appartenenza	Convento dei Gesuiti
LDCU	Denominazione spazio viabilistico	Via L. Tonini, 1 (Domus del Chirurgo - piazza Ferrari)
LDCM	Denominazione raccolta	Museo della Città

## UB UBICAZIONE E DATI PATRIMONIALI

### INV INVENTARIO DI MUSEO O SOPRINTENDENZA

INVN Numero 366 PQ

### INV INVENTARIO DI MUSEO O SOPRINTENDENZA

INVN Numero 366 PQ

## DT CRONOLOGIA

### DTZ CRONOLOGIA GENERICA

DTZG Secolo sec. XX

DTZS Frazione di secolo prima metà

### DTS CRONOLOGIA SPECIFICA

DTSI Da 1900

DTSF A 1949

## AU DEFINIZIONE CULTURALE

### AUT AUTORE

AUTN Autore Brici Francesco

AUTA Dati anagrafici / estremi cronologici 1870/ 1950

## MT DATI TECNICI

### MIS MISURE DEL MANUFATTO

MISA Altezza 42.3

MISL Larghezza 23

MISV Varie larghezza cornice 8

## CO CONSERVAZIONE

### STC STATO DI CONSERVAZIONE

STCC Stato di conservazione buono

DA DATI ANALITICI

DES DESCRIZIONE

DESO Indicazioni sull'oggetto Autoritratto.

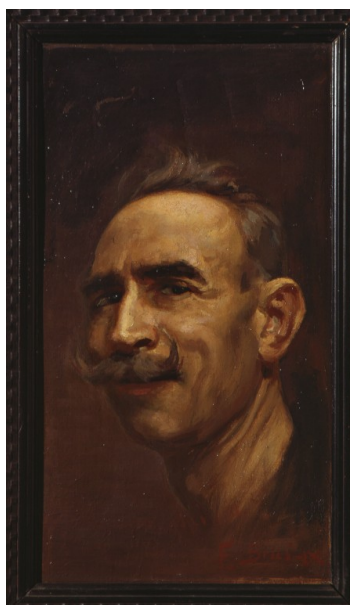
NSC Notizie storico-critiche Il dipinto rappresenta un interessante momento nella carriera del pittore per la notevole capacità di penetrazione psicologica.

DO FONTI E DOCUMENTI DI RIFERIMENTO

FTA DOCUMENTAZIONE FOTOGRAFICA

FTAX Genere documentazione esistente

FTAZ Nome file



BIB BIBLIOGRAFIA

BIBX Genere bibliografia specifica

BIBA Autore Pasini P.G.

BIBD Anno di edizione 1995

BIBH Sigla per citazione EprR/02200001

BIBN V., pp., nn. p. 84

CM COMPILAZIONE

CMP COMPILAZIONE

CMPD Data 1997

CMPN Nome Cesarini M.

FUR Funzionario responsabile Semprini R.

AN ANNOTAZIONI