



ID Samira: 60069
 Tipo scheda: OA
 ID Contenitore: RN028
 Località: Rimini
 Contenitore: Museo della Città
 Numero di catalogo generale: 169 PQ
 Oggetto: dipinto murale
 Soggetto: angelo musicante
 Autore: Bigari Vittorio Maria

CD		CODICI	
TSK	Tipo scheda		OA
NCT		CODICE UNIVOCO	
NCTN	Numero di catalogo generale		169 PQ
OG		OGGETTO	
OGT		OGGETTO	
OGTD	Oggetto		dipinto murale
SGT		SOGGETTO	
SGTI	Soggetto		angelo musicante
SGTT	Titolo		Angiolino che suona il liuto
LC		LOCALIZZAZIONE GEOGRAFICO-AMMINISTRATIVA	
PVC		LOCALIZZAZIONE GEOGRAFICO-AMMINISTRATIVA	
PVCR	Regione		Emilia-Romagna
PVCP	Provincia		RN
PVCC	Comune		Rimini
PVCL	Località		Rimini
LDC		COLLOCAZIONE SPECIFICA	
LDCN	Contenitore		Museo della Città

LDCC	Complesso monumentale di appartenenza	Convento dei Gesuiti
LDCU	Denominazione spazio viabilistico	Via L. Tonini, 1 (Domus del Chirurgo - piazza Ferrari)
LDCM	Denominazione raccolta	Museo della Città

UB UBICAZIONE E DATI PATRIMONIALI

INV INVENTARIO DI MUSEO O SOPRINTENDENZA

INVN Numero 169 PQ

INV INVENTARIO DI MUSEO O SOPRINTENDENZA

INVN Numero 169 PQ

INV INVENTARIO DI MUSEO O SOPRINTENDENZA

INVN Numero 169 PQ

DT CRONOLOGIA

DTZ CRONOLOGIA GENERICA

DTZG Secolo sec. XVIII

DTS CRONOLOGIA SPECIFICA

DTSI Da 1722

DTSF A 1722

AU DEFINIZIONE CULTURALE

AUT AUTORE

AUTR Riferimento all'intervento esecutore

AUTN Autore Bigari Vittorio Maria

AUTA Dati anagrafici / estremi cronologici 1692/ 1776

MT DATI TECNICI

MTC Materia e tecnica intonaco/ pittura a fresco

MIS MISURE DEL MANUFATTO

MISA Altezza 179.6

MISL Larghezza 110

CO CONSERVAZIONE

STC STATO DI CONSERVAZIONE

STCC Stato di conservazione discreto

DA DATI ANALITICI

DES DESCRIZIONE

DESO Indicazioni sull'oggetto Un angiolino sulle nubi, circondato da un pannello azzurro, suona il liuto.

NSC Notizie storico-critiche

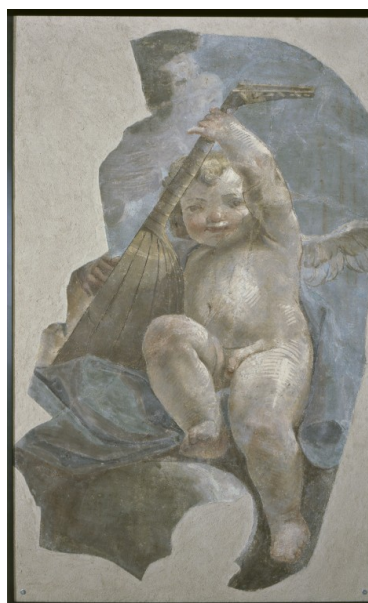
Faceva parte, insieme con altri quattro affreschi staccati di Vittorio Maria Bigari, della decorazione nella volta del presbiterio di San Giovanni Evangelista (Sant'Agostino). A seguito del terremoto del 1916, la volta fu gravemente danneggiata (cfr. fotografia in Pasini, 1983, p. 172) e successivamente demolita, mentre gli affreschi furono distaccati da Giovanni Nave, applicati su tela ed esposti dapprima in Sant'Agostino, nel 1922, e in seguito, dal 1931, presso l'Istituto Fascista di Cultura (Lucchesi). Nel 1975 furono nuovamente sottoposti a restauro ad opera di Alberto Polidori, e per conto dell'Istituto dei Beni Culturali della Regione Emilia-Romagna: quest'ultimo intervento ha eliminato il supporto in tela, sostituendolo con pannelli di fibra elastica. Attribuito ab origine al Bigari, e così riconfermato da tutta la critica, il ciclo di affreschi (che l'artista in più punti ritoccò a secco) è probabilmente da porsi attorno al 1722, anno in cui furono eseguite dal pittore le lunette ancora in loco, firmate e datate.

DO FONTI E DOCUMENTI DI RIFERIMENTO

FTA DOCUMENTAZIONE FOTOGRAFICA

FTAX Genere documentazione esistente

FTAZ Nome file



BIB BIBLIOGRAFIA

BIBX	Genere	bibliografia specifica
BIBA	Autore	Pasini P.G.
BIBD	Anno di edizione	2013
BIBH	Sigla per citazione	00041863

CM COMPILAZIONE

CMP COMPILAZIONE

CMPD Data 1997

CMPN Nome Cesarini M.

FUR Funzionario responsabile Semprini R.

AN ANNOTAZIONI