



ID Samira: 59994  
 Tipo scheda: OA  
 ID Contenitore: RN028  
 Località: Rimini  
 Contenitore: Museo della Città  
 Numero di catalogo generale: 104 PS  
 Oggetto: busto  
 Soggetto: Amleto  
 Autore: Guardagli Bagli Piero

CD	CODICI	
TSK	Tipo scheda	OA
NCT	CODICE UNIVOCO	
NCTN	Numero di catalogo generale	104 PS
OG	OGGETTO	
OGT	OGGETTO	
OGTD	Oggetto	busto
SGT	SOGGETTO	
SGTI	Soggetto	Amleto
SGTT	Titolo	Amleto
LC	LOCALIZZAZIONE GEOGRAFICO-AMMINISTRATIVA	
PVC	LOCALIZZAZIONE GEOGRAFICO-AMMINISTRATIVA	
PVCR	Regione	Emilia-Romagna
PVCP	Provincia	RN
PVCC	Comune	Rimini
PVCL	Località	Rimini
LDC	COLLOCAZIONE SPECIFICA	
LDCN	Contenitore	Museo della Città

LDCC	Complesso monumentale di appartenenza	Convento dei Gesuiti
LDCU	Denominazione spazio viabilistico	Via L. Tonini, 1 (Domus del Chirurgo - piazza Ferrari)
LDCM	Denominazione raccolta	Museo della Città

UB	UBICAZIONE E DATI PATRIMONIALI	
INV	INVENTARIO DI MUSEO O SOPRINTENDENZA	

INVN	Numero	104 PS
------	--------	--------

DT	CRONOLOGIA	
DTZ	CRONOLOGIA GENERICA	

DTZG	Secolo	sec. XX
------	--------	---------

DTS	CRONOLOGIA SPECIFICA	
-----	----------------------	--

DTSI	Da	1926
------	----	------

DTSF	A	1926
------	---	------

AU	DEFINIZIONE CULTURALE	
----	-----------------------	--

AUT	AUTORE	
-----	--------	--

AUTN	Autore	Guardagli Bagli Piero
------	--------	-----------------------

AUTA	Dati anagrafici / estremi cronologici	1898/ 1946
------	---------------------------------------	------------

MT	DATI TECNICI	
----	--------------	--

MTC	Materia e tecnica	bronzo/ fusione
-----	-------------------	-----------------

MIS	MISURE DEL MANUFATTO	
-----	----------------------	--

MISA	Altezza	71
------	---------	----

MISL	Larghezza	52
------	-----------	----

MISP	Profondità	41
------	------------	----

CO	CONSERVAZIONE	
----	---------------	--

STC	STATO DI CONSERVAZIONE	
-----	------------------------	--

STCC	Stato di conservazione	buono
------	------------------------	-------

DA	DATI ANALITICI	
----	----------------	--

DES	DESCRIZIONE	
-----	-------------	--

DESO      Indicazioni sull'oggetto      Amleto è ritratto con il capo leggermente rivolto di lato; presenta caratteri somatici tipicamente virili quali gli zigomi evidenti e la maschella quadrata, il piglio volitivo. Lunghi capelli ricci, ingentiliscono i tratti del viso; le cavità oculari sono vuote.

**ISR      ISCRIZIONI**

ISRC      Classe di appartenenza      documentaria

ISRP      Posizione      in basso

ISRI      Trascrizione      AMLETO

NSC      Notizie storico-critiche

L'opera fu acquistata nel 1932 dall'Amministrazione Comunale per essere esposta nella sala d'arte moderna (cfr. documento allegato). Nel grande ritratto di Amleto è evidente l'influsso di Adolf Wildt, maestro di Bagli a Milano. Proprio nella città ambrosiana Bagli vinse nel 1926 con l'Amleto il premio Fumagalli di scultura. L'opera era esposta nella "Sala D'Arte Moderna" del museo civico presso l'ex Convento di San Francescao, come risulta dalla Guida del Mangini del 1934.

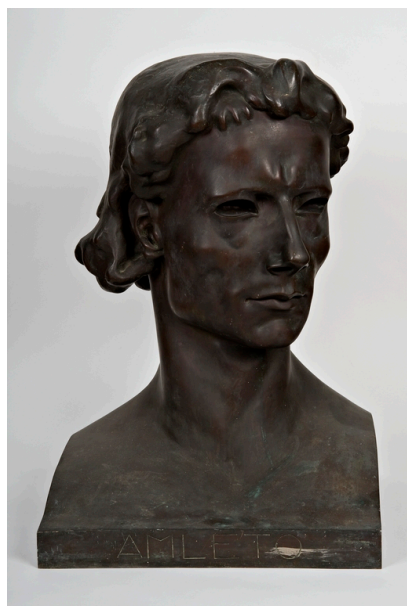
**DO      FONTI E DOCUMENTI DI RIFERIMENTO**

**FTA      DOCUMENTAZIONE FOTOGRAFICA**

FTAX      Genere      documentazione allegata

FTAA      Autore      Guglielmo Mario

FTAZ      Nome file



**BIB      BIBLIOGRAFIA**

BIBX      Genere      bibliografia specifica

BIBA	Autore	Mangini A.
BIBD	Anno di edizione	1934
BIBH	Sigla per citazione	EprR/02200048
BIBN	V., pp., nn.	p. 136
BIBI	V., tavv., figg.	fig. 121

## BIB BIBLIOGRAFIA

BIBX	Genere	bibliografia specifica
BIBA	Autore	Pasini P.G.
BIBD	Anno di edizione	1997
BIBH	Sigla per citazione	00041752
BIBN	V., pp., nn.	pp. 33, 177-178

## MST MOSTRE

MSTT	Titolo	Novecento riminese. Pittura a Rimini nella prima metà del secolo XX
MSTL	Luogo	Rimini, Museo della Città
MSTD	Data	1997-1998

## CM COMPILAZIONE

### CMP COMPILAZIONE

CMPD	Data	1999
CMPN	Nome	Cesarini M.