



ID Samira: 59436
 Tipo scheda: OA
 ID Contenitore: FC040
 Località: Forlì
 Contenitore: Pinacoteca Civica "Melozzo degli Ambrogi"
 Numero di catalogo generale: 00000826
 Oggetto: scultura
 Soggetto: carte da gioco
 Autore: Pantieri Pier Claudio

CD		CODICI	
TSK	Tipo scheda	OA	
NCT		CODICE UNIVOCO	
NCTN	Numero di catalogo generale	00000826	
OG		OGGETTO	
OGT		OGGETTO	
OGTD	Oggetto	scultura	
OGTV	Identificazione	insieme	
QNT		QUANTITA'	
QNTN	Numero	4	
SGT		SOGGETTO	
SGTI	Soggetto	carte da gioco	
SGTT	Titolo	I quattro cavalli delle carte romagnole	
LC		LOCALIZZAZIONE GEOGRAFICO-AMMINISTRATIVA	
PVC		LOCALIZZAZIONE GEOGRAFICO-AMMINISTRATIVA	
PVCR	Regione	Emilia-Romagna	
PVCP	Provincia	FC	
PVCC	Comune	Forlì	

PVCL	Località	Forlì
LDC COLLOCAZIONE SPECIFICA		
LDCN	Contenitore	Pinacoteca Civica "Melozzo degli Ambrogi"
LDCC	Complesso monumentale di appartenenza	Palazzo del Merenda
LDCU	Denominazione spazio viabilistico	Corso della Repubblica, 72
LDCM	Denominazione raccolta	Musei Civici di Forlì
UB UBICAZIONE E DATI PATRIMONIALI		
INV INVENTARIO DI MUSEO O SOPRINTENDENZA		
INVN	Numero	826
DT CRONOLOGIA		
DTZ CRONOLOGIA GENERICA		
DTZG	Secolo	sec. XX
DTS CRONOLOGIA SPECIFICA		
DTSI	Da	1955
DTSF	A	1955
AU DEFINIZIONE CULTURALE		
AUT AUTORE		
AUTN	Autore	Pantieri Pier Claudio
AUTA	Dati anagrafici / estremi cronologici	1927/ 2022
MT DATI TECNICI		
MTC	Materia e tecnica	maiolica policroma
MIS MISURE DEL MANUFATTO		
MISV	Varie	altezza prima formella 94//larghezza prima formella 84//altezza seconda formella 83//larghezza seconda formella 62//altezza terza formella 95//larghezza terza formella 95//altezza quarta formella 83//larghezza quarta formella 75
CO CONSERVAZIONE		
STC STATO DI CONSERVAZIONE		

STCC Stato di conservazione buono

DA DATI ANALITICI

DES DESCRIZIONE

DESO Indicazioni sull'oggetto

Insieme di quattro grandi formelle in maiolica policroma dalle forme irregolari e rappresentanti i cavalli delle carte da gioco romagnole, la n. 1 i denari, la n. 2 i bastoni, la n. 3 le coppe, la n. 4 le spade. Solo per i denari e le coppe dalla forma dell'opera è riconoscibile una sagoma di cavallo. I colori dominanti sono il blu, il giallo ed il rosso terra.

NSC Notizie storico-critiche

Nato a Meldola nel 1927, Pantieri studia all'Istituto d'Arte di Faenza ed all'Accademia di Belle Arti di Ravenna. Fin dai primi anni Cinquanta svolge un'intensa attività artistica prevalentemente in campo ceramico ottenendo importanti riconoscimenti a livello nazionale. Opera anche come mosaicista. E' presente alla Triennale di Milano ed alla Quadriennale romana nel 1951. Soggiorna a Parigi e a Colonia. Come pittore, dal 1959, è presente in diverse rassegne d'arte nazionali ed internazionali. Nel 1960 si tiene la sua prima importante esposizione personale alla Galleria Paul Ambroise di Parigi. Inizialmente attratto dalle esperienze postcubiste, alla pari di altri giovani coetanei romagnoli, e quindi dalla militante pittura neorealista, Pantieri opera dalla fine degli anni '50 nel solco di un decorativismo ricco di cifre simboliste e di spunti allegorici.

DO FONTI E DOCUMENTI DI RIFERIMENTO

FTA DOCUMENTAZIONE FOTOGRAFICA

FTAX Genere documentazione allegata

FTAZ Nome file



FTA DOCUMENTAZIONE FOTOGRAFICA

FTAX Genere documentazione allegata

FTAZ Nome file



FTA DOCUMENTAZIONE FOTOGRAFICA

FTAX Genere documentazione allegata

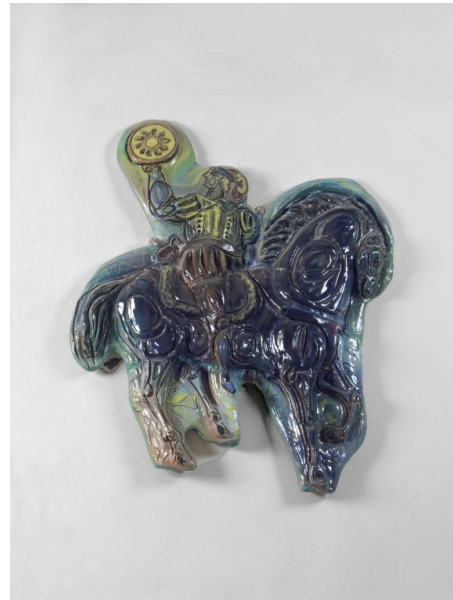
FTAZ Nome file



FTA DOCUMENTAZIONE FOTOGRAFICA

FTAX Genere documentazione allegata

FTAZ Nome file



CM	COMPILAZIONE	
CMP	COMPILAZIONE	
CMPD	Data	2007
CMPN	Nome	Sibilia A.
AN	ANNOTAZIONI	