



ID Samira: 59371
 Tipo scheda: OA
 Località: Forlì
 Numero di catalogo generale: 0029
 Oggetto: dipinto
 Soggetto: Madonna col Bambino
 Autore: Micheletti Mario

CD CODICI		
TSK	Tipo scheda	OA
NCT CODICE UNIVOCO		
NCTN	Numero di catalogo generale	0029
OG OGGETTO		
OGT OGGETTO		
OGTD	Oggetto	dipinto
SGT SOGGETTO		
SGTI	Soggetto	Madonna col Bambino
LC LOCALIZZAZIONE GEOGRAFICO-AMMINISTRATIVA		
PVC LOCALIZZAZIONE GEOGRAFICO-AMMINISTRATIVA		
PVCR	Regione	Emilia-Romagna
PVCP	Provincia	FC
PVCC	Comune	Forlì
PVCL	Località	Forlì
UB UBICAZIONE E DATI PATRIMONIALI		
INV INVENTARIO DI MUSEO O SOPRINTENDENZA		
INVN	Numero	73602
DT CRONOLOGIA		

DTZ	CRONOLOGIA GENERICA	
DTZG	Secolo	sec. XX
AU	DEFINIZIONE CULTURALE	
AUT	AUTORE	
AUTN	Autore	Micheletti Mario
AUTA	Dati anagrafici / estremi cronologici	1892/ 1975
MT	DATI TECNICI	
MTC	Materia e tecnica	tela/ pittura a olio
MIS	MISURE DEL MANUFATTO	
MISA	Altezza	88
MISL	Larghezza	100
CO	CONSERVAZIONE	
STC	STATO DI CONSERVAZIONE	
STCC	Stato di conservazione	buono
DA	DATI ANALITICI	
DES	DESCRIZIONE	
DESO	Indicazioni sull'oggetto	La madonna avvolta in un manto blu abbraccia teneramente il Bambino da cui si irradiano circolarmente effetti di luce che fanno emergere gli evanescenti profili di una schiera d'angeli a coronare la composizione.
ISR	ISCRIZIONI	
ISRC	Classe di appartenenza	documentaria
ISRP	Posizione	sulla tela, nell'angolo in basso a destra
ISRI	Trascrizione	Mario Micheletti

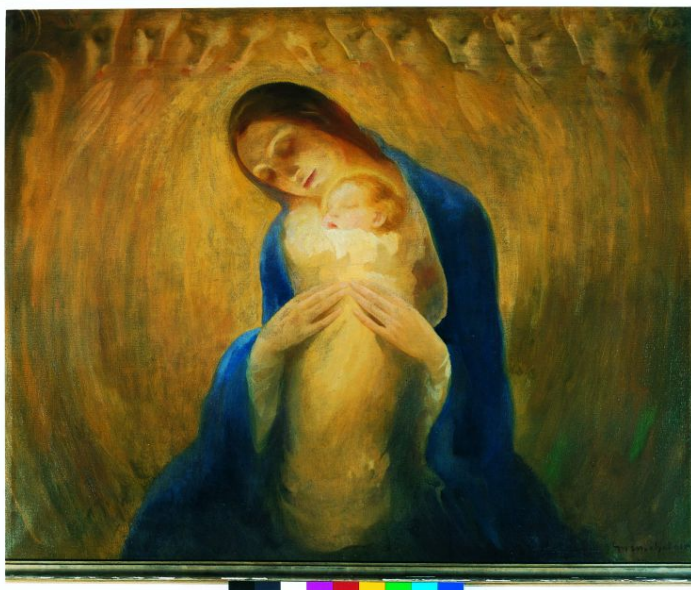
NSC Notizie storico-critiche

Questa tela proviene dal compendio ereditario devoluto all'Azienda sanitaria di Forlì, a seguito delle disposizioni testamentarie dell'ingegner Rambaldo Bruschi. L'attività di Mario Micheletti si segnala soprattutto per la ricca produzione nell'ambito della pittura sacra. L'artista infatti non eseguì soltanto dipinti a cavalletto, bensì anche affreschi per alcune parrocchiali del territorio piemontese (per la chiesa di balzola Monferrato - Alessandria; di San Giorgio a Fossano - Cuneo; dei gesuiti di Avigliana - Torino). La tela assume il carattere di un delicato omaggio all'arte di Gaetano Previati, poichè accoglie e interpreta il fortunato tema della Maternità, oggetto di una vasta composizione, datata 1890-1891, oggi conservata nelle raccolte della Banca Popolare di Novara. Nel quadro di Mario Micheletti ritroviamo analoghe potenti suggestioni che nascono da un concetto simbolista della forma, della luce e del colore. L'artista vuole ricreare quelle sensazioni profonde che il tenero abbraccio della madre suggeriva efficacemente nel capolavoro di Gaetano Previati. La stessa conduzione pittorica, che prevede rapide pennellate verticali, sembra ribadire tale lontano referente.

DO FONTI E DOCUMENTI DI RIFERIMENTO

FTA DOCUMENTAZIONE FOTOGRAFICA

FTAZ Nome file



BIB BIBLIOGRAFIA

BIBX Genere bibliografia specifica

BIBN V., pp., nn. p. 125, n. 30

MST MOSTRE

MSTT Titolo I Beni della Salute

MSTL Luogo Forlì

MSTD Data 2004

CM COMPILAZIONE

CMP COMPILAZIONE

CMPD Data 2004

CMPN Nome Gori MC.

FUR Funzionario responsabile Guarino, Micaela