

ID Samira: 59233
 Tipo scheda: OA
 ID Contenitore: FC067
 Località: Forlì
 Contenitore: Palazzo Romagnoli - Collezioni del Novecento
 Numero di catalogo generale: 00000827
 Oggetto: dipinto
 Soggetto: natura morta con teiere
 Autore: Panighi Ettore

CD		CODICI	
TSK	Tipo scheda	OA	
NCT		CODICE UNIVOCO	
NCTN	Numero di catalogo generale	00000827	
OG		OGGETTO	
OGT		OGGETTO	
OGTD	Oggetto	dipinto	
SGT		SOGGETTO	
SGTI	Soggetto	natura morta con teiere	
SGTT	Titolo	Natura morta e recipienti vari	
LC		LOCALIZZAZIONE GEOGRAFICO-AMMINISTRATIVA	
PVC		LOCALIZZAZIONE GEOGRAFICO-AMMINISTRATIVA	
PVCR	Regione	Emilia-Romagna	
PVCP	Provincia	FC	
PVCC	Comune	Forlì	
PVCL	Località	Forlì	
LDC		COLLOCAZIONE SPECIFICA	
LDCN	Contenitore	Palazzo Romagnoli - Collezioni del Novecento	

LDCC	Complesso monumentale di appartenenza	Palazzo Romagnoli
LDCU	Denominazione spazio viabilistico	Via Albicini, 12
LDCM	Denominazione raccolta	Musei Civici di Forlì

UB UBICAZIONE E DATI PATRIMONIALI

INV INVENTARIO DI MUSEO O SOPRINTENDENZA

INVN	Numero	827
------	--------	-----

DT CRONOLOGIA

DTZ CRONOLOGIA GENERICA

DTZG	Secolo	sec. XX
------	--------	---------

DTS CRONOLOGIA SPECIFICA

DTSI	Da	1969
------	----	------

DTSF	A	1969
------	---	------

AU DEFINIZIONE CULTURALE

AUT AUTORE

AUTN	Autore	Panighi Ettore
------	--------	----------------

AUTA	Dati anagrafici / estremi cronologici	1917/ 2007
------	---------------------------------------	------------

MT DATI TECNICI

MTC	Materia e tecnica	tela/ pittura a olio
-----	-------------------	----------------------

MIS MISURE DEL MANUFATTO

MISA	Altezza	59
------	---------	----

MISL	Larghezza	79
------	-----------	----

CO CONSERVAZIONE

STC STATO DI CONSERVAZIONE

STCC	Stato di conservazione	buono
------	------------------------	-------

DA DATI ANALITICI

DES DESCRIZIONE

DESO	Indicazioni sull'oggetto	Natura morta con due teiere: una bianca ed una scura. Gli oggetti sono rappresentati senza gioco prospettico. Sulla sinistra un piatto con della frutta verde e sullo sfondo alcuni tasselli di rosso arancio.
------	--------------------------	--

ISR	ISCRIZIONI	
-----	------------	--

ISRC	Classe di appartenenza	documentaria
ISRP	Posizione	in basso a destra
ISRI	Trascrizione	E. Panighi

ISR	ISCRIZIONI	
-----	------------	--

ISRC	Classe di appartenenza	documentaria
ISRP	Posizione	sul retro
ISRI	Trascrizione	Ettore Panighi 1969

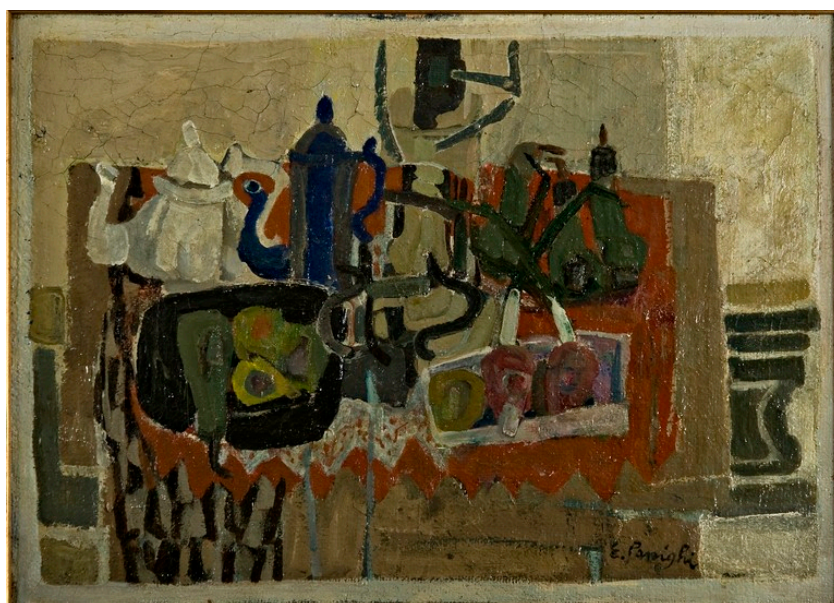
NSC	Notizie storico-critiche	Architetto, nato a Massalombarda nel 1917.
-----	--------------------------	--

DO	FONTI E DOCUMENTI DI RIFERIMENTO	
----	----------------------------------	--

FTA	DOCUMENTAZIONE FOTOGRAFICA	
-----	----------------------------	--

FTAX	Genere	documentazione allegata
FTAA	Autore	Guglielmo Mario

FTAZ	Nome file	
------	-----------	--



CM	COMPILAZIONE	
----	--------------	--

CMP	COMPILAZIONE	
-----	--------------	--

CMPD	Data	2007
------	------	------

CMPN

Nome

Sibilia A.

AN

ANNOTAZIONI