



ID Samira: 59198
 Tipo scheda: OA
 ID Contenitore: FC040
 Località: Forlì
 Contenitore: Pinacoteca Civica "Melozzo degli Ambrogi"
 Numero di catalogo generale: 00000061
 Oggetto: scultura
 Soggetto: busto di donna
 Autore: Baccharini Domenico

CD	CODICI	
TSK	Tipo scheda	OA
NCT	CODICE UNIVOCO	
NCTN	Numero di catalogo generale	00000061
OG	OGGETTO	
OGT	OGGETTO	
OGTD	Oggetto	scultura
SGT	SOGGETTO	
SGTI	Soggetto	busto di donna
LC	LOCALIZZAZIONE GEOGRAFICO-AMMINISTRATIVA	
PVC	LOCALIZZAZIONE GEOGRAFICO-AMMINISTRATIVA	
PVCR	Regione	Emilia-Romagna
PVCP	Provincia	FC
PVCC	Comune	Forlì
PVCL	Località	Forlì
LDC	COLLOCAZIONE SPECIFICA	
LDCN	Contenitore	Pinacoteca Civica "Melozzo degli Ambrogi"
LDCC	Complesso monumentale di appartenenza	Palazzo del Merenda

LDCU Denominazione spazio viabilistico Corso della Repubblica, 72

LDCM Denominazione raccolta Musei Civici di Forlì

UB UBICAZIONE E DATI PATRIMONIALI

INV INVENTARIO DI MUSEO O SOPRINTENDENZA

INVN Numero 61

DT CRONOLOGIA

DTZ CRONOLOGIA GENERICA

DTZG Secolo sec. XX

DTS CRONOLOGIA SPECIFICA

DTSI Da 1902

DTSF A 1902

AU DEFINIZIONE CULTURALE

AUT AUTORE

AUTN Autore Baccarini Domenico

AUTA Dati anagrafici / estremi cronologici 1882/ 1907

MT DATI TECNICI

MTC Materia e tecnica terracotta modellata

MIS MISURE DEL MANUFATTO

MISA Altezza 35

MISL Larghezza 17

MISP Profondità 29

CO CONSERVAZIONE

STC STATO DI CONSERVAZIONE

STCC Stato di conservazione buono

DA DATI ANALITICI

DES DESCRIZIONE

DESO Indicazioni sull'oggetto Busto di donna matura con capigliatura ordinata e raccolta. Sul petto un nastrino ed in basso è accennato un motivo

floreale.

ISR	ISCRIZIONI	
ISRC	Classe di appartenenza	documentaria
ISRP	Posizione	sul retro
ISRI	Trascrizione	D. Baccharini

ISR	ISCRIZIONI	
ISRC	Classe di appartenenza	documentaria
ISRP	Posizione	sul retro
ISRI	Trascrizione	1902

NSC	Notizie storico-critiche	<p>Domenico Baccharini, Faenza 1882- 1907; scultore, pittore, illustratore ed incisore. A Faenza frequentò, giovanissimo, la Scuola di Arti e Mestieri diretta da Antonio Berti, appassionandosi alle diverse tecniche artistiche e modellando bassorilievi ispirandosi a stampe. Nel 1900 la vincita di una borsa di studio gli consentiva di trasferirsi a Firenze, dove l'anno successivo risulta iscritto al corso comune del Regio Istituto di Belle Arti. All'inizio del 1904 con la sua compagna e modella Bitta (Elisabetta Santolini) si stabiliva a Roma, dove conosceva Giovanni Prini e Gino Severini. Rientrava in Faenza nell'autunno dello stesso anno. Nel biennio 1904-05 eseguiva numerose sculture e modelli per le maioliche dei fratelli Minardi; alcuni di questi modelli furono esposti alla Biennale di Venezia del 1905 e notati da Vittorio Pica che l'anno successivo invitava l'artista all'Esposizione di Milano. Baccharini fu autore di busti e bassorilievi in terracotta, gesso e bronzo, molti dei quali sono conservati nella Pinacoteca di Faenza insieme alla maggioranza di suoi disegni e oli. Le quattro sculture nel Fondo Piancastelli - terrecotte di piccole dimensioni-rappresentano rispettivamente un Busto di giovane donna, la Primavera (1902), un Busto di donna (1902); l'ultima, dal titolo Sensazioni dell'anima (1902), è una terracotta bronzata. L'adesione al Simbolismo, esplicita negli straordinari disegni a gessetto, matita, carboncini minerali e nei dipinti a olio di Baccharini, non viene alimentata in sculture come le prime tre di questo gruppo forlivese, da spasimi spirituali di eccezionale tormentosità. Sono tuttavia sculture perfettamente inserite nell'ambito della sensibilità fin de siècle. Il modellato per piani semplificati e fortemente marcati rende sostanziali le sembianze, ma una malinconica ombrosità che pervade le immagini è indizio del disagio esistenziale dell'artista. Il piccolo gruppo plastico Sensazioni dell'anima, con la rappresentazione di donne esili, sfilate, sinuose, addossate a qualcosa di</p>
-----	--------------------------	--

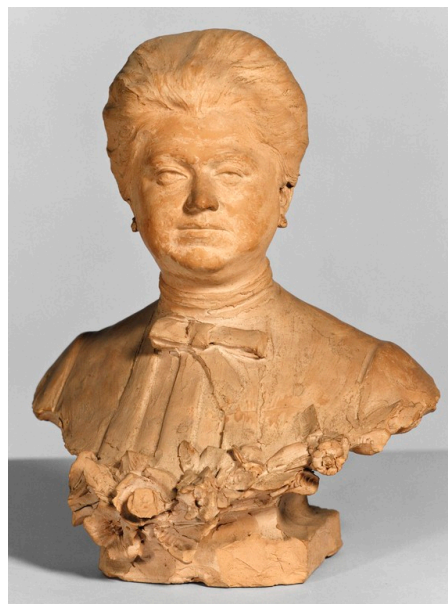
falsamente etereo, è l'opera di questa serie più aderente al gusto simbolista. G. Viroli, Scultura dal Duecento al Novecento a Forlì, Mondadori Electa, 2003.

DO FONTI E DOCUMENTI DI RIFERIMENTO

FTA DOCUMENTAZIONE FOTOGRAFICA

FTAX Genere documentazione esistente

FTAZ Nome file



BIB BIBLIOGRAFIA

BIBX Genere bibliografia specifica

BIBA Autore Viroli G.

BIBD Anno di edizione 2003

BIBH Sigla per citazione S08/00340012

BIBI V., tavv., figg. fig. 236

MST MOSTRE

MSTT Titolo Il Novecento rivelato

MSTL Luogo Forlì

MSTD Data 2006

CM COMPILAZIONE

CMP COMPILAZIONE

CMPD Data 2007

CMPN

Nome

Sibilia A.

AN

ANNOTAZIONI