



ID Samira: 58922

Tipo scheda: OA

ID Contenitore: FC043

Località: Cesena

Contenitore: Pinacoteca Comunale di Cesena

Numero di catalogo generale: 0018

Oggetto: dipinto

Soggetto: deposizione di Cristo con Giuseppe d'Arimatea, San Giovanni evangelista, la Vergine, Maria di Magdala, Nicodemo e Maria Maddalena

Autore: Sacchi Gaspare

CD		CODICI	
TSK	Tipo scheda		OA
NCT		CODICE UNIVOCO	
NCTN	Numero di catalogo generale		0018
OG		OGGETTO	
OGT		OGGETTO	
OGTD	Oggetto		dipinto
SGT		SOGGETTO	
SGTI	Soggetto	deposizione di Cristo con Giuseppe d'Arimatea, San Giovanni evangelista, la Vergine, Maria di Magdala, Nicodemo e Maria Maddalena	
SGTT	Titolo	deposizione di Cristo e santi	
LC		LOCALIZZAZIONE GEOGRAFICO-AMMINISTRATIVA	
PVC		LOCALIZZAZIONE GEOGRAFICO-AMMINISTRATIVA	
PVCR	Regione	Emilia-Romagna	
PVCP	Provincia	FC	
PVCC	Comune	Cesena	
PVCL	Località	Cesena	
LDC		COLLOCAZIONE SPECIFICA	

LDCN	Contenitore	Pinacoteca Comunale di Cesena
LDCC	Complesso monumentale di appartenenza	ex monastero di San Biagio
LDCU	Denominazione spazio viabilistico	Via Aldini, 26
LDCM	Denominazione raccolta	Raccolta d'arte antica

UB UBICAZIONE E DATI PATRIMONIALI

INV INVENTARIO DI MUSEO O SOPRINTENDENZA

INVN	Numero	18
------	--------	----

INV INVENTARIO DI MUSEO O SOPRINTENDENZA

INVN	Numero	107
------	--------	-----

DT CRONOLOGIA

DTZ CRONOLOGIA GENERICA

DTZG	Secolo	sec. XVI
------	--------	----------

DTS CRONOLOGIA SPECIFICA

DTSI	Da	1528
------	----	------

DTSV	Validità	post
------	----------	------

DTSF	A	1536
------	---	------

DTSL	Validità	ante
------	----------	------

AU DEFINIZIONE CULTURALE

AUT AUTORE

AUTR	Riferimento all'intervento	esecutore
------	----------------------------	-----------

AUTN	Autore	Sacchi Gaspare
------	--------	----------------

AUTA	Dati anagrafici / estremi cronologici	notizie 1517/ 1536
------	---------------------------------------	--------------------

MT DATI TECNICI

MTC	Materia e tecnica	tela/ pittura a olio
-----	-------------------	----------------------

MIS MISURE DEL MANUFATTO

MISA	Altezza	252
------	---------	-----

CO	CONSERVAZIONE	
STC	STATO DI CONSERVAZIONE	
STCC	Stato di conservazione	buono
DA	DATI ANALITICI	
DES	DESCRIZIONE	
DESO	Indicazioni sull'oggetto	<p>La scena è rappresentata all'interno di una struttura architettonica aperta, un recinto costituito da un muro con nicchie e statue sormontato da pilastri in rovina, che separa i personaggi in primo piano dal paesaggio dipinto sullo sfondo ove spicca il monte Calvario. Ai piedi dell'altura sono raffigurati il "Noli me tangere" e la "Resurrezione", episodi solitamente destinati alla predella. Le sei figure in primo piano risultano disposte a semicerchio intorno al corpo di Cristo.</p>
NSC	Notizie storico-critiche	<p>Fa parte del nucleo più antico di opere che formarono la Pinacoteca di Cesena alla fine del XIX secolo. Gaspare Sacchi dipinse questa lunetta per l'abbazia della Madonna del Monte di Cesena tra il 1528 e il 1536, anni in cui eseguì vari incarichi per i benedettini. Il Burchi (1944) sostiene che sia stata realizzata per la sala del Capitolo nel 1530, mentre la Cellini (1988) ipotizza una provenienza dalla cappella nel chiostro collegata internamente al capitolo mediante un breve corridoio. La decorazione rimasta ancora in loco, in particolare una Sibilla a monocromo verde, secondo la studiosa fa pensare alla mano del Sacchi che avrebbe anche dipinto la tela con la "Deposizione" per l'altare della piccola cappella. Da notare che il pittore ha lasciato la sua firma in bell'evidenza, al centro, sulla roccia ove è depresso Cristo. Si nota nell'opera qualche incertezza soprattutto un "impacciato gestire dei personaggi" (Cellini). Nella stessa Pinacoteca di Cesena si conserva un'altra "Deposizione" che il Piraccini (1984, n. 13) assegna al Sacchi, ma che Cellini e Marchi riconducono a Giovan Bertucci il giovane, detto Giovan Battista dei Pittori. Il Sacchi, come altri artisti romagnoli della zona tra Imola e Faenza che trassero giovamento dai continui scambi tra la loro terra e la vicina Toscana, si dimostra influenzato da Andrea del Sarto, il giovane Pontormo, Bacchiacca e Granacci, in seguito è sensibile all'opera di Innocenzo da Imola, pur conservando caratteri arcaicizzanti come si vede nella descrizione della natura che compare nella nostra tela. Da notarsi il cangiamento di alcuni abiti (si vedano Nicodemo e Maddalena), secondo una tipica soluzione cromatica cinquecentesca.</p>
DO	FONTI E DOCUMENTI DI RIFERIMENTO	
FTA	DOCUMENTAZIONE FOTOGRAFICA	

FTAX Genere documentazione allegata

FTAT Note insieme

FTAZ Nome file

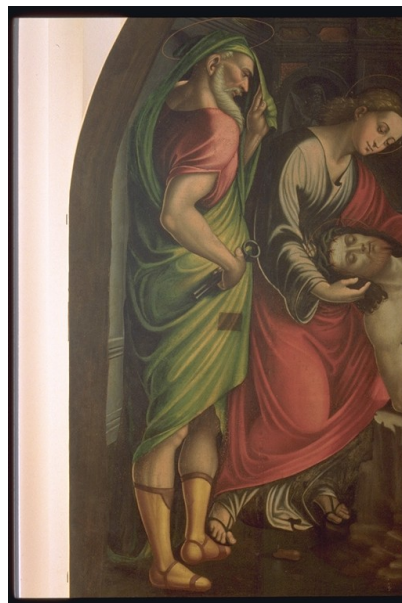


FTA DOCUMENTAZIONE FOTOGRAFICA

FTAX Genere documentazione allegata

FTAT Note particolare con Giuseppe D'Arimatea

FTAZ Nome file



FTA DOCUMENTAZIONE FOTOGRAFICA

FTAX Genere documentazione allegata

FTAT Note particolare con Cristo depresso

FTAZ Nome file



FTA DOCUMENTAZIONE FOTOGRAFICA

FTAX Genere documentazione allegata

FTAT Note particolare con maria di Magdala e Nicodemo

FTAZ Nome file

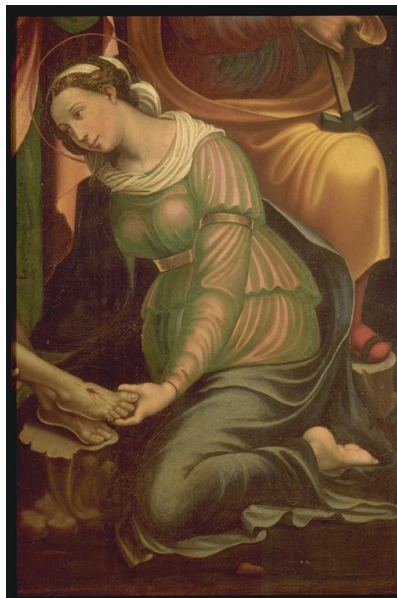


FTA DOCUMENTAZIONE FOTOGRAFICA

FTAX Genere documentazione allegata

FTAT Note particolare con Maria Maddalena

FTAZ Nome file



FTA DOCUMENTAZIONE FOTOGRAFICA

FTAX Genere documentazione allegata

FTAT Note particolare del calvario

FTAZ Nome file



FTA DOCUMENTAZIONE FOTOGRAFICA

FTAX Genere documentazione allegata

FTAT Note particolare del paesaggio sullo sfondo a sinistra

FTAZ Nome file



FNT FONTI E DOCUMENTI

FNTP	Tipo	manoscritto
FNTA	Autore	Sassi G.
FNTT	Denominazione	Memorie relative alle reliquie, dipinti, sculture ed altro...
FNTN	Nome archivio	Biblioteca Malatestiana di Cesena

BIB BIBLIOGRAFIA

BIBX	Genere	bibliografia specifica
BIBA	Autore	Cellini M.
BIBD	Anno di edizione	1998
BIBH	Sigla per citazione	S08/00001788
BIBN	V., pp., nn.	pp. 13-14, 26, 41

BIB BIBLIOGRAFIA

BIBX	Genere	bibliografia specifica
BIBA	Autore	Calzini E.
BIBD	Anno di edizione	1984
BIBH	Sigla per citazione	ECP-/00001672
BIBN	V., pp., nn.	pp. 214-217

BIB BIBLIOGRAFIA

BIBX	Genere	bibliografia specifica
BIBA	Autore	Bechini G.
BIBD	Anno di edizione	1913
BIBH	Sigla per citazione	S08/00001781
BIBN	V., pp., nn.	p. 141

BIB BIBLIOGRAFIA

BIBX	Genere	bibliografia specifica
BIBA	Autore	Grigioni C.
BIBD	Anno di edizione	1914
BIBH	Sigla per citazione	S08/00001795
BIBN	V., pp., nn.	p. 18

BIB BIBLIOGRAFIA

BIBX	Genere	bibliografia specifica
BIBA	Autore	Dazzi M. T.
BIBD	Anno di edizione	1926
BIBH	Sigla per citazione	S08/00001757
BIBN	V., pp., nn.	n. 107

BIB BIBLIOGRAFIA

BIBX	Genere	bibliografia specifica
BIBA	Autore	Buscaroli R.
BIBD	Anno di edizione	1931
BIBH	Sigla per citazione	S08/00039085
BIBN	V., pp., nn.	p. 435

BIB BIBLIOGRAFIA

BIBX	Genere	bibliografia specifica
BIBD	Anno di edizione	1980
BIBH	Sigla per citazione	ECP-/00001703
BIBN	V., pp., nn.	p. 24

BIB BIBLIOGRAFIA

BIBX	Genere	bibliografia specifica
BIBA	Autore	Piraccini O.
BIBD	Anno di edizione	1982
BIBH	Sigla per citazione	S08/00001768
BIBN	V., pp., nn.	pp. 86-87

BIB BIBLIOGRAFIA

BIBX	Genere	bibliografia specifica
BIBA	Autore	Piraccini O.
BIBD	Anno di edizione	1984
BIBH	Sigla per citazione	S08/00001699
BIBN	V., pp., nn.	pp. 52, 59, n. 12

BIB BIBLIOGRAFIA

BIBX	Genere	bibliografia specifica
BIBA	Autore	Colombi Ferretti A.
BIBD	Anno di edizione	1997
BIBH	Sigla per citazione	S08/00001825
BIBN	V., pp., nn.	p. 828

MST MOSTRE

MSTT	Titolo	Dieci anni di restauri per la Pinacoteca civica di Cesena
MSTL	Luogo	Cesena

MSTD Data 1980

MST MOSTRE

MSTT Titolo La regola e l'arte. Opere restaurate da complessi benedettini

MSTL Luogo Ferrara

MSTD Data 1982

CM COMPILAZIONE

CMP COMPILAZIONE

CMPD Data 1999

CMPN Nome Ariuli R.