



ID Samira: 58848  
 Tipo scheda: OA  
 ID Contenitore: FC043  
 Località: Cesena  
 Contenitore: Pinacoteca Comunale di Cesena  
 Numero di catalogo generale: 00000577  
 Oggetto: dipinto  
 Soggetto: manichini in movimento  
 Autore: Maraldi Adriano

CD		CODICI	
TSK	Tipo scheda	OA	
NCT		CODICE UNIVOCO	
NCTN	Numero di catalogo generale	00000577	
OG		OGGETTO	
OGT		OGGETTO	
OGTD	Oggetto	dipinto	
SGT		SOGGETTO	
SGTI	Soggetto	manichini in movimento	
SGTT	Titolo	Corri ragazzo corri	
LC		LOCALIZZAZIONE GEOGRAFICO-AMMINISTRATIVA	
PVC		LOCALIZZAZIONE GEOGRAFICO-AMMINISTRATIVA	
PVCR	Regione	Emilia-Romagna	
PVCP	Provincia	FC	
PVCC	Comune	Cesena	
PVCL	Località	Cesena	
LDC		COLLOCAZIONE SPECIFICA	
LDCN	Contenitore	Pinacoteca Comunale di Cesena	

LDCC	Complesso monumentale di appartenenza	ex monastero di San Biagio
LDCU	Denominazione spazio viabilistico	Via Aldini, 26
LDCM	Denominazione raccolta	Sezione moderna e contemporanea "Luigi Veronesi"

## DT CRONOLOGIA

### DTZ CRONOLOGIA GENERICA

DTZG	Secolo	secc. XX/ XXI
------	--------	---------------

### DTS CRONOLOGIA SPECIFICA

DTSI	Da	1999
------	----	------

DTSF	A	2000
------	---	------

## AU DEFINIZIONE CULTURALE

### AUT AUTORE

AUTN	Autore	Maraldi Adriano
------	--------	-----------------

AUTA	Dati anagrafici / estremi cronologici	1945/
------	---------------------------------------	-------

## MT DATI TECNICI

MTC	Materia e tecnica	tela/ pittura a olio
-----	-------------------	----------------------

### MIS MISURE DEL MANUFATTO

MISA	Altezza	80
------	---------	----

MISL	Larghezza	60
------	-----------	----

## CO CONSERVAZIONE

### STC STATO DI CONSERVAZIONE

STCC	Stato di conservazione	buono
------	------------------------	-------

## DA DATI ANALITICI

### ISR ISCRIZIONI

ISRC	Classe di appartenenza	documentaria
------	------------------------	--------------

ISRP	Posizione	in basso a sinistra
------	-----------	---------------------

ISRI	Trascrizione	Maraldi
------	--------------	---------

**ISR ISCRIZIONI**

ISRC Classe di appartenenza documentaria

ISRP Posizione retro, al centro

ISRI Trascrizione "tema / CORRI RAGAZZO / CORRI 1999/2000 / PINOCCHIO / CONTRO TUTTI / Autodidatta / Adriano Maraldi"

**ISR ISCRIZIONI**

ISRC Classe di appartenenza documentaria

ISRP Posizione retro, in alto al centro

ISRI Trascrizione INV. 577

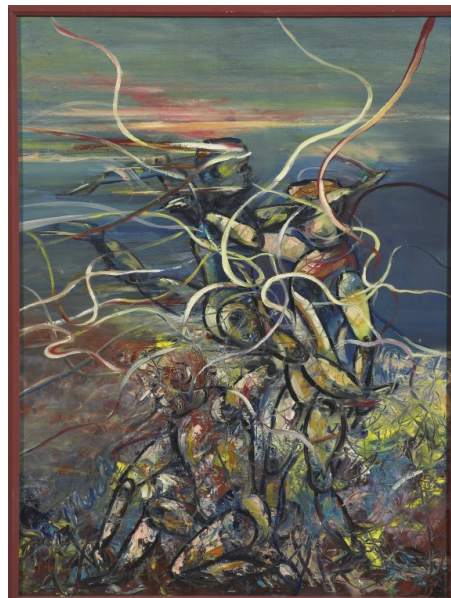
NSC Notizie storico-critiche

L'opera appartiene al ciclo di Pinocchio a cui Maraldi si è dedicato alla fine degli anni Novanta, in seguito a quelli sul jazz, sulla donna e il mondo tecnologico, sul mare, sui giocattoli e quello, più famoso, intitolato "L'artista e chi sono?". Nella serie di opere su Pinocchio l'artista presenta il soggetto con una straordinaria ricchezza di soluzioni, soffermandosi in particolare sui temi del movimento e della bugia. Secondo Attilio Bazzani nella pittura di Maraldi: "le figure assortite e sognanti, gli oggetti sospesi in cerca di equilibrio, i simboli innaturali e allusivi, i personaggi enigmatici e polivalenti, denunciano gli stati d'animo dell'autore e suscitano analoghe sensazioni nell'osservatore".

**DO FONTI E DOCUMENTI DI RIFERIMENTO****FTA DOCUMENTAZIONE FOTOGRAFICA**

FTAX Genere documentazione allegata

FTAZ      Nome file



**BIB      BIBLIOGRAFIA**

BIBX	Genere	bibliografia di confronto
BIBA	Autore	Bazzani A.
BIBD	Anno di edizione	2005
BIBH	Sigla per citazione	S08/00070089
BIBN	V., pp., nn.	pp. 169-170

**CM      COMPILAZIONE**

**CMP      COMPILAZIONE**

CMPD	Data	2006
CMPN	Nome	Mambelli F.