



ID Samira: 58800
 Tipo scheda: OA
 ID Contenitore: FC043
 Località: Cesena
 Contenitore: Pinacoteca Comunale di Cesena
 Numero di catalogo generale: 00000410
 Oggetto: dipinto
 Soggetto: ritratto del conte Pietro Pasolini
 Autore: Gianfanti Anselmo

| CD | CODICI | |
|------|--|------------------------------------|
| TSK | Tipo scheda | OA |
| NCT | CODICE UNIVOCO | |
| NCTN | Numero di catalogo generale | 00000410 |
| OG | OGGETTO | |
| OGT | OGGETTO | |
| OGTD | Oggetto | dipinto |
| SGT | SOGGETTO | |
| SGTI | Soggetto | ritratto del conte Pietro Pasolini |
| SGTT | Titolo | Ritratto del conte Pietro Pasolini |
| LC | LOCALIZZAZIONE GEOGRAFICO-AMMINISTRATIVA | |
| PVC | LOCALIZZAZIONE GEOGRAFICO-AMMINISTRATIVA | |
| PVCR | Regione | Emilia-Romagna |
| PVCP | Provincia | FC |
| PVCC | Comune | Cesena |
| PVCL | Località | Cesena |
| LDC | COLLOCAZIONE SPECIFICA | |
| LDCN | Contenitore | Pinacoteca Comunale di Cesena |

| | | |
|------|---------------------------------------|--|
| LDCC | Complesso monumentale di appartenenza | ex monastero di San Biagio |
| LDCU | Denominazione spazio viabilistico | Via Aldini, 26 |
| LDCM | Denominazione raccolta | Sezione moderna e contemporanea "Luigi Veronesi" |

UB UBICAZIONE E DATI PATRIMONIALI

INV INVENTARIO DI MUSEO O SOPRINTENDENZA

| | | |
|------|--------|-------|
| INVN | Numero | 25509 |
|------|--------|-------|

INV INVENTARIO DI MUSEO O SOPRINTENDENZA

| | | |
|------|--------|-----|
| INVN | Numero | 435 |
|------|--------|-----|

DT CRONOLOGIA

DTZ CRONOLOGIA GENERICA

| | | |
|------|--------|----------|
| DTZG | Secolo | sec. XIX |
|------|--------|----------|

DTS CRONOLOGIA SPECIFICA

| | | |
|------|----|------|
| DTSI | Da | 1890 |
|------|----|------|

| | | |
|------|---|------|
| DTSF | A | 1895 |
|------|---|------|

AU DEFINIZIONE CULTURALE

AUT AUTORE

| | | |
|------|--------|-------------------|
| AUTN | Autore | Gianfanti Anselmo |
|------|--------|-------------------|

| | | |
|------|---------------------------------------|------------|
| AUTA | Dati anagrafici / estremi cronologici | 1857/ 1903 |
|------|---------------------------------------|------------|

MT DATI TECNICI

MTC Materia e tecnica

| |
|----------------------|
| tela/ pittura a olio |
|----------------------|

MIS MISURE DEL MANUFATTO

| | | |
|------|---------|----|
| MISA | Altezza | 82 |
|------|---------|----|

| | | |
|------|-----------|----|
| MISL | Larghezza | 60 |
|------|-----------|----|

CO CONSERVAZIONE

STC STATO DI CONSERVAZIONE

| | | |
|------|------------------------|-------|
| STCC | Stato di conservazione | buono |
|------|------------------------|-------|

DA DATI ANALITICI

ISR ISCRIZIONI

| | | |
|------|------------------------|--|
| ISRC | Classe di appartenenza | documentaria |
| ISRP | Posizione | etichetta metallica sul verso, in alto al centro |
| ISRI | Trascrizione | COMUNE DI CESENA / Pinacoteca Civica / 410 |

ISR ISCRIZIONI

| | | |
|------|------------------------|---------------------------|
| ISRC | Classe di appartenenza | documentaria |
| ISRP | Posizione | verso, in alto a sinistra |
| ISRI | Trascrizione | INV. 410 |

ISR ISCRIZIONI

| | | |
|------|------------------------|--|
| ISRC | Classe di appartenenza | documentaria |
| ISRP | Posizione | etichetta cartacea sul verso, in alto a destra |
| ISRI | Trascrizione | COMUNE DI / CESENA / INVENTARIO / N. 25509 |

ISR ISCRIZIONI

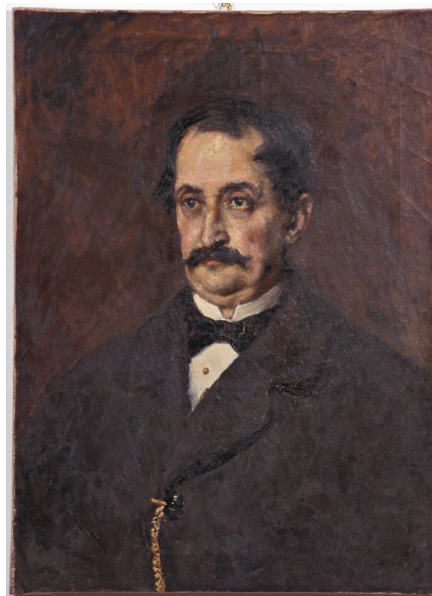
| | | |
|------|------------------------|--|
| ISRC | Classe di appartenenza | documentaria |
| ISRP | Posizione | etichetta cartacea sul verso, in alto a sinistra |
| ISRI | Trascrizione | CESENA / BIBLIOTECA / COMUNALE / 435 |

| | | |
|-----|--------------------------|---|
| NSC | Notizie storico-critiche | <p>L'opera si colloca cronologicamente all'inizio degli anni Novanta dell'Ottocento. A quell'epoca l'artista, dopo l'apprendistato napoletano presso Morelli e gli anni dei brevi soggiorni a Firenze, Roma, Torino e Venezia, era rientrato definitivamente a Cesena e aveva iniziato a intrattenere rapporti con eminenti personaggi della società locale. In particolare frequentava la villa del conte Pietro Pasolini, dove era spesso ospite anche Giosuè Carducci. La produzione ritrattistica del periodo mostra una raffinata ricerca coloristica e una grande eleganza formale. Anche la ritrattistica "ufficiale" è, come in questo caso, generalmente esente da eccessi descrittivi e da affettazione e leziosità stilistiche. La Pinacoteca conserva un altro ritratto del conte Pasolini in cui il personaggio è effigiato di tre quarti, seduto su una poltrona (inv. n. 284).</p> |
|-----|--------------------------|---|

DO FONTI E DOCUMENTI DI RIFERIMENTO**FTA DOCUMENTAZIONE FOTOGRAFICA**

| | | |
|------|--------|-------------------------|
| FTAX | Genere | documentazione allegata |
|------|--------|-------------------------|

FTAZ Nome file



BIB BIBLIOGRAFIA

| | | |
|------|---------------------|------------------------|
| BIBX | Genere | bibliografia specifica |
| BIBD | Anno di edizione | 1979 |
| BIBH | Sigla per citazione | S08/00001778 |
| BIBN | V., pp., nn. | p. 22 |

BIB BIBLIOGRAFIA

| | | |
|------|---------------------|---------------------------|
| BIBX | Genere | bibliografia di confronto |
| BIBA | Autore | Pieri R. |
| BIBD | Anno di edizione | 1983 |
| BIBH | Sigla per citazione | S08/00038020 |
| BIBN | V., pp., nn. | p. 11 |

BIB BIBLIOGRAFIA

| | | |
|------|---------------------|------------------------|
| BIBX | Genere | bibliografia specifica |
| BIBA | Autore | Piraccini O. |
| BIBD | Anno di edizione | 1984 |
| BIBH | Sigla per citazione | S08/00001699 |
| BIBN | V., pp., nn. | p. 108 |

BIB BIBLIOGRAFIA

| | | |
|------|---------------------|------------------------|
| BIBX | Genere | bibliografia specifica |
| BIBD | Anno di edizione | 2003 |
| BIBH | Sigla per citazione | S08/00038043 |
| BIBN | V., pp., nn. | pp. 9-10 |

MST MOSTRE

| | | |
|------|--------|--|
| MSTT | Titolo | Anselmo Gianfanti (1857-1903) e l'ottocento artistico cesenate |
| MSTL | Luogo | Cesena |
| MSTD | Data | 1979 |

MST MOSTRE

| | | |
|------|--------|---|
| MSTT | Titolo | L'ingegno non la fortuna: Anselmo Gianfanti (Montiano 1857 - Cesena 1903) |
| MSTL | Luogo | Montiano (FC) |
| MSTD | Data | 2003 |

CM COMPILAZIONE**CMP COMPILAZIONE**

| | | |
|------|------|-------------|
| CMPD | Data | 2005 |
| CMPN | Nome | Mambelli F. |

AN ANNOTAZIONI