

ID Samira: 58691
 Tipo scheda: OA
 ID Contenitore: FC043
 Località: Cesena
 Contenitore: Pinacoteca Comunale di Cesena
 Numero di catalogo generale: 00000218
 Oggetto: incisione
 Soggetto: nido di struzzi
 Autore: Clerici Fabrizio

| CD | CODICI | |
|------|--|-------------------------------|
| TSK | Tipo scheda | OA |
| NCT | CODICE UNIVOCO | |
| NCTN | Numero di catalogo generale | 00000218 |
| OG | OGGETTO | |
| OGT | OGGETTO | |
| OGTD | Oggetto | incisione |
| SGT | SOGGETTO | |
| SGTI | Soggetto | nido di struzzi |
| SGTT | Titolo | Nido di struzzi |
| LC | LOCALIZZAZIONE GEOGRAFICO-AMMINISTRATIVA | |
| PVC | LOCALIZZAZIONE GEOGRAFICO-AMMINISTRATIVA | |
| PVCR | Regione | Emilia-Romagna |
| PVCP | Provincia | FC |
| PVCC | Comune | Cesena |
| PVCL | Località | Cesena |
| LDC | COLLOCAZIONE SPECIFICA | |
| LDCN | Contenitore | Pinacoteca Comunale di Cesena |

| | | |
|------|---------------------------------------|--|
| LDCC | Complesso monumentale di appartenenza | ex monastero di San Biagio |
| LDCU | Denominazione spazio viabilistico | Via Aldini, 26 |
| LDCM | Denominazione raccolta | Sezione moderna e contemporanea "Luigi Veronesi" |

UB UBICAZIONE E DATI PATRIMONIALI

INV INVENTARIO DI MUSEO O SOPRINTENDENZA

| | | |
|------|--------|-------|
| INVN | Numero | 25493 |
|------|--------|-------|

INV INVENTARIO DI MUSEO O SOPRINTENDENZA

| | | |
|------|--------|-----|
| INVN | Numero | 339 |
|------|--------|-----|

DT CRONOLOGIA

DTZ CRONOLOGIA GENERICA

| | | |
|------|--------|---------|
| DTZG | Secolo | sec. XX |
|------|--------|---------|

DTS CRONOLOGIA SPECIFICA

| | | |
|------|----|------|
| DTSI | Da | 1955 |
|------|----|------|

| | | |
|------|---|------|
| DTSF | A | 1955 |
|------|---|------|

AU DEFINIZIONE CULTURALE

AUT AUTORE

| | | |
|------|--------|------------------|
| AUTN | Autore | Clerici Fabrizio |
|------|--------|------------------|

| | | |
|------|---------------------------------------|------------|
| AUTA | Dati anagrafici / estremi cronologici | 1913/ 1993 |
|------|---------------------------------------|------------|

MT DATI TECNICI

| | | |
|-----|-------------------|------------|
| MTC | Materia e tecnica | acquaforte |
|-----|-------------------|------------|

MIS MISURE DEL MANUFATTO

| | | |
|------|---------|----|
| MISA | Altezza | 30 |
|------|---------|----|

| | | |
|------|-----------|------|
| MISL | Larghezza | 21.6 |
|------|-----------|------|

| | | |
|------|-------|--|
| MISV | Varie | altezza foglio 50//larghezza foglio 40 |
|------|-------|--|

CO CONSERVAZIONE

STC STATO DI CONSERVAZIONE

STCC Stato di conservazione discreto

DA DATI ANALITICI

ISR ISCRIZIONI

ISRC Classe di appartenenza documentaria
ISRP Posizione in basso a sinistra
ISRI Trascrizione 95/100

ISR ISCRIZIONI

ISRC Classe di appartenenza documentaria
ISRP Posizione in basso a destra
ISRI Trascrizione F. Clerici

ISR ISCRIZIONI

ISRC Classe di appartenenza documentaria
ISRP Posizione retro, in alto al centro
ISRI Trascrizione INV. 218

ISR ISCRIZIONI

ISRC Classe di appartenenza documentaria
ISRP Posizione etichetta cartacea sul retro, in alto al centro
ISRI Trascrizione COMUNE DI / CESENA / INVENTARIO / N. 25493

ISR ISCRIZIONI

ISRC Classe di appartenenza documentaria
ISRP Posizione etichetta cartacea sul retro, a destra
ISRI Trascrizione FONDAZIONE FEDERICO VALZANIA / CESENA / 339 / 219

ISR ISCRIZIONI

ISRC Classe di appartenenza documentaria
ISRP Posizione etichetta cartacea sul retro, in alto a destra
ISRI Trascrizione 218

NSC Notizie storico-critiche

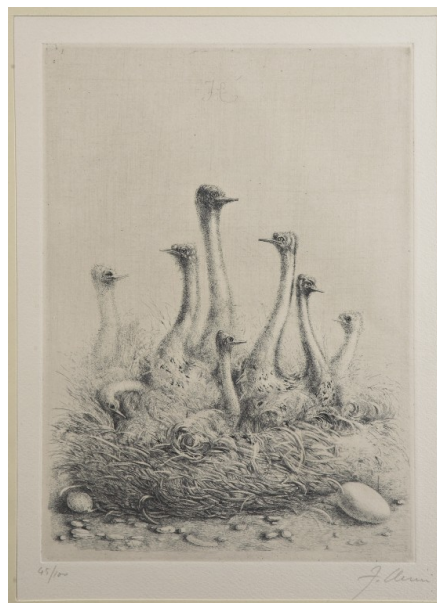
Come indicato dal timbro applicato sul retro, l'incisione apparteneva alla collezione della Fondazione Federico Valzania (corrisponde al n. 339 dell'inventario del 1965). Si tratta di una raccolta di opere antiche e contemporanee - queste ultime prevalentemente di grafica - che, in un primo tempo depositate presso la pinacoteca civica per ragioni di conservazione e sicurezza, sono state in seguito definitivamente acquisite dalle collezioni comunali. Una stampa dalla stessa lastra (esemplare numerato 57/100) è stata esposta in occasione della personale di Clerici organizzata a Cesena dalla Galleria Comunale d'Arte e Galleria Il Vicolo dal 15 maggio al 14 giugno 1998.

DO FONTI E DOCUMENTI DI RIFERIMENTO

FTA DOCUMENTAZIONE FOTOGRAFICA

FTAX Genere documentazione allegata

FTAZ Nome file



BIB BIBLIOGRAFIA

BIBX Genere bibliografia specifica

BIBD Anno di edizione 1998

BIBH Sigla per citazione S08/00070088

BIBN V., pp., nn. p. 77, n. 42

CM COMPILAZIONE

CMP COMPILAZIONE

CMPD Data 2006

CMPN Nome Mambelli F.