



ID Samira: 58401
 Tipo scheda: OA
 ID Contenitore: FC040
 Località: Forlì
 Contenitore: Pinacoteca Civica "Melozzo degli Ambrogi"
 Numero di catalogo generale: 00000458
 Oggetto: disegno
 Soggetto: ritratto di uomo
 Autore: Zauli Sajani Edgardo

CD		CODICI	
TSK	Tipo scheda		OA
NCT		CODICE UNIVOCO	
NCTN	Numero di catalogo generale		00000458
OG		OGGETTO	
OGT		OGGETTO	
OGTD	Oggetto		disegno
SGT		SOGGETTO	
SGTI	Soggetto		ritratto di uomo
SGTT	Titolo		Ritratto
LC		LOCALIZZAZIONE GEOGRAFICO-AMMINISTRATIVA	
PVC		LOCALIZZAZIONE GEOGRAFICO-AMMINISTRATIVA	
PVCR	Regione		Emilia-Romagna
PVCP	Provincia		FC
PVCC	Comune		Forlì
PVCL	Località		Forlì
LDC		COLLOCAZIONE SPECIFICA	
LDCN	Contenitore		Pinacoteca Civica "Melozzo degli Ambrogi"

LDCC	Complesso monumentale di appartenenza	Palazzo del Merenda
LDCU	Denominazione spazio viabilistico	Corso della Repubblica, 72
LDCM	Denominazione raccolta	Musei Civici di Forlì-Collezione Zauli Sajani

UB UBICAZIONE E DATI PATRIMONIALI

DT CRONOLOGIA

DTZ CRONOLOGIA GENERICA

DTZG	Secolo	secc. XIX/ XX
------	--------	---------------

DTS CRONOLOGIA SPECIFICA

DTSI	Da	1894
------	----	------

DTSV	Validità	post
------	----------	------

DTSF	A	1930
------	---	------

DTSL	Validità	ante
------	----------	------

AU DEFINIZIONE CULTURALE

AUT AUTORE

AUTN	Autore	Zauli Sajani Edgardo
------	--------	----------------------

AUTA	Dati anagrafici / estremi cronologici	1874/ 1944
------	---------------------------------------	------------

MT DATI TECNICI

MTC	Materia e tecnica	cartone giallo/ gessetto bianco/ sanguigna
-----	-------------------	--

MIS MISURE DEL MANUFATTO

MISA	Altezza	62.7
------	---------	------

MISL	Larghezza	35.4
------	-----------	------

DA DATI ANALITICI

DES DESCRIZIONE

DESO	Indicazioni sull'oggetto	Effigie a mezzo busto di uomo giovane sorridente con gli occhiali e i baffi.
------	--------------------------	--

ISR ISCRIZIONI

ISRC	Classe di appartenenza	documentaria
------	------------------------	--------------

ISRP Posizione in basso, al centro

ISRI Trascrizione E. ZAULI SAJANI

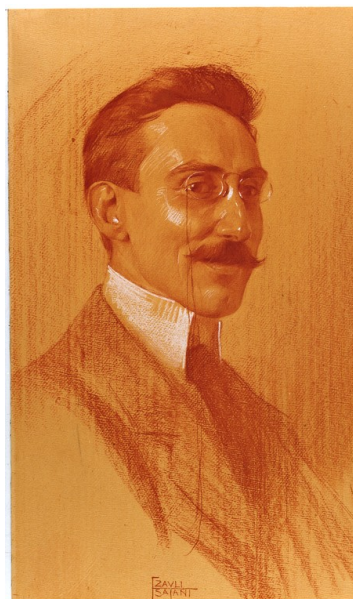
NSC Notizie storico-critiche Questo disegno di discreto valore rientra nella produzione ritrattistica dell'artista, piuttosto convenzionale, dettata dall'influenza del mezzo fotografico al quale rimandano l'espressione sorridente e il profilo duro e netto del viso, contrapposto al "non finito" del busto.

DO FONTI E DOCUMENTI DI RIFERIMENTO

FTA DOCUMENTAZIONE FOTOGRAFICA

FTAX Genere documentazione esistente

FTAZ Nome file



BIB BIBLIOGRAFIA

BIBX Genere bibliografia specifica

BIBA Autore Viroli G.

BIBD Anno di edizione 1998

BIBH Sigla per citazione S08/00008580

BIBN V., pp., nn. p. 42; n. 5

MST MOSTRE

MSTT Titolo Edgardo Zauli Sajani una donazione, un ritorno

MSTL Luogo Forlì

MSTD Data 1998-99

CM	COMPILAZIONE	
CMP	COMPILAZIONE	
CMPD	Data	2001
CMPN	Nome	Francesconi F.
FUR	Funzionario responsabile	Prati, Luciana