



ID Samira: 58364
 Tipo scheda: OA
 ID Contenitore: FC067
 Località: Forlì
 Contenitore: Palazzo Romagnoli - Collezioni del Novecento
 Numero di catalogo generale: 00000418
 Oggetto: dipinto
 Soggetto: ritratto d'uomo a petto nudo
 Autore: Parmeggiani Carlo

CD	CODICI	
TSK	Tipo scheda	OA
NCT	CODICE UNIVOCO	
NCTN	Numero di catalogo generale	00000418
OG	OGGETTO	
OGT	OGGETTO	
OGTD	Oggetto	dipinto
SGT	SOGGETTO	
SGTI	Soggetto	ritratto d'uomo a petto nudo
SGTT	Titolo	Il santo lavoro
LC	LOCALIZZAZIONE GEOGRAFICO-AMMINISTRATIVA	
PVC	LOCALIZZAZIONE GEOGRAFICO-AMMINISTRATIVA	
PVCR	Regione	Emilia-Romagna
PVCP	Provincia	FC
PVCC	Comune	Forlì
PVCL	Località	Forlì
LDC	COLLOCAZIONE SPECIFICA	
LDCN	Contenitore	Palazzo Romagnoli - Collezioni del Novecento

LDCC	Complesso monumentale di appartenenza	Palazzo Romagnoli
LDCU	Denominazione spazio viabilistico	Via Albicini, 12
LDCM	Denominazione raccolta	Musei Civici di Forlì-Collezione Verzocchi

UB UBICAZIONE E DATI PATRIMONIALI

INV INVENTARIO DI MUSEO O SOPRINTENDENZA

INVN	Numero	1123
------	--------	------

DT CRONOLOGIA

DTZ CRONOLOGIA GENERICA

DTZG	Secolo	sec. XX
------	--------	---------

DTS CRONOLOGIA SPECIFICA

DTSI	Da	1949
------	----	------

DTSF	A	1950
------	---	------

AU DEFINIZIONE CULTURALE

AUT AUTORE

AUTN	Autore	Parmeggiani Carlo
------	--------	-------------------

AUTA	Dati anagrafici / estremi cronologici	1881/ 1967
------	---------------------------------------	------------

MT DATI TECNICI

MTC	Materia e tecnica	tela/ pittura a olio
-----	-------------------	----------------------

MIS MISURE DEL MANUFATTO

MISA	Altezza	90
------	---------	----

MISL	Larghezza	70
------	-----------	----

MISV	Varie	altezza con cornice 106//larghezza con cornice 85,5//profondità con cornice 4,8
------	-------	---

CO CONSERVAZIONE

STC STATO DI CONSERVAZIONE

STCC	Stato di conservazione	buono
------	------------------------	-------

DA DATI ANALITICI

STM **STEMMI, EMBLEMI, MARCHI**

STMC	Classe di appartenenza	monogramma
STMQ	Qualificazione	commerciale
STMI	Identificazione	Verzocchi & De Romano
STMD	Descrizione	mattone con V & D

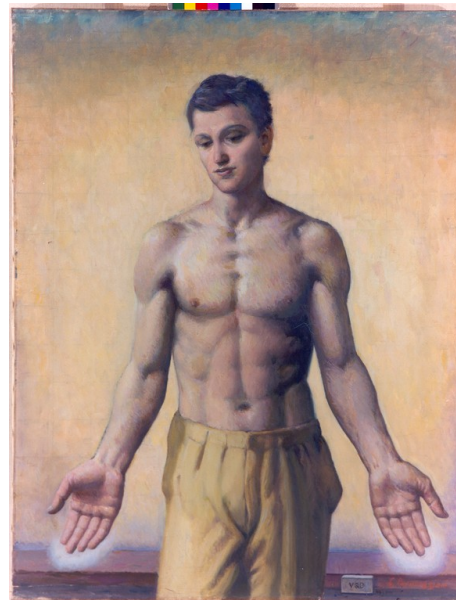
DO **FONTI E DOCUMENTI DI RIFERIMENTO****FTA** **DOCUMENTAZIONE FOTOGRAFICA**

FTAX	Genere	documentazione esistente
------	--------	--------------------------

FTA **DOCUMENTAZIONE FOTOGRAFICA**

FTAX	Genere	documentazione esistente
------	--------	--------------------------

FTAZ Nome file

**BIB** **BIBLIOGRAFIA**

BIBX	Genere	bibliografia specifica
BIBA	Autore	De Micheli M.
BIBD	Anno di edizione	1984
BIBH	Sigla per citazione	FC000022
BIBN	V., pp., nn.	pp. 20-21

CM **COMPILAZIONE****CMP** **COMPILAZIONE**

CMPD Data 2001

CMPN Nome Francesconi F.

FUR Funzionario responsabile Prati, Luciana