



ID Samira: 58338
 Tipo scheda: OA
 ID Contenitore: FC067
 Località: Forlì
 Contenitore: Palazzo Romagnoli - Collezioni del Novecento
 Numero di catalogo generale: 00000392
 Oggetto: dipinto
 Soggetto: pescatori
 Autore: Corpora Antonio

CD	CODICI	
TSK	Tipo scheda	OA
NCT	CODICE UNIVOCO	
NCTN	Numero di catalogo generale	00000392
OG	OGGETTO	
OGT	OGGETTO	
OGTD	Oggetto	dipinto
SGT	SOGGETTO	
SGTI	Soggetto	pescatori
SGTT	Titolo	I lavoratori del mare
LC	LOCALIZZAZIONE GEOGRAFICO-AMMINISTRATIVA	
PVC	LOCALIZZAZIONE GEOGRAFICO-AMMINISTRATIVA	
PVCR	Regione	Emilia-Romagna
PVCP	Provincia	FC
PVCC	Comune	Forlì
PVCL	Località	Forlì
LDC	COLLOCAZIONE SPECIFICA	
LDCN	Contenitore	Palazzo Romagnoli - Collezioni del Novecento

LDCC	Complesso monumentale di appartenenza	Palazzo Romagnoli
LDCU	Denominazione spazio viabilistico	Via Albicini, 12
LDCM	Denominazione raccolta	Musei Civici di Forlì-Collezione Verzocchi

UB UBICAZIONE E DATI PATRIMONIALI

INV INVENTARIO DI MUSEO O SOPRINTENDENZA

INVN	Numero	1097
------	--------	------

DT CRONOLOGIA

DTZ CRONOLOGIA GENERICA

DTZG	Secolo	sec. XX
------	--------	---------

DTS CRONOLOGIA SPECIFICA

DTSI	Da	1949
------	----	------

DTSF	A	1950
------	---	------

AU DEFINIZIONE CULTURALE

AUT AUTORE

AUTN	Autore	Corpora Antonio
------	--------	-----------------

AUTA	Dati anagrafici / estremi cronologici	Tunisi, 1909 - Roma, 2004
------	---------------------------------------	---------------------------

MT DATI TECNICI

MTC	Materia e tecnica	tela/ pittura a olio
-----	-------------------	----------------------

MIS MISURE DEL MANUFATTO

MISA	Altezza	90
------	---------	----

MISL	Larghezza	70
------	-----------	----

MISV	Varie	altezza con cornice 115,8//larghezza con cornice 86//profondità con cornice 6,8
------	-------	---

CO CONSERVAZIONE

STC STATO DI CONSERVAZIONE

STCC	Stato di conservazione	buono
------	------------------------	-------

DA DATI ANALITICI

STM **STEMMI, EMBLEMI, MARCHI**

STMC Classe di appartenenza monogramma

STMQ Qualificazione commerciale

STMI Identificazione Verzocchi & De Romano

STMD Descrizione mattone con V & D

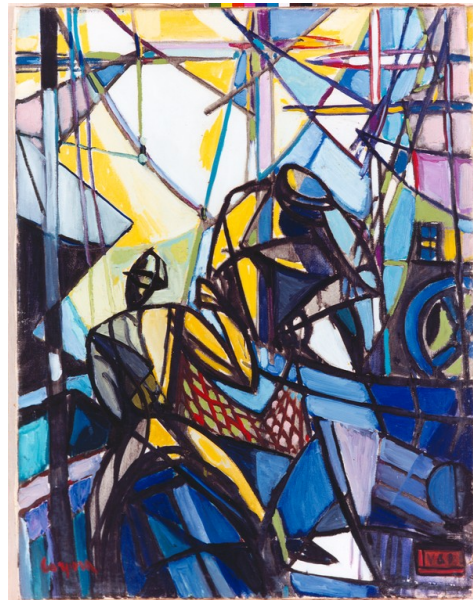
DO **FONTI E DOCUMENTI DI RIFERIMENTO****FTA** **DOCUMENTAZIONE FOTOGRAFICA**

FTAX Genere documentazione esistente

FTA **DOCUMENTAZIONE FOTOGRAFICA**

FTAX Genere documentazione esistente

FTAZ Nome file

**BIB** **BIBLIOGRAFIA**

BIBX Genere bibliografia specifica

BIBA Autore De Micheli M.

BIBD Anno di edizione 1984

BIBH Sigla per citazione FC000022

BIBN V., pp., nn. pp. 142-143

CM **COMPILAZIONE****CMP** **COMPILAZIONE**

CMPD Data 2001

CMPN Nome Francesconi F.

FUR Funzionario responsabile Prati, Luciana