

ID Samira: 58305
 Tipo scheda: OA
 ID Contenitore: FC062
 Località: Forlì
 Contenitore: Musei di San Domenico
 Numero di catalogo generale: 00000357
 Oggetto: dipinto
 Soggetto: paesaggio marino
 Autore: Lloyd Llewelyn

CD		CODICI	
TSK	Tipo scheda	OA	
NCT		CODICE UNIVOCO	
NCTN	Numero di catalogo generale	00000357	
OG		OGGETTO	
OGT		OGGETTO	
OGTD	Oggetto	dipinto	
SGT		SOGGETTO	
SGTI	Soggetto	paesaggio marino	
SGTT	Titolo	Rocce di Manarola	
LC		LOCALIZZAZIONE GEOGRAFICO-AMMINISTRATIVA	
PVC		LOCALIZZAZIONE GEOGRAFICO-AMMINISTRATIVA	
PVCR	Regione	Emilia-Romagna	
PVCP	Provincia	FC	
PVCC	Comune	Forlì	
PVCL	Località	Forlì	
LDC		COLLOCAZIONE SPECIFICA	
LDCN	Contenitore	Musei di San Domenico	

LDCU Denominazione spazio viabilistico Piazza Guido da Montefeltro, 12

LDCM Denominazione raccolta Musei Civici di Forlì-Raccolta Pedriali

UB UBICAZIONE E DATI PATRIMONIALI

DT CRONOLOGIA

DTZ CRONOLOGIA GENERICA

DTZG Secolo sec. XX

DTS CRONOLOGIA SPECIFICA

DTSI Da 1904

DTSF A 1904

AU DEFINIZIONE CULTURALE

AUT AUTORE

AUTN Autore Lloyd Llewelyn

AUTA Dati anagrafici / estremi cronologici 1879/ 1949

MT DATI TECNICI

MTC Materia e tecnica tela/ pittura a olio

MIS MISURE DEL MANUFATTO

MISA Altezza 111

MISL Larghezza 86

CO CONSERVAZIONE

STC STATO DI CONSERVAZIONE

STCC Stato di conservazione buono

DA DATI ANALITICI

DES DESCRIZIONE

DESO Indicazioni sull'oggetto La tela ritrae un paesaggio marino: alle spalle una scogliera che scende a picco sul mare, dove è ormeggiata una piccola imbarcazione; al centro il mare e un'altra barchetta.

ISR ISCRIZIONI

ISRC Classe di appartenenza documentaria

ISRP Posizione in basso, a destra

ISRI Trascrizione LLEWELYN LLOYD - MANAROLA MCMIV

ISR ISCRIZIONI

ISRC Classe di appartenenza documentaria

ISRP Posizione nel retro

ISRI Trascrizione LE ROCCE DI MANAROLA - RIVIERA DI LEVANTE, OPERA INVITATA A VENEZIA NEL 1905 ALLA VI ESPOSIZIONE E ESPOSTA POI A ROMA E A FIRENZE NEL 1907

NSC Notizie storico-critiche

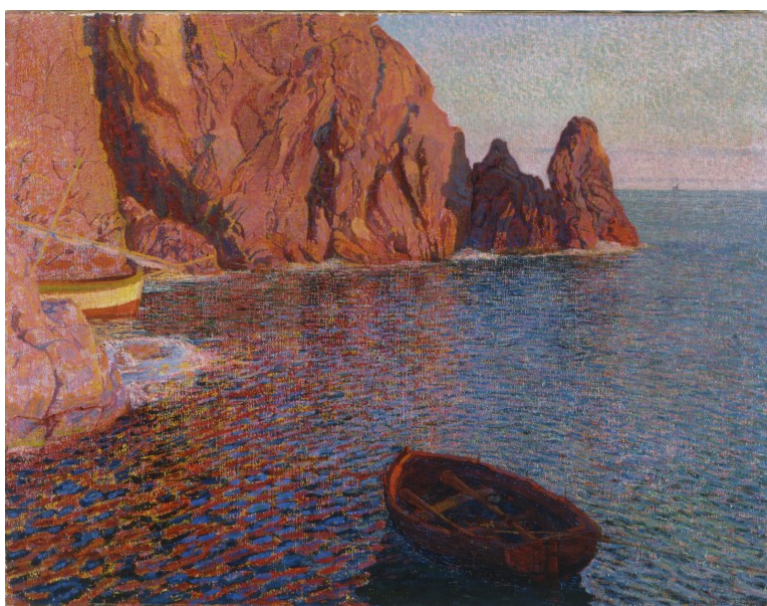
Lo stesso Lloyd scrive a proposito di questo dipinto nella sua Autobiografia (1951): "Scogliere a picco sul mare, infuocate di cinabro al tramonto. Queste, riflettendosi sul mare si spezzettavano in movimento dinamico ed abbagliante in zone di rosso, frammiste a chiazze di cobalto intenso". L'opera, appartenuta precedentemente alla Collezione Ploech, è tra le più rappresentative del pittore e fu esposta nel 1905 alla Biennale Internazionale di Venezia. In essa- osserva Viroli (1985)- "Lloyd sperimenta la ricerca "divisionista", un divisionismo realizzato per intuizione più che per dettato di teorie fisiche".

DO FONTI E DOCUMENTI DI RIFERIMENTO

FTA DOCUMENTAZIONE FOTOGRAFICA

FTAX Genere documentazione allegata

FTAZ Nome file



BIB BIBLIOGRAFIA

BIBX	Genere	bibliografia specifica
BIBA	Autore	Lloyd L.
BIBD	Anno di edizione	1951
BIBH	Sigla per citazione	S08/00008566
BIBN	V., pp., nn.	p. 135
BIBI	V., tavv., figg.	tav. 12

BIB BIBLIOGRAFIA

BIBX	Genere	bibliografia specifica
BIBA	Autore	Viroli G.
BIBD	Anno di edizione	1985
BIBH	Sigla per citazione	S08/00008557
BIBN	V., pp., nn.	p. 48

CM COMPILAZIONE

CMP COMPILAZIONE

CMPD	Data	2001
CMPN	Nome	Francesconi F.

FUR Funzionario responsabile Prati, Luciana

AN ANNOTAZIONI