

ID Samira: 57637  
 Tipo scheda: OA  
 ID Contenitore: FC026  
 Località: Forlì  
 Contenitore: Armeria Albicini  
 Numero di catalogo generale: 00000026  
 Oggetto: spadino

CD	CODICI	
TSK	Tipo scheda	OA
NCT	CODICE UNIVOCO	
NCTN	Numero di catalogo generale	00000026
OG	OGGETTO	
OGT	OGGETTO	
OGTD	Oggetto	spadino
LC	LOCALIZZAZIONE GEOGRAFICO-AMMINISTRATIVA	
PVC	LOCALIZZAZIONE GEOGRAFICO-AMMINISTRATIVA	
PVCR	Regione	Emilia-Romagna
PVCP	Provincia	FC
PVCC	Comune	Forlì
PVCL	Località	Forlì
LDC	COLLOCAZIONE SPECIFICA	
LDCN	Contenitore	Armeria Albicini
LDCC	Complesso monumentale di appartenenza	Palazzo Merenda
LDCU	Denominazione spazio viabilistico	Corso della Repubblica, 72

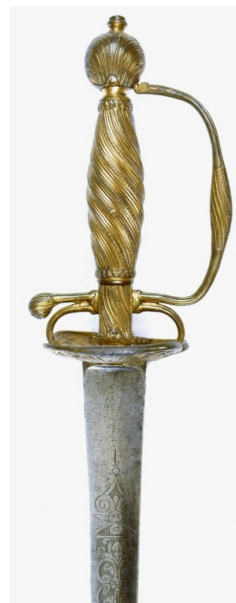
LDCM Denominazione raccolta Musei Civici di Forlì

DT	CRONOLOGIA	
DTZ	CRONOLOGIA GENERICA	
DTZG	Secolo	sec. XVIII
DTS	CRONOLOGIA SPECIFICA	
DTSI	Da	1730
DTSV	Validità	ca.
DTSF	A	1760
DTSL	Validità	ca.
AU	DEFINIZIONE CULTURALE	
ATB	AMBITO CULTURALE	
ATBD	Denominazione	manifattura europea
MT	DATI TECNICI	
MTC	Materia e tecnica	acciaio
MTC	Materia e tecnica	ottone
MIS	MISURE DEL MANUFATTO	
CO	CONSERVAZIONE	
STC	STATO DI CONSERVAZIONE	
STCC	Stato di conservazione	buono
DA	DATI ANALITICI	
DES	DESCRIZIONE	
DESO	Indicazioni sull'oggetto	Lama estremamente rastremata a sezione triangolare con lati sgusciati. Fornimento in ottone lavorato, composto da una cartella bivalva, un braccio da parata corto, una guardia a due archetti e l'impugnatura affusolata con pomo con bottone. La lama è incisa all'acquaforte.
NSC	Notizie storico-critiche	"Spadino" è un termine antico già presente nell'uso e nei testi dalla prima metà del '700, ma che non compare negli inventari prima degli inizi dell'800, quando si afferma come voce tecnica per un'arme bianca lunga, con lama sottile rigida e acutissima, usata nei Paesi Bassi fin dal secondo quarto del XVII secolo e poi tanto comune da diventare quasi il simbolo cavalleresco del Settecento.

**DO FONTI E DOCUMENTI DI RIFERIMENTO****FTA DOCUMENTAZIONE FOTOGRAFICA**

FTAX Genere documentazione esistente

FTAZ Nome file

**BIB BIBLIOGRAFIA**

BIBX Genere bibliografia specifica

BIBA Autore Balzani R./ Masini S./ Rotasso G.

BIBD Anno di edizione 1993

BIBH Sigla per citazione S08/00013100

BIBN V., pp., nn. pp. 220-221

BIBI V., tavv., figg. figg. 38-39

**BIB BIBLIOGRAFIA**

BIBX Genere bibliografia di confronto

BIBA Autore Boccia L.G.

BIBD Anno di edizione 1996

BIBH Sigla per citazione S08/00013101

BIBN V., pp., nn. pp. 18-22

**CM COMPILAZIONE****CMP COMPILAZIONE**

CMPD	Data	2005
CMPN	Nome	Gattiani R.