



CD	CODICI	
TSK	Tipo scheda	OA
NCT	CODICE UNIVOCO	
NCTN	Numero di catalogo generale	00000749
OG	OGGETTO	
OGT	OGGETTO	
OGTD	Oggetto	clarinetto
OGTT	Tipologia oggetto	in Sib (?), 4 pezzi, 13 chiavi
LC	LOCALIZZAZIONE GEOGRAFICO-AMMINISTRATIVA	
PVC	LOCALIZZAZIONE GEOGRAFICO-AMMINISTRATIVA	
PVCP	Provincia	FC
PVCC	Comune	Forlì
PVCL	Località	Forlì
LDC	COLLOCAZIONE SPECIFICA	

LDCT	Tipologia	museo
LDCN	Contenitore	Museo Romagnolo del Teatro
LDCC	Complesso monumentale di appartenenza	Palazzo Gaddi
LDCU	Denominazione spazio viabilistico	Corso Garibaldi, 96

## UB UBICAZIONE E DATI PATRIMONIALI

### INV INVENTARIO DI MUSEO O SOPRINTENDENZA

INVN	Numero	749
------	--------	-----

## DT CRONOLOGIA

### DTZ CRONOLOGIA GENERICA

DTZG	Secolo	sec. XIX
------	--------	----------

DTZS	Frazione di secolo	ultimo quarto
------	--------------------	---------------

### DTS CRONOLOGIA SPECIFICA

DTSI	Da	1875
------	----	------

DTSF	A	1899
------	---	------

## AU DEFINIZIONE CULTURALE

### ATB AMBITO CULTURALE

ATBD	Denominazione	ditta Rampone
------	---------------	---------------

### ATB AMBITO CULTURALE

ATBD	Denominazione	ditta Maino e Orsi
------	---------------	--------------------

### ATB AMBITO CULTURALE

ATBD	Denominazione	Selmer
------	---------------	--------

## MT DATI TECNICI

MTC	Materia e tecnica	legno di ebano
-----	-------------------	----------------

MTC	Materia e tecnica	alpacca
-----	-------------------	---------

MTC	Materia e tecnica	ottone
-----	-------------------	--------

### MIS MISURE DEL MANUFATTO

MISU	Unità	mm
------	-------	----

MISN	Lunghezza	574
MISV	Varie	lunghezza del barilotto 64//lunghezza del pezzo superiore 178//lunghezza del pezzo inferiore 227,5 (senza tenoni)//lunghezza della campana 103,5//diametro interno all'entrata della cameratura 14,3//diametro esterno all'entrata 30//diametro interno all'usc

#### DA DATI ANALITICI

#### DES DESCRIZIONE

DESO	Indicazioni sull'oggetto	Strumento in legno di ebano in quattro pezzi con tracce di verniciatura in nero. Strumento ricomposto a partire da due strumenti diversi con ghiera in metallo e 13 chiavi imperniate su supporti metallici. Meccanica della parte centrale inferiore con chiavi ad anello di tipo semplice o "ad occhiali" (sistema Müller). Campana protetta da una ghiera. Il tenone inferiore della parte centrale superiore è rotto, forse per averlo forzato per mandarlo in battuta contro il pezzo inferiore, che ha un alloggiamento più corto. Piccola fenditura nel barilotto. Manca il poggiadito di metallo e un piattello della parte centrale superiore. Lo strumento è molto sporco. La giunzione tra i tenoni è garantita da sughero.
------	--------------------------	--

#### STM STEMMI, EMBLEMI, MARCHI

STMC	Classe di appartenenza	marchio
STMQ	Qualificazione	di bottega
STMI	Identificazione	Rampone
STMD	Descrizione	RAMPONE MILANO BREVETTATO", sul retro 03233

#### STM STEMMI, EMBLEMI, MARCHI

STMC	Classe di appartenenza	marchio
STMQ	Qualificazione	di bottega
STMI	Identificazione	Maino e Orsi
STMD	Descrizione	MAINO e ORSI / MILANO, sul retro 47829

#### STM STEMMI, EMBLEMI, MARCHI

STMC	Classe di appartenenza	marchio
STMQ	Qualificazione	di bottega

STMI Identificazione Selmer

STMD Descrizione SELMER / .ADE IN FRANCE

NSC Notizie storico-critiche

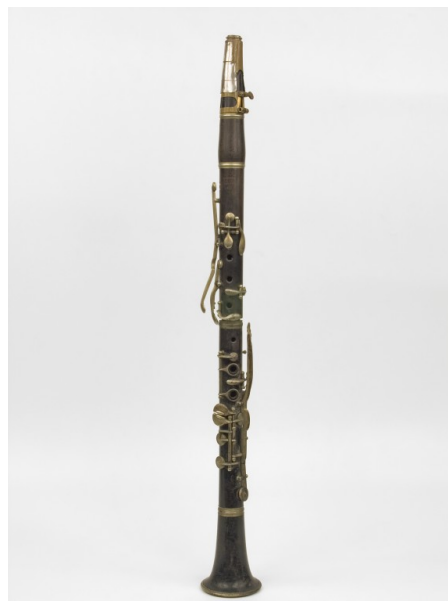
Paolo Maino (inizio XIX sec.- 1881; attivo a Milano dal 1836 al 1881) fu forse allievo di P. Piana vista l'assoluta somiglianza dei loro marchi, grazie al lungo periodo di attività e alla collaborazione con il clarinettista e compositore Romeo Orsi, Maino divenne il decano dei costruttori di strumenti a fiato del secondo Ottocento milanese, assieme al più giovane Maldura. Autore di innumerevoli flauti, oboi e clarinetti, è ricordato anche per aver costruito un "glicibarifono" (Bruxelles, Musée du Conservatoire Royal, n. 941), lo strumento inventato da Catterino Catterini nel 1838, e per aver realizzato il clarinetto a doppia tonalità La-Sib dello stesso Orsi, esposto per la prima volta a Milano nel 1881. Dal 1881, dopo la morte di Maino la ditta prese il nome di Maino & Orsi, mantenendola per un ventennio.

DO FONTI E DOCUMENTI DI RIFERIMENTO

FTA DOCUMENTAZIONE FOTOGRAFICA

FTAX Genere documentazione allegata

FTAZ Nome file



FTA DOCUMENTAZIONE FOTOGRAFICA

FTAX Genere documentazione allegata

FTAZ Nome file



FTA DOCUMENTAZIONE FOTOGRAFICA

FTAX Genere documentazione allegata

FTAZ Nome file



CM COMPILAZIONE

CMP COMPILAZIONE

CMPD Data 2005

CMPN Nome Gatti A.

AN ANNOTAZIONI

OSS Osservazioni (1) MISA: Misure bocchino: lunghezza totale (senza tenone) 74,5//lunghezza dell'apertura 32,5//larghezza minima dell'apertura 7,5//larghezza massima dell'apertura 11,2