



ID Samira: 57426
 Tipo scheda: OA
 ID Contenitore: FC016
 Località: Galeata
 Contenitore: Museo Civico "Mons. Domenico Mambrini"
 Numero di catalogo generale: 00053955
 Oggetto: dipinto murale
 Soggetto: Sant'Antonio Abate

CD	CODICI	
TSK	Tipo scheda	OA
NCT	CODICE UNIVOCO	
NCTN	Numero di catalogo generale	00053955
OG	OGGETTO	
OGT	OGGETTO	
OGTD	Oggetto	dipinto murale
SGT	SOGGETTO	
SGTI	Soggetto	Sant'Antonio Abate
LC	LOCALIZZAZIONE GEOGRAFICO-AMMINISTRATIVA	
PVC	LOCALIZZAZIONE GEOGRAFICO-AMMINISTRATIVA	
PVCR	Regione	Emilia-Romagna
PVCP	Provincia	FC
PVCC	Comune	Galeata
PVCL	Località	Galeata
LDC	COLLOCAZIONE SPECIFICA	
LDCN	Contenitore	Museo Civico "Mons. Domenico Mambrini"
LDCC	Complesso monumentale di appartenenza	Convento dei Padri Minori Conventuali

LDCU Denominazione spazio
viabilistico Via Borgo Pianetto 17

DT	CRONOLOGIA	
DTZ	CRONOLOGIA GENERICA	
DTZG	Secolo	sec. XV
DTZS	Frazione di secolo	fine
DTS	CRONOLOGIA SPECIFICA	
DTSI	Da	1490
DTSF	A	1499
AU	DEFINIZIONE CULTURALE	
ATB	AMBITO CULTURALE	
ATBD	Denominazione	ambito toscano
MT	DATI TECNICI	
MTC	Materia e tecnica	intonaco/ pittura a fresco
MIS	MISURE DEL MANUFATTO	
MISA	Altezza	119
MISL	Larghezza	79
CO	CONSERVAZIONE	
STC	STATO DI CONSERVAZIONE	
STCC	Stato di conservazione	mediocre
DA	DATI ANALITICI	
DES	DESCRIZIONE	
DESO	Indicazioni sull'oggetto	Frammento di affresco staccato raffigurante Sant'Antonio Abate entro nicchia ad arco gotico.
DO	FONTI E DOCUMENTI DI RIFERIMENTO	
FTA	DOCUMENTAZIONE FOTOGRAFICA	
FTAX	Genere	documentazione allegata

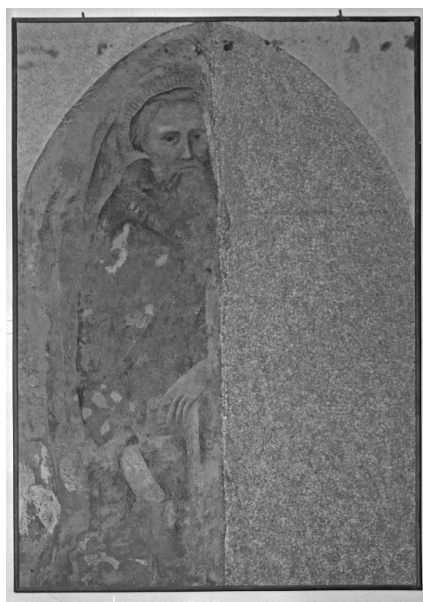
FTAZ Nome file



FTA DOCUMENTAZIONE FOTOGRAFICA

FTAX Genere documentazione allegata

FTAZ Nome file



CM COMPILAZIONE

CMP COMPILAZIONE

CMPD Data 1997

CMPN Nome Bellandi A.

FUR Funzionario responsabile Colombi Ferretti A.

AN ANNOTAZIONI