



ID Samira: 57420
 Tipo scheda: OA
 ID Contenitore: FC016
 Località: Galeata
 Contenitore: Museo Civico "Mons. Domenico Mambrini"
 Numero di catalogo generale: 00053949
 Oggetto: targa devozionale
 Soggetto: Madonna in gloria e devota

CD	CODICI	
TSK	Tipo scheda	OA
NCT	CODICE UNIVOCO	
NCTN	Numero di catalogo generale	00053949
OG	OGGETTO	
OGT	OGGETTO	
OGTD	Oggetto	targa devozionale
SGT	SOGGETTO	
SGTI	Soggetto	Madonna in gloria e devota
SGTT	Titolo	Beata Vergine delle Grazie di Faenza
LC	LOCALIZZAZIONE GEOGRAFICO-AMMINISTRATIVA	
PVC	LOCALIZZAZIONE GEOGRAFICO-AMMINISTRATIVA	
PVCR	Regione	Emilia-Romagna
PVCP	Provincia	FC
PVCC	Comune	Galeata
PVCL	Località	Galeata
LDC	COLLOCAZIONE SPECIFICA	
LDCN	Contenitore	Museo Civico "Mons. Domenico Mambrini"

LDCC Complesso monumentale di appartenenza Convento dei Padri Minori Conventuali

LDCU Denominazione spazio viabilistico Via Borgo Pianetto 17

DT CRONOLOGIA

DTZ CRONOLOGIA GENERICA

DTZG Secolo sec. XIX

DTS CRONOLOGIA SPECIFICA

DTSI Da 1814

DTSF A 1814

AU DEFINIZIONE CULTURALE

ATB AMBITO CULTURALE

ATBD Denominazione manifattura faentina

MT DATI TECNICI

MTC Materia e tecnica terracotta ingobbiata e dipinta sotto vetrina

MIS MISURE DEL MANUFATTO

MISA Altezza 37

MISL Larghezza 26

CO CONSERVAZIONE

STC STATO DI CONSERVAZIONE

STCC Stato di conservazione mediocre

DA DATI ANALITICI

DES DESCRIZIONE

DESO Indicazioni sull'oggetto Targa mistilinea centinata plasticata da stampo. Cornice a rilievo. Al centro la Madonnain piedi su una nuvola, con le braccia aperte e, in ogni mano, tre frecce spezzate. In alto un angelo regge una corona sul capo della Vergine. In basso, inginocchiata, la nobildonna Giovanna.

NSC Notizie storico-critiche L'immagine della Beata Vergine delle Grazie di Faenza che appare alla matrona Giovanna è un tema ricornte nelle targhe plasticate di area faentina. L'iconografia si ispira a una incisione di F. Maccolini che a sua volta riproduce la composizione delle grandi targhe collocate sulle porte della città di Faenza nel 1835 e il cui prototipo

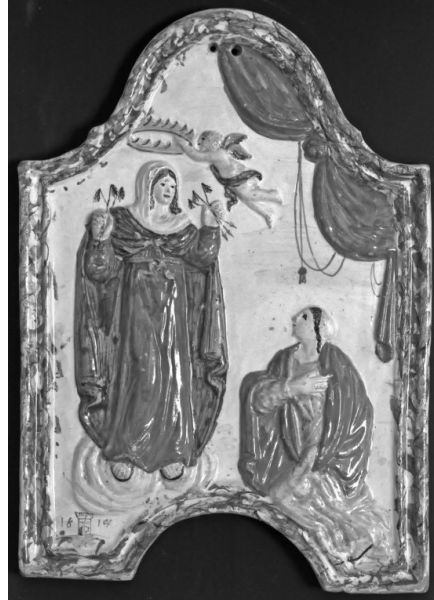
plastico si deve al faentino D. Valenti.

DO FONTI E DOCUMENTI DI RIFERIMENTO

FTA DOCUMENTAZIONE FOTOGRAFICA

FTAX Genere documentazione allegata

FTAZ Nome file



CM COMPILAZIONE

CMP COMPILAZIONE

CMPD Data 1997

CMPN Nome Bellandi A.

FUR Funzionario responsabile Colombi Ferretti A.